



บริษัท ดีวรา แกรนด์ โซลูชั่นส์ จำกัด

DEEVARA GRAND SOLUTIONS CO., LTD.

62/26 ถนนบางแสน-อ่างศิลา ตำบลแสนสุข อำเภอเมืองชลบุรี จังหวัดชลบุรี 20130

@deeventour

081-249-2692

deeventour@gmail.com

www.deeventour.com

DeeverTour

deeventour

ใบอนุญาตเลขที่ 11/13159



# OSAKA

## KYOTO SHIRAKAWAGO TAKAYAMA 6D4N

ทัวร์ เรียว เรียว...Autumn Fest เส้นทางที่คุ้นเคย



# OSAKA

## KYOTO SHIRAKAWAGO TAKAYAMA

ทัวร์เรียวเรียว...Autumn Fest เส้นทางที่คุ้นเคย



Takayama



Nabana No Sato



อิสระเลือกซื้อบัตร  
Universal Studios Japan

**6 โลกชั้นสวยว้าว ทุกที่**

- 1 Shirakawago หมู่บ้านมรดกโลกชิราคาวาโกะ
- 2 Nabana No Sato งานประดับไฟ
- 3 Takayama เมืองเก่าทาคายามา
- 4 Kinkaku-ji วัดทองคินคากุจิ
- 5 Kiyomizu-dera วัดคิโยมิซึ
- 6 Fushimi Inari Shrine ศาลเจ้าฟูชิมิอินาริ

ราคาเดียว 39,919 บาท

รวมภาษีมูลค่าเพิ่ม 7%

บินดัก - ถึงเช้า

Air bus A330-300

ฟรีน้ำดื่มกระป๋อง

20 กิโลกรัม

อาหาร

8 มื้อ

บริการนำชม

วันละ 1 ชม

**ไอโคโนพีพิเศษ!**

บุฟเฟต์ปิ้งย่าง 1 มื้อ

อิสระท่องเที่ยว 1 วันเต็ม

**บินตรง โอซาก้า**

เครื่องบินแอร์เอเชีย 370 ที่นั่ง

รหัสทัวร์ **RJ-XJ140**

เดินทาง **6D 4N**

**18 - 23 ต.ค. 69**

# HIGHLIGHT

พิเศษ!  
บุฟเฟ่ต์บั้งย่าง



- 🏠 ปิกนุกพิภักดิ์ Unseen ที่สายถ่ายรูปรูปต้องมาเช็กอิน ณ หมู่บ้านมรดกโลกชิราคาวาโกะ
- 🌟 ละครตามกับอาณาจักรไฟล้านดวง! ที่ งานประดับไฟ Nabana no Sato ที่ยิ่งใหญ่ และสวยงาม
- 🕒 ย้อนเวลาไปกับ เมืองเก่าคากายามา เมืองเก่าที่ยังคงกลิ่นอายญี่ปุ่นดั้งเดิม
- 🌊 ชม วัดทองคินคะคุจิ ระเบียงระยิบระยับงดงามท่ามกลางสระน้ำ และสวนญี่ปุ่น
- 🎪 วัดคิโยมิตสึ แลนด์มาร์กเบอร์หนึ่งแห่งเกียวโต สวยสะกดใจทุกฤดูกาล
- 🍷 ศาลเจ้าฟูชิมิอิเนริ เดินลอดเสาโทริอิสีแดงนับพัน สัมผัสมนต์เสน่ห์แห่งครีตรา และโชคฉากา

## อัตราค่าบริการ

กำหนดการเดินทาง	Ticket PNR	จำนวน ที่นั่ง	ราคา		
			ผู้ใหญ่	เด็กอายุต่ำกว่า 2 ปี	พักเดียว
18-23 ตุลาคม 2569	UYDSNF	34	39,919.-	8,900.-	10,900.-

เที่ยวบิน : ขาไป

DMK → KIX

เที่ยวบิน	เวลาออก	เวลาถึง
XJ612	00 : 55	08 : 40

เที่ยวบิน : จากกลับ

KIX → DMK

เที่ยวบิน	เวลาออก	เวลาถึง
XJ613	09 : 55	14 : 25

วันที่	โปรแกรมทัวร์	🍴 อาหาร			🏨 โรงแรม
		เช้า	กลางวัน	เย็น	
1	สนามบินนานาชาติตองเมือง	-	-	-	บริการอาหาร และน้ำดื่มบนเครื่อง
2	สนามบินนานาชาติคิซึโฮ-เมืองโอซาก้า-ปราสาทโอซาก้า-เมืองเกียวโต-วัดทองคินคะคุจิ-จังหวัดมิเอะ-งานประดับไฟ NABANA NO SATO-จังหวัดทึฟู	✈️	🍴 BUFFET YAKINIKU	🍴 BUFFET AT HOTEL	พักที่ HOTEL KOYO ★★★ 
3	เมืองทาคายาม่า-ตลาดเช้ามิยาซากะ-วัดฮิดะโคคุบุฉิ-ถนนชินมาจิยูจิ-สะพานนาคาฮาชิ-หมู่บ้านมรดกโลกฮิราคาว่าโทะ-เมืองนาโงย่า	🍴	🍴 JAPAN SET	-	พักที่ THE B NAGOYA ★★★ 
4	เมืองเกียวโต-เรือนรูกุฟิซงซาฟูบูบ-วัดคิโยมิสึ-ศาลเจ้าฟูชิมิอินาริ-เมืองโอซาก้า	🍴	🍴 JAPAN SET	-	พักที่ HOTEL B SUITES NAMBA KUROMON ★★★ 
5	อิสระท่องเที่ยวเต็มวัน เลือกซื้อบัตร UNIVERSAL STUDIOS JAPAN (ไม่มีรถบัสให้บริการ)	🍴	-	-	พักที่ HOTEL B SUITES NAMBA KUROMON ★★★ 
6	สนามบินนานาชาติคิซึโฮ-สนามบินนานาชาติตองเมือง	🍴	✈️	-	บริการอาหาร และน้ำดื่มบนเครื่อง

\*\* รายการทัวร์ข้างต้น อาจมีการสลับปรับเปลี่ยนเพื่อความเหมาะสม \*\*



**บริการน้ำดื่มวันละ 1 ขวด**



**บริการอาหาร และน้ำดื่มบนเครื่อง**

วันที่  
1

กรุงเทพฯ (สนามบินนานาชาติดอนเมือง)

21.00 น.

คณะพร้อมกัน ณ อาคารผู้โดยสารขาออกระหว่างประเทศ ชั้น 3 ประตู 1 โถงอาคาร Service Hall สนามบินนานาชาติดอนเมือง เจ้าหน้าที่ของบริษัทฯ คอยให้การต้อนรับ และอำนวยความสะดวก ในการเช็คอินออกบัตรโดยสาร ณ เคาน์เตอร์สายการบิน **THAI AIR ASIA X (XJ)**

วันที่  
2

สนามบินนานาชาติคันไซ-เมืองโอซาก้า-ปราสาทโอซาก้า-เมืองเกียวโต-วัดทองดินคะคุจิ-จังหวัดมิเอะ-งานประดับไฟนาบาระโนะซาโตะ-จังหวัดกิฟุ

00.55 น.

ออกเดินทางสู่ เมืองโอซาก้า ประเทศญี่ปุ่น โดยสายการบิน **THAI AIR ASIA X (XJ)** เที่ยวบินที่ **XJ612**



DMK	✈	KIX
เที่ยวบิน	เวลาออก	เวลาถึง
XJ612	00 : 55	08 : 40

KIX	✈	DMK
เที่ยวบิน	เวลาออก	เวลาถึง
XJ613	09 : 55	14 : 25

**ใช้เวลาบินประมาณ 6 ชั่วโมง 15 นาที**

**บริการอาหารและเครื่องดื่มบนเครื่อง**



บริการอาหารร้อนบนเครื่อง  
ขาไป - ขากลับ

08.40 น.

คณะเดินทางถึง สนามบินนานาชาติคันไซ ประเทศญี่ปุ่น (\*\*เวลาที่ประเทศญี่ปุ่นจะเร็วกว่าประเทศไทย 2 ชม. ควรปรับนาฬิกาของท่านเพื่อสะดวกในการนัดหมาย\*\*) หลังผ่านพิธีตรวจคนเข้าเมืองแล้ว นำท่านเดินทางสู่ เมืองโอซาก้า (Osaka) เมืองที่มีขนาดเศรษฐกิจใหญ่เป็นอันดับ 2 และมีประชากรมากเป็นอันดับ 3 ของประเทศญี่ปุ่น ซึ่งตั้งอยู่ในภูมิภาคคันไซ จากนั้นนำท่านถ่ายรูป

กับ **ปราสาทโอซาก้า (Osaka Castle) (ด้านนอก)** แลนด์มาร์กอันดับหนึ่งของเมืองโอซาก้า ที่ไม่ว่าใครก็ต้องมาเยือน นับเป็นสถานที่ท่องเที่ยวยอดนิยมเมื่อมาเยือนยังเมืองโอซาก้า ด้วยความยิ่งใหญ่ อลังการของตัวปราสาทที่มีถึง 8 ชั้น ห้อมล้อมด้วย กำแพงหิน ดูน้ำ ไปจนถึง สวนนิชิโนมารุ ที่ครอบคลุมพื้นที่ขนาดใหญ่ มองแล้วดูตัดกับความเป็นเมืองทันสมัยที่อยู่รายล้อมจากตึกอาคารทันสมัย ทำให้ความรู้สึกเหมือนเป็นปราสาทโบราณที่หลุดเข้ามาในยุคปัจจุบันเลยทีเดียว **(การเปลี่ยนสีของใบไม้ ขึ้นอยู่กับสภาพอากาศเป็นสำคัญ)**



**บริการอาหารกลางวัน พิเศษ!!! บุฟเฟ่ต์ปังย่าง (1)**

# BUFFET YAKINIKU

ชิมอร่อยกับบุฟเฟ่ต์ปิ้งย่าง

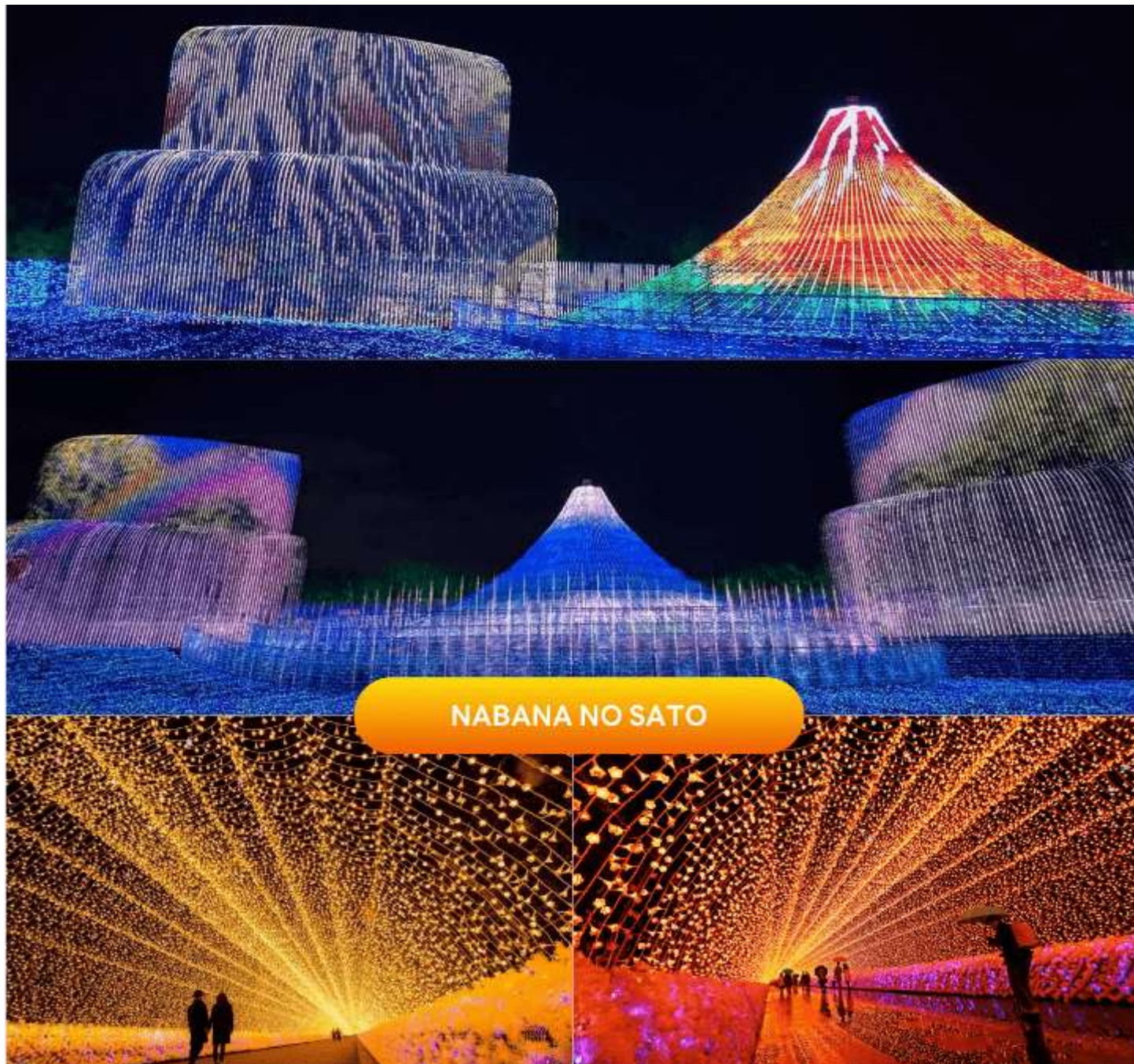


จากนั้นนำท่านเดินทางสู่ **เมืองเกียวโต (Kyoto)** เมืองซึ่งเคยเป็นเมืองหลวงของประเทศญี่ปุ่นในอดีตร่วมกว่า 1,100 ปี จึงทำให้ เมืองเกียวโตแห่งนี้มีสถานที่สำคัญหลากหลายแห่ง ซึ่งเต็มไปด้วยประวัติศาสตร์ และวัฒนธรรมดั้งเดิมของญี่ปุ่นมากมาย นำท่านสู่ **วัดคินคากุจิ (Kinkakuji Temple)** หรือที่คนไทยเรียกกันว่า **วัดทอง (Golden Pavilion)** เป็นวัดเก่าแก่ของเมืองเกียวโต วัดเป็นที่รู้จักมากที่สุดวัดหนึ่งในประเทศญี่ปุ่น อาคารหลักของวัดนี้มีสีทองเหลืองอร่ามตั้งโดดเด่นเป็นสง่าอยู่ท่ามกลางน้ำ ซึ่งประกอบด้วย วิหาร 3 ชั้น โดยชั้นแรกมีลักษณะเป็นพระราชวัง ชั้นที่สองเป็นแบบบ้านชามูไร ส่วนชั้นที่สามเป็นแบบวัด เวลามองภาพสะท้อนก็กลายเป็นภาพที่งดงามไม่แพ้กัน **(ราคาทัวร์ไม่รวมค่าเช่า)** (การเปลี่ยนสีของใบไม้ ขึ้นอยู่กับสภาพอากาศเป็นสำคัญ) ใช้เวลาเดินทางประมาณ 40 นาที



จากนั้นนำท่านเดินทางสู่ **จังหวัดมิเอะ (Mie)** ตั้งอยู่ในภูมิภาคคันไซ ประเทศญี่ปุ่น เป็นจังหวัดที่มีทั้งธรรมชาติ วัฒนธรรม มีวิวทะเล ภูเขาที่สวยงาม เหมาะสำหรับทั้งการท่องเที่ยวเชิงวัฒนธรรม และการพักผ่อนใกล้ชิดธรรมชาติ เพื่อนำทุกท่านชมงานไฟประดับที่ยิ่งใหญ่ที่สุดในญี่ปุ่น **งานประดับไฟนาบะโนะซาโตะ (Nabana No Sato)** ซึ่งจะจัดขึ้นเป็นประจำทุกปี ตั้งแต่ประมาณกลางเดือนตุลาคมยาวไปจนถึงเดือนพฤษภาคมของปีถัดไป จึงเป็นที่นิยมมาก ๆ ของนักท่องเที่ยวที่เดินทางมาถ่ายรูปสวย ๆ ไฮไลท์ที่ห้ามพลาด คือ **อุโมงค์ไฟ Tunnel of Light** ที่มี

ความยาวถึง 200 เมตร สุดอลังการ ให้ทุกท่านได้เดินถ่ายรูปสวย ๆ ท่ามกลางแสงไฟนวล ๆ ซึ่งในแต่ละปีจะมีการจัดรูปแบบธีมที่แตกต่างกันออกไป **ใช้เวลาเดินทางประมาณ 1.30 ชั่วโมง**



จากนั้นนำท่านเดินทางสู่ **จังหวัดกิฟุ (Gifu)** เป็นดินแดนที่โอบล้อมไปด้วยขุนเขา และธรรมชาติอันอุดมสมบูรณ์ ทำให้มีเสน่ห์ทั้งในด้านวัฒนธรรม ประวัติศาสตร์ และความงดงามของภูมิประเทศ เพื่อเข้าสู่ที่พัก



บริการอาหารเย็น BUFFET ณ โรงแรม (2)



พักที่ HOTEL KOYO





วันที่  
3

เมืองทาดายาม่า-ตลาดเช้ามิยาภาวะ-วัดฮิโตะโตะดะบุบุนจิ-ถนนชั้นมาจิซุจิ-สะพานนาดาบาสึ-หมู่บ้านมรดกโลกชิราคาวาโกะ-เมืองนาโกย่า



บริการอาหารเช้า ณ โรงแรม (3)

นำท่านสู่ เมืองทาดายาม่า (Takayama) เป็นเมืองเล็ก ๆ ตั้งอยู่ใน จ.กิฟุ ที่โอบล้อมไปด้วยภูเขา และธารน้ำใสจำนวนมาก ใช้เวลาเดินทางประมาณ 1.30 ชั่วโมง นำท่านสู่ ตลาดเช้ามิยาภาวะ (Miyagawa Morning Market) หรือที่รู้จักกันอีกชื่อหนึ่งว่า ตลาดเช้าทาดายาม่า สัมผัสวิถีชีวิตท้องถิ่นที่ตลาดเช้าชื่อดังริมแม่น้ำมิยาภาวะ เมืองทาดายามะ เพลิดเพลินกับการเดินชมร้านค้ากว่า 60 ร้าน ที่จำหน่ายทั้งผักผลไม้สดตามฤดูกาล อาหารพื้นเมือง ขนมญี่ปุ่น เครื่องใช้พื้นบ้าน และของที่ระลึกแฮนด์เมด (การเปลี่ยนสีของใบไม้ ขึ้นอยู่กับสภาพอากาศเป็นสำคัญ)



MIYAGAWA MORNING MARKET

บริเวณวัดมีต้นแปะก๊วยขนาดใหญ่ที่ว่ากันว่ามียุถึง 1,250 ปี ที่ใครมาทาดายามาก็ต้องไปชมเลยทีเดีย (ราคา  
ทัวร์รวมค่าเช่า) (การเปลี่ยนสีของใบไม้ ขึ้นอยู่กับสภาพอากาศเป็นสำคัญ)



จากนั้นให้ท่านเดินเล่นที่ **ถนนซันมาจิซุจิ (Sanmachi-Suji)** ซึ่งถูกขนานนามว่าเป็น “ลิตเติลเกียวโต” เป็นย่านเมืองเก่าแก่ที่ยังคงอนุรักษ์ไว้ซึ่งอารยธรรมขนบธรรมเนียมประเพณีในอดีตของชาวญี่ปุ่นได้อย่างสมบูรณ์ ทั้งบ้านเรือนร้านค้า คาเฟ่ และโรงสาเก สร้างขึ้นด้วยไม้แบบโบราณ และยังคงบรรยากาศแบบสมัยเอโดะไว้ได้อย่างดี นอกจากนี้ยังมี วัด ศาลเจ้าสะพาน และตลาดเช้าที่คึกคักเต็มไปด้วยผู้คน ตัวเมืองสวยสะอาด ทันสมัย และมีธรรมชาติอันอุดมสมบูรณ์ (การเปลี่ยนสีของใบไม้ ขึ้นอยู่กับสภาพอากาศเป็นสำคัญ)



พาท่านเดินผ่าน **สะพานนาคาบาชิ (Nakabashi)** สะพานสามารถเห็นได้อย่างโดดเด่นจากสี่ที่แดงเข้ม ทำให้เป็นจุดที่สังเกตเห็นได้ง่าย อีกทั้งสะพานแห่งนี้ยังถือเป็นสัญลักษณ์ที่สำคัญจุดหนึ่งของเมืองซึ่งอยู่ท่ามกลางธรรมชาติ และหมู่บ้านแบบดั้งเดิมอันเป็นสัญลักษณ์สำคัญของเมือง อีกทั้งยังเป็นจุดหมายปลายทางยอดฮิตของนักท่องเที่ยวอีกแห่งหนึ่ง (**การเปลี่ยนสีของใบไม้ ขึ้นอยู่กับสภาพอากาศเป็นสำคัญ**)



บริการอาหารกลางวัน ณ กิตตาคาร (4)

นำท่านสู่ **ชิราดากาโกะ ชม หมู่บ้านมรดกโลก ชิราดากาโกะ (Shirakawago)** เมืองที่เป็นมรดกโลกทางวัฒนธรรมของประเทศญี่ปุ่น เป็นหมู่บ้านชาวนาที่มีรูปร่างแปลกตาติดอันดับ ซึ่งได้ชื่อว่าเป็น **The most beautiful village in Japan** และเป็นเมืองมรดกโลกที่มีชื่อเสียงแห่งหนึ่ง โดยมีบ้านทรงแบบ “กัสโซสึคิ” เป็นบ้านชาวนาโบราณที่มีอายุมากกว่า 250 ปี คำว่า “กัสโซ” มีความหมายว่า “พนมมือ” ซึ่งเป็นการบ่งบอกถึงลักษณะรูปแบบของบ้านที่มีหลังคามุงด้วยฟางข้าวที่ทำมุมชันถึง 60 องศา คล้ายสองมือที่ประนมเข้าหากัน ตัวบ้านมีความยาวประมาณ 18 เมตร กว้าง 10 เมตร ทั้งหลังถูกสร้างขึ้นโดยไม้ไผ่ตะปู ต่อมาในปี ค.ศ. 1995 องค์การยูเนสโกได้ขึ้นทะเบียนให้ชิราดากาโกะเป็นมรดกโลกนั่นเอง (**การเปลี่ยนสีของใบไม้ ขึ้นอยู่กับสภาพอากาศเป็นสำคัญ**) ใช้เวลาเดินทางประมาณ 40 นาที



จากนั้นนำท่านเดินทางกลับสู่ **เมืองนาโกย่า (Nagoya)** เป็นเมืองที่มีขนาดใหญ่ที่สุดในภูมิภาคชูบุ (Chubu) และเป็นเมืองที่ใหญ่เป็นอันดับ 4 ของประเทศญี่ปุ่น ขึ้นชื่อในเรื่องแหล่งอุตสาหกรรม และยังเป็นเมืองท่าที่สำคัญ เพื่อนำท่านเข้าสู่ที่พัก **ใช้เวลาเดินทางประมาณ 1.30 ชั่วโมง**

 **อิสระอาหารเย็นตามอัธยาศัย**

 **พักที่ THE B NAGOYA** 



วันที่  
**4**

เมืองเกียวโต-เรียนรู้พิธีชงชาญี่ปุ่น-วัดคิโยมิสึ-ศาลเจ้าฟูชิมิอินาริ-  
เมืองโอซาก้า



บริการอาหารเช้า ณ โรงแรม (5)

จากนั้นนำท่านเดินทางสู่ **เมืองเกียวโต (Kyoto)** เมืองซึ่งเคยเป็นเมืองหลวงของประเทศญี่ปุ่นในอดีตรวมกว่า 1,100 ปี จึงทำให้ เมืองเกียวโตแห่งนี้มีสถานที่สำคัญหลากหลายแห่ง ซึ่งเต็มไปด้วยประวัติศาสตร์ และวัฒนธรรมดั้งเดิมของญี่ปุ่นมากมาย **ใช้เวลาเดินทางประมาณ 1.30 ชั่วโมง**

นำท่านสัมผัสประสบการณ์พิเศษ **เรียนรู้พิธีชงชาแบบญี่ปุ่น (Shikido)** ให้ท่านได้เรียนรู้วิธีชงชาแบบธรรมเนียมญี่ปุ่น มีเซนเซมาสอนการชงชาแบบญี่ปุ่นตั้งแต่การวอร์มอุปกรณ์ การชง และขั้นตอนการดื่ม



บริการอาหารกลางวัน ณ ภัตตาคาร (6)

นำท่านสู่ **วัดคิโยมิซึ (Kiyomizu Temple)** หรือที่รู้จักกันในชื่อว่า **วัดน้ำใส** เป็นวัดเก่าแก่คู่เมืองเกียวโต สร้างขึ้นตั้งแต่ปี ค.ศ. 778 มีชื่อเสียงจากระเบียงไม้ขนาดใหญ่ที่ยื่นออกมาจากโถงวิหารหลัก สูงราว 13 เมตร มองเห็นวิวเมือง และธรรมชาติรอบด้านได้อย่างงดงาม วัดแห่งนี้เป็นมรดกโลกยูเนสโก และยังมีบ่อน้ำศักดิ์สิทธิ์ “โอโตวะ” ที่เชื่อว่าดื่มแล้วจะสมหวังในด้านสุขภาพ การเรียน และความรัก เหมาะสำหรับทั้งผู้ที่ชื่นชอบประวัติศาสตร์ ศิลปะ และการถ่ายภาพวิวสวย ๆ ของเกียวโต (**การเปลี่ยนสีของใบไม้ ขึ้นอยู่กับสภาพอากาศเป็นสำคัญ**)



นำท่านสู่ **ศาลเจ้าฟูชิมิอินาริ (Fushimi Inari Taisha)** สร้างขึ้นเพื่ออุทิศแก่ อินาริ เทพเจ้าแห่งการเพาะปลูก และการค้าที่รุ่งเรือง เป็นศาลเจ้าที่สำคัญที่สุดในบรรดาศาลเจ้าอินาริทั้งหมดในญี่ปุ่น แนวเสาประตูโทริอิสีส้มสดใสทอดยาวอย่างสุดตา ที่ทอดยาวขึ้นไปสู่ยอดเขาอินาริ ทำให้เกิดเป็นภาพอันน่าประทับใจ และเป็นหนึ่งในภาพที่โด่งดังของ

ญี่ปุ่น ฟุชิมิอินาริไทชะนั้นเป็นทั้งศาลเจ้าของประชาชน และของราชสำนัก เป็นศาลที่พระจักรพรรดิหลายพระองค์มัก  
แวะเวียนมาสักการะตั้งแต่ในอดีต (การเปลี่ยนสีของใบไม้ ขึ้นอยู่กับสภาพอากาศเป็นสำคัญ)



FUSHIMI INARI TAISHA

อิสระอาหารเย็นตามอัธยาศัย

จากนั้นนำท่านเดินทางสู่ เมืองโอซาก้า (Osaka) เพื่อนำท่านเข้าสู่ที่พัก ใช้เวลาเดินทางประมาณ 40 นาที

 พักที่ HOTEL B SUITES NAMBA KUROMON 



วันที่  
**5**

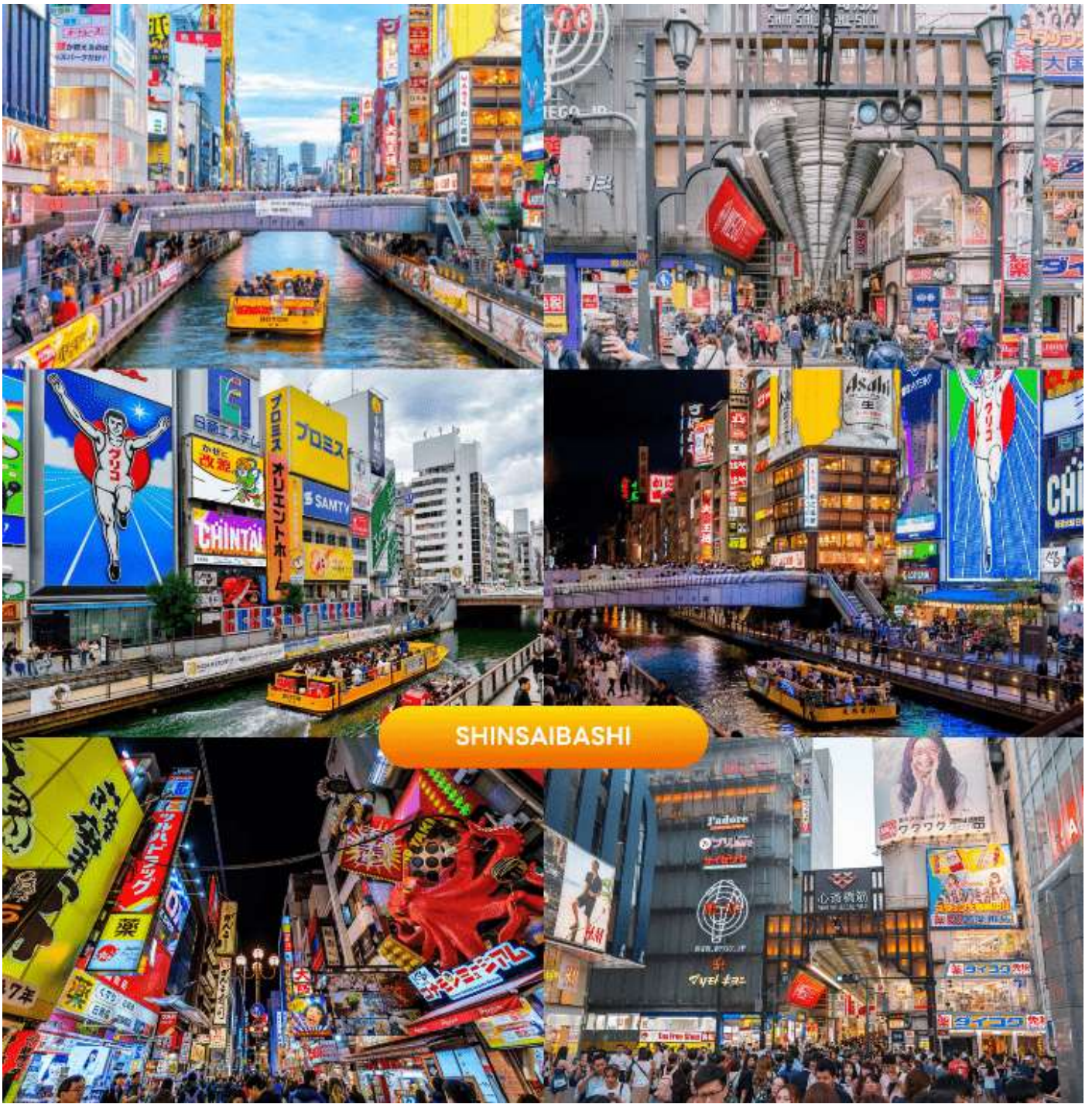
อิสระท่องเที่ยวเต็มวัน เลือกซื้อบัตร UNIVERSAL STUDIOS JAPAN  
(ไม่มีรถบัสให้บริการ)



บริการอาหารเช้า โรงแรม (7)

**\*\*อิสระเต็มวัน ให้ท่านได้เลือกซื้อทัวร์เสริม Universal Studios Japan หรือจะเลือกเดินเล่น ช้อปปิ้งตามอัธยาศัย\*\*  
(ไม่มีรถบัสบริการ)**

ให้ท่านอิสระ **ช้อปปิ้งชินไซบาชิ (Shinsaibashi)** บริเวณแหล่งช้อปปิ้งแห่งนี้มีความยาวประมาณ 600 เมตร เต็มไปด้วยร้านค้าปลีก ร้านแฟชั่นร้านเครื่องสำอางค์ ร้านรองเท้า กระเป๋า นาฬิกา ร้านกาแฟ ร้านอาหาร ร้านขนม ร้านเสื้อผ้าสตรีทแบรนด์ดังญี่ปุ่น และต่างประเทศ เช่น Zara, H&M, Beans ,ABC Mart เป็นต้น เรียกว่ามีทุกอย่างที่ต้องการรวมกันอยู่บริเวณนี้ หรือ **ย่านโดทงโบริ (Dotonbori)** ตลอดแนวถนนเลียบบดลองโดทงโบริ จากสะพานโดทงโบริบาชิไปจนถึงสะพานนิปปอนบาชิ เชิดอินถ่ายภาพคู่ป้ายกูลิโกะแมน หรือ **ป้ายโดทงโบริกูลิโกะ (Dotonbori Glico Sign)** เป็นป้ายไฟนีออนรูปนักกรีฑากำลังวิ่งอยู่บนลู่วิ่ง นอกจากนี้ยังมีอีกหนึ่งสัญลักษณ์สถานที่นัดพบกันก็คือ ร้านปูดาโตราคุ (Kani Doraku) ซึ่งมีปูยักษ์ขยับแขน และลูกตาได้อีกด้วย และห้ามพลาด ทาโกะยากิ อาหารท้องถิ่นของชาวโอซาก้า



หรือท่านสามารถเลือกซื้อตั๋วเสริม **ยูนิเวอร์แซลสตูดิโอเจแปน (Universal Studios Japan) (\*\*กรุณาติดต่อพนักงานขายเพื่อสอบถามราคา)** ได้อัพเดทเครื่องเล่นใหม่ Super Nintendo World และโซนอื่น ๆ อีกมากมาย “Universal Studios Japan” หรือเรียกสั้น ๆ ว่า USJ เป็นสวนสนุกระดับโลกที่ห้ามพลาด เปิดให้บริการตั้งแต่เดือนมีนาคมปี 2001 และได้ต้อนรับนักท่องเที่ยวจากทั่วโลกมาแล้วกว่า 100 ล้านคน สำหรับในปี 2022 แบ่งเป็น 10 โซนด้วยกัน ทำให้สวนสนุกมีความหลากหลาย และพร้อมต้อนรับทุกเพศทุกวัย



อิสระอาหารกลางวัน และเยี่ยมชมอียิปต์



พักที่ HOTEL B SUITES NAMBA KUROMON



วันที่  
6

สนามบินนานาชาติดอนเมือง - สนามบินนานาชาติคันไซ



บริการอาหารเช้า โรงแรม (8)

ได้เวลาอันสมควรนำท่านเดินทางสู่ สนามบินนานาชาติคันไซ...

09.55 น.

ออกเดินทางกลับสู่ กรุงเทพฯ ประเทศไทย โดยสายการบิน THAI AIR ASIA X (XJ)  
เที่ยวบินที่ XJ613



ใช้เวลาบินประมาณ 6 ชั่วโมง 30 นาที



บริการอาหารและเครื่องดื่มบนเครื่อง

14.25 น.

คณะเดินทางถึง สนามบินนานาชาติดอนเมือง กรุงเทพฯ โดยสวัสดิภาพ และความประทับใจ...



โปรดสอบถามเจ้าหน้าที่ก่อนทำการจองทุกครั้ง  
สำหรับลูกค้าท่านที่ไม่ต้องการใช้ตัวเครื่องบิน (JOIN LAND)  
หักออกจากราคาทัวร์ 7,000.-/ท่าน

# Real choice

สำหรับลูกค้าที่จองโปรแกรมทัวร์เส้นทางญี่ปุ่น เส้นทางเวียดนาม สามารถเลือกใช้แพ็คเกจเสริมจาก Real Choice ได้ทุกบริการ

## Real Private Choice

สำหรับท่านที่ต้องการความเป็นส่วนตัวมากขึ้น  
ท่านสามารถเลือกใช้บริการ รถส่วนตัวได้  
โดยมีรูปแบบรถให้เลือกถึง 3 ประเภท  
โดยรถ แต่ละประเภท สามารถนั่งได้ถึงแค่ 2 ท่านขึ้นไป

\*\*\*อัพเดท ณ วันที่ 25/05/67\*\*\*



Bus (10-20 ท่าน)



VAN (2-8ท่าน)



Alphard (2-4 ท่าน)

ติดต่อสอบถามราคากับเจ้าหน้าที่

## Real Private Choice

สำหรับท่านที่ต้องการความเป็นส่วนตัวมากขึ้น  
ท่านสามารถเลือกใช้บริการ รถส่วนตัวได้  
โดยมีรูปแบบรถให้เลือกถึง 2 ประเภท  
โดยรถ แต่ละประเภท สามารถนั่งได้ถึงแค่ 2 ท่านขึ้นไป

\*\*\*อัพเดท ณ วันที่ 25/05/67\*\*\*



VAN (7-8ท่าน)



BUS (10-18 ท่าน)

ติดต่อสอบถามราคากับเจ้าหน้าที่

## Real Seat Choice



### Premium Flatbed

เตียงนอนแบบแบนที่กว้างกว่า 19 นิ้ว  
ที่มีความยาวของเตียงนอน 59 นิ้ว  
สามารถปรับนอนได้ทั้งที่กึ่งตรงกึ่งเอียง  
พร้อมด้วยอุปกรณ์อำนวยความสะดวกสบายอื่น ๆ  
ไว้คอยบริการท่านตลอดการเดินทาง

ราคาเริ่มต้นอยู่ที่ 3,000 บาท

\*\*อัพเดท ณ วันที่ 26/02/67\*\*

\*\*มีรถบางรุ่นที่ให้บริการเสริม



### HOT Seat

ด้วยพื้นที่วางขาที่กว้าง 17.5 นิ้ว  
คุณจึงมีพื้นที่กว้างขึ้นสำหรับการยืดขา  
ได้อย่างเต็มที่ นอกจากนี้  
คุณยังจะได้สิทธิพิเศษเครื่องท่อนเครื่องซักผ้าด้วย

ราคา 2,700 /เที่ยว

\*\*มีรถบางรุ่นที่ให้บริการเสริม



### Quite Zone

ผู้โดยสารที่มีอายุตั้งแต่ 10 ปีขึ้นไป  
ระบบอุปกรณ์ที่ทันสมัยสว่างจนสามารถ  
รับประทานอาหารได้ด้วยการไลฟ์  
รอดเร็วยิ่งขึ้น

ราคา 1,600 /เที่ยว

\*\*มีรถบางรุ่นที่ให้บริการเสริม

## Real Baggage Choice

### เพิ่มน้ำหนักกระเป๋า

ปกติท่านจะได้น้ำหนักกระเป๋าอยู่ที่ 20 กก.  
สำหรับท่านที่ต้องการซื้อน้ำหนักกระเป๋าเพิ่ม

\*\*อัพเดท ณ วันที่ 26/02/67\*\*

ฟรี 20 กิโลกรัม

ซื้อเพิ่ม 5 กิโลกรัม /เที่ยว  
ราคา 1,500 /เที่ยว

ซื้อเพิ่ม 10 กิโลกรัม /เที่ยว  
ราคา 1,800 /เที่ยว

ซื้อเพิ่ม 20 กิโลกรัม /เที่ยว  
ราคา 2,900 /เที่ยว



## Real Insurance Choice

### ประกันการเดินทางเสริม

ครอบคลุมการรักษาพยาบาล และเหตุการณ์ไม่คาดฝัน  
เมื่อเดินทางไปต่างประเทศ(ที่ไม่ใช่ยุโรปประจำตัว และ อุบัติเหตุ)  
สามารถซื้อความคุ้มครองได้ สูงสุดถึง 5,000,000 บาท

\*\*อัพเดท ณ วันที่ 26/02/67\*\*

เริ่มต้นที่

710.-



## Real Wifi Choice



PACKAGE	UNLIMITED	ประกันเสริม (ค่าบริการรวมในราคาแพ็คเกจ)
5 DAY	999.-	250.-
6 DAY	1,199.-	300.-

\*\*กรุณาจองล่วงหน้าก่อนวันขึ้นรถที่ท่าอากาศยานนานาชาติ

Soft Bank

WiFi

เริ่มปรับใช้ถึงพร้อมวันที่ 15 มกราคม 2568 เป็นต้นไป

## Real admission Ticket Choice

### จองตั๋วล่วงหน้า

บริการจองตั๋ว Disneyland , Universal Studio ล่วงหน้า

ติดต่อสอบถามราคากับเจ้าหน้าที่

\*\*\*อัพเดท ณ วันที่ 25/05/67\*\*\*



UNIVERSAL

TOKYO Disneyland

Universal Studio



Real Private Choice

➔ สำหรับท่านที่ต้องการความเป็นส่วนตัวมากขึ้น ท่านสามารถเลือกใช้บริการ รถส่วนตัวได้โดยมีรูปแบบรถให้เลือกถึง 3 ประเภท โดยรถ แต่ละประเภทสามารถนั่งได้ตั้งแต่ 2 ท่านขึ้นไป



**Bus**  
(10-20 ท่าน)



**VAN**  
(2-8 ท่าน)



**Alphard**  
(2-4 ท่าน)



ติดต่อสอบถามราคากับเจ้าหน้าที่

หมายเหตุ

- ราคานี้รวมคนขับ/ค่าทางด่วน / ที่จอดรถ
- ราคานี้รวมค่าบริการน้ำดื่มวันละ 1 ขวด/ท่าน

\*\*\*อพเทค ณ วันที่ 25.05.67\*\*\*



## Real Seat Choice



### QUITE ZONE

ผู้โดยสารที่มีอายุตั้งแต่ 10 ปีขึ้นไป  
ระบบอุปกรณ์ที่ให้แสงสว่างนอนสบายตา  
อาหารของคุณจะได้รับการเสิร์ฟ  
รวดเร็วยิ่งขึ้น

ราคา 1,600 / ที่เยว

\*\*เช็คราคาทุกครั้งก่อนทำการสั่งซื้อ



### HOT SEAT

ด้วยพื้นที่วางขาที่กว้าง 17.5 นิ้ว คุณจึงมีพื้นที่กว้างขึ้น  
สำหรับการยืดขาได้อย่างเต็มที่ นอกจากนี้  
คุณยังจะได้สิทธิขึ้นเครื่อง ก่อนใครอีกด้วย

ราคา 2,700 / ที่เยว

\*\*เช็คราคาทุกครั้งก่อนทำการสั่งซื้อ



### PREMIUM FLATBED

ที่นั่งสุดพิเศษขนาดที่บั่งกว้าง 19 นิ้ว  
ที่มีความห่างระหว่างแถว 59 นิ้ว  
สามารถปรับนอนได้เท่าที่คุณต้องการ  
พร้อมด้วยอุปกรณ์อื่นๆ  
ให้คุณเดินทางอย่างสะดวกสบายเต็มที่

ราคาขึ้นอยู่กับวันเดินทาง

\*\*เช็คราคาทุกครั้งก่อนทำการสั่งซื้อ

\*\*อัพเดท ณ วันที่ 26/02/67\*\*



Real Baggage  
Choice

## ➔ เพิ่มน้ำหนักกระเป๋าเดินทาง

ปกติท่านจะได้น้ำหนักกระเป๋าอยู่ที่ 20 กก.  
สำหรับท่านที่ต้องการซื้อน้ำหนักกระเป๋าเพิ่ม

ฟรี 20 กิโลกรัม

ซื้อเพิ่ม 5 กิโลกรัม /เที่ยว  
ราคา 1,500 / เที่ยว

ซื้อเพิ่ม 10 กิโลกรัม /เที่ยว  
ราคา 1,800 / เที่ยว

ซื้อเพิ่ม 20 กิโลกรัม /เที่ยว  
ราคา 2,900 / เที่ยว



\*\*อภิวาน ณ วันที่ 26/02/67\*\*



Real Wifi Choice



Soft Bank



PACKAGE	UNLIMITED	ประกันเครื่อง (เป็นการซื้อขายจะไม่ได้คืนในภายหลัง)
5 DAY	999.-	250.-
6 DAY	1,199.-	300.-

\*\*กรุณาสอบถามเงื่อนไขกับเจ้าหน้าที่ทุกครั้งก่อนทำการสั่งซื้อ  
เริ่มปรับใช้ตั้งแต่วันที่ 15 มกราคม 2568 เป็นต้นไป



Real admission  
Ticket Choice

## ➔ จองตั๋วล่วงหน้า

บริการจองตั๋ว Disneyland , Universal Studio ล่วงหน้า

### Disneyland

แจ้งจองตั๋วล่วงหน้า 2 อาทิตย์ ก่อนการเดินทาง

ติดต่อสอบถามราคากับเจ้าหน้าที่

- เช็คราคาทุกครั้งก่อนทำการสั่งซื้อ
- หมายเหตุ : แจ้งจองล่วงหน้าภายใน 2 เดือน พร้อมระบุวันเข้าเล่น



### Universal Studio

แจ้งจองตั๋วล่วงหน้า 2 อาทิตย์ ก่อนการเดินทาง

ติดต่อสอบถามราคากับเจ้าหน้าที่

- เช็คราคาทุกครั้งก่อนทำการสั่งซื้อ
- หมายเหตุ : แจ้งจองล่วงหน้าภายใน 2 เดือน พร้อมระบุวันเข้าเล่น



\*\*\*อัพเดท ณ วันที่ 18/08/68\*\*\*

# ข้อควรรู้

กรุณาศึกษารายละเอียดทั้งหมดก่อนทำการจอง เพื่อความถูกต้อง และ ความเข้าใจตรงกันระหว่างท่านลูกค้า และบริษัทฯ เมื่อท่านตกลงชำระเงินมัดจำ หรือ ค่าทัวร์ทั้งหมดกับทางบริษัทฯแล้ว ทางบริษัทฯ จะถือว่าท่าน ได้ยอมรับเงื่อนไขข้อตกลงต่างๆทั้งหมด



## กรณีท่านมีเที่ยวบินภายในประเทศ

ในกรณีที่เที่ยวบินระหว่างประเทศ มีการยกเลิกเที่ยวบิน เปลี่ยนแปลงเวลาบิน หรือเกิดเหตุวิสัยอื่นๆ ที่ทำให้ไม่สามารถเดินทางได้ตามวันและเวลาที่กำหนด ทางบริษัทฯ และสายการบิน ขอสงวนสิทธิ์ ไม่รับผิดชอบต่อเที่ยวบินภายในประเทศ และ/หรือ เที่ยวบินที่นอกเหนือโปรแกรมที่ท่านทำการจอง เนื่องจากบริษัทฯ นำเสนอขายโปรแกรมเที่ยวบินต่างประเทศ โดยมีจุดเริ่มต้นสนามบินต้นทาง (ดอนเมืองหรือสุวรรณภูมิ) เท่านั้น



## การจัดที่นั่งบนเครื่องบินของกรุ๊ป

ขึ้นอยู่กับนโยบายของสายการบิน ทางบริษัทฯ ไม่สามารถกำหนด หรือ เปลี่ยนแปลงได้

**บริษัทฯ ขอสงวนสิทธิ์ รายการทัวร์สามารถเปลี่ยนแปลงได้ตามความเหมาะสม**

เนื่องจากสภาวะอากาศ , ภัยธรรมชาติ เช่น วาตภัย อัคคีภัย อุทกภัย, การระบาดของโรคติดต่อ, ความไม่สงบทางการเมือง , สงครามระหว่างประเทศ และภายในประเทศ, สายการบิน เป็นต้น อาจมีการเปลี่ยนแปลงโปรแกรมตามความเหมาะสม โดยมีต้องแจ้งให้ทราบล่วงหน้า และขอสงวนสิทธิ์ในการไม่คืนค่าทัวร์ทั้งหมด หรือคืนเงินบางส่วน ตามดุลยพินิจของบริษัทฯ

การบริการของรถบัสนำเที่ยวญี่ปุ่น ตามกฎหมายของประเทศญี่ปุ่น สามารถให้บริการได้วันละ 10 ชั่วโมง มีอาจเพิ่มเวลาได้ โดยมีคนดูแล และ คนขับจะเป็นผู้บริหารเวลาตามความเหมาะสม ทั้งนี้ขึ้นอยู่กับสภาพการจราจรในวันเดินทางนั้นๆ เป็นหลัก จึงขอสงวนสิทธิ์ในการปรับเปลี่ยนเวลาท่องเที่ยว ตามสถานที่ในโปรแกรมการเดินทาง



ซื้อตั๋วแล้ว



# ยกเลิกการเดินทาง

ได้เงินคืนหรือไม่ ?  
จ่ายคืนอย่างไร?

ผู้เดินทางขอยกเลิก  
ก่อนเดินทาง 30 วันขึ้นไป

ค่าตั๋ว

หัก

ค่าใช้จ่ายที่  
จ่ายจริง ของ  
บริษัทตั๋ว  
(ถ้ามี)

=

เงินที่ได้คืน



ผู้เดินทางขอยกเลิก  
ก่อนเดินทาง 16-29 วัน

ค่าตั๋ว

หัก

ค่าใช้จ่ายที่  
จ่ายจริง ของ  
บริษัทตั๋ว  
(ถ้ามี)

=

เงินที่ได้คืน

ผู้เดินทางขอยกเลิก  
ก่อนเดินทาง 0-15 วัน

=

ไม่ได้รับเงินคืน



กรณีมีเหตุยกเลิกตั๋ว  
โดยไม่ใช้ความผิด  
บริษัทตั๋ว

ค่าตั๋ว

หัก

ค่าใช้จ่ายที่  
จ่ายจริง ของ  
บริษัทตั๋ว  
(ถ้ามี)

=

เงินที่ได้คืน

หมายเหตุ !! ค่าใช้จ่ายจริงของบริษัทตั๋ว ได้แก่  
ค่าธรรมเนียมการจองวีซ่า ค่ามัดจำของบัตรโดยสารเครื่องบิน และค่าใช้จ่ายที่จำเป็นอื่น ๆ  
โดยต้องแสดงหลักฐานการจ่ายให้ผู้เดินทางทราบด้วย



# อัตราค่าบริการ รวมอะไรบ้าง?

1

ค่าตัวเครื่องบิน  
ขาไป - ขากลับ

(ตามรายการระบุ รวมถึงค่าภาษี  
สนามบิน และ ค่าภาษีน้ำมัน)



ค่ารถโค้ช ปรับอากาศ  
ตามรายการที่ระบุ

2

3

โรงแรมที่พักตามระบุ  
หรือ เทียบเท่า

(พัก 2-3 ท่าน/ห้อง)



ค่าธรรมเนียม  
เข้าชมสถานที่ต่างๆ

ตามรายการที่ระบุ

4

5

ภาษีมูลค่าเพิ่ม 7%  
ภาษีหัก ณ ที่จ่าย 3%

(คิดเฉพาะค่าบริการ)



ค่าอาหาร  
ตามรายการที่ระบุ

6

7

ค่าเบี้ยประกัน  
อุบัติเหตุในระหว่างการเดินทาง  
ท่องเที่ยวต่างประเทศ

วงเงินประกันท่านละ 500,000 บาท  
(ไม่ครอบคลุมถึงสุขภาพ อาหารเจ็บป่วย หรือโรคประจำตัว)  
กรณีเสียชีวิตจากอุบัติเหตุระหว่างการเดินทางท่องเที่ยว  
วงเงินประกันท่านละ 1,000,000 บาท (เงื่อนไขตามกรมธรรม์)





อัตราค่าบริการ

# ไม่รวมอะไรบ้าง?



ค่าทิปมัคคุเทศก์ คนขับรถ

**2,000** บาท/ท่าน/ทริป

เดินทางขั้นต่ำ 30 ท่าน หากต่ำกว่ากำหนด กรุ๊ปจะไม่สามารถเดินทางได้ หากผู้เดินทางทุกท่านยืนยันที่จะชำระค่าบริการเพิ่มเพื่อให้คณะเดินทางได้ ทางเรา ยินดีที่จะประสานงานในการเดินทางตามประสงค์ให้ท่านต่อไป ทางบริษัทฯ ขอสงวนสิทธิ์ในการงดออกเดินทาง และ เลื่อนการเดินทางไป ในวันอื่นต่อไป โดยทางบริษัทฯ จะแจ้งให้ท่านทราบล่วงหน้า




**ค่าใช้จ่ายส่วนตัว  
ของผู้เดินทาง**

- ค่าหนังสือเดินทาง
- ค่าโทรศัพท์
- ค่าอาหาร เครื่องดื่ม
- ค่าซักรีด
- ค่ามิวนิบาร์ในห้อง
- และค่าพาหนะต่างๆ ที่มีระบุในรายการ




**ค่าธรรมเนียมกระเป๋า  
สัมภาระที่มีน้ำหนักเกินกว่า  
ที่สายการบินนั้นๆ กำหนด  
หรือ สัมภาระใหญ่เกิน  
ขนาดมาตรฐาน**




**ค่าภาษีน้ำมัน**  
ที่ทางสายการบินเรียกเก็บเพิ่ม  
ในภายหลังจากทางบริษัทฯ  
ได้ออกตัวเครื่องบินไปแล้ว




**ค่าธรรมเนียมวีซ่า  
เข้าประเทศญี่ปุ่น**  
กรณีประกาศให้กลับมาขึ้นร่องขอวีซ่าอีกครั้ง  
(เนื่องจากทางญี่ปุ่นได้ประกาศยกเว้นการยื่นวีซ่าเข้า  
ประเทศญี่ปุ่นให้กับคนไทย สำหรับผู้ที่ประสงค์พำนัก  
ระยะสั้นในประเทศญี่ปุ่นไม่เกิน 15 วัน)

หากในภายหลังทางรัฐบาลญี่ปุ่นประกาศให้ยื่นวีซ่าตามเดิม  
ผู้เดินทางจะต้องชำระค่าธรรมเนียมสำหรับการยื่นร่องขอวีซ่าเพิ่มเติม

# เงื่อนไขที่ควรรู้



- 1** เงื่อนไขการจอง และ การชำระเงิน  
(เฉพาะการส่งจอยทัวร์เท่านั้น ไม่รวมการตัดกรุ๊ป หรือกรุ๊ปเหมา)



**มัดจำท่านละ 15,000 บาท** หลังจากที่ท่านได้รับอินวอยซ์การจอง 1 วัน  
กรณีลูกค้าทำการจองน้อยกว่าวันเดินทาง 30 วัน ทางบริษัทฯ ขอสงวนสิทธิ์  
ในการเก็บค่าทัวร์เต็มจำนวนทันทีในวันจองท่านั้น



## ส่วนที่เหลือ ชำระก่อนวันเดินทาง 30 วัน (นับรวมวันเสาร์ และอาทิตย์)

- หากไม่ชำระมัดจำตามที่กำหนด ขออนุญาตตัดที่นั่งให้ลูกค้าท่านอื่นที่รออยู่
- หากชำระไม่ครบตามจำนวน บริษัทฯ ถือว่าท่านยกเลิกการเดินทางโดยอัตโนมัติโดยไม่มีเงื่อนไข
- เมื่อท่านชำระเงินไม่ว่าจะทั้งหมด หรือบางส่วน ทางบริษัทฯ ถือว่าท่านได้ยอมรับเงื่อนไขและข้อตกลงต่างๆที่ได้ระบุไว้ทั้งหมดนี้แล้ว



หากชำระเงินในแต่ละส่วนแล้ว โปรดส่งสำเนาการโอนเงิน พร้อมระบุชื่อพนักงานขาย  
มาทางอีเมล หรือ แนบสลิปผ่านระบบจองที่นั้งออนไลน์ของทางบริษัทฯ

## 1.1 เงื่อนไขยกเลิกการจอง (เฉพาะการส่งจอยทัวร์เท่านั้น ไม่รวมการตัดกรุ๊ป หรือกรุ๊ปเหมา)

- ยกเลิกก่อนการเดินทางไม่น้อยกว่า 30 วัน คืนเงินบางส่วน (หักจากค่าใช้จ่ายที่เกิดขึ้นจริงแล้ว เช่น ค่ามัดจำบัตรโดยสารเครื่องบิน และมัดจำค่าบริการโรงแรม, รถโค้ช ร้านอาหาร จากทางต่างประเทศ )
- ยกเลิกก่อนการเดินทางน้อยกว่า 30 วัน คืนเงินค่าทัวร์ 50% (จากราคาทัวร์ที่ซื้อ)
- ยกเลิกก่อนการเดินทางน้อยกว่า 15 วัน ไม่สามารถคืนเงินได้ / สามารถเปลี่ยนแปลงผู้เดินทางได้ (เปลี่ยนชื่อ) ต้องแจ้งให้บริษัทฯ กราบสงวนหน้าอย่างน้อย 7 วัน

## 1.2 เงื่อนไขยกเลิกการจอง / เดินทางวันหยุด หรือเทศกาล และ โปรแกรม

### ที่เดินทางด้วยเที่ยวบินพิเศษ Charter Flight

- กรุ๊ปที่เดินทาง **ในช่วงวันหยุด หรือเทศกาล** ที่ต้องการันตีค่าบัตรโดยสารทั้งหมด และที่นั่งกับสายการบิน หรือกรุ๊ปที่มีการการันตีค่าที่พักทั้งหมด และอื่นๆโดยตรง หรือโดยการผ่านตัวแทนในประเทศหรือต่างประเทศ และไม่อาจขอคืนเงินได้ **รวมถึงเที่ยวบินพิเศษ CHARTER FLIGHT** ขอสงวนสิทธิ์ไม่มีการคืนเงินทุกกรณี ทั้งมัดจำ หรือค่าทัวร์ทั้งหมด เนื่องจากเป็นการเหมาจ่ายในเที่ยวบิน และโปรแกรมนั้นๆ **ซึ่งไม่สามารถใช้เงื่อนไขยกเลิกการจองร่วมกับข้อที่ 1.1 ได้**

**2** เชื้อนโงการจอง และการชำระเงิน \*เฉพาะการตัดกรุป หรือกรุปเหมา  
ซึ่งเป็นข้อตกลงระหว่าง บริษัทกั๋วร ผู้ขาย และ บริษัทกั๋วรผู้ซื้อ เท่านั้น



**มัดจำทำนละ 15,000 บาท** ภายหลังกจากที่ทำนได้รับอินวอยซ์การจอง 1 วัน  
(กรณีลูกค้ำทำการจองน้อยกว่่าวันเดินทาง 45 วัน ทางบริษัทฯ ขอสงวนสิทธีในการเก็บค้ำ  
กั๋วรเต็มจำนวนทันทีในวันจองเท่านั้น)



ส่วนที่เหลือ ชำระก่อนวันเดินทาง 45 วัน  
(นับรวมวันเสาร์ และอาทิตย์)



หากไม่ชำระมัดจำตามที่กำหนด  
บริษัทฯ ถือว่าทำนยกเลิกการเดินทาง  
โดยอัตโนมัติโดยไม่มีเชื้อนโง



หากชำระไม่ครบตามจำนวน  
บริษัทฯ ถือว่าทำนยกเลิกการเดินทาง  
โดยอัตโนมัติโดยไม่มีเชื้อนโง



เมื่อทำนชำระเงิน ไม่ว่าจะทั้งหมด  
หรือ บางส่วน  
ทางบริษัทฯ ถือว่าทำนได้ยอมรับเชื้อนโง  
และ ข้อตกลงต่างๆที่ได้ระบุไว้ทั้งหมดนี้แล้ว

### 2.1 เชื้อนโงยกเลิกการจอง

- ยกเลิกก่อนการเดินทางไม่น้อยกว่่า 60 วัน คั้นเงินเต็มจำนวน
- ยกเลิกก่อนการเดินทางน้อยกว่่า 60 วัน ทางบริษัทฯ ขอสงวนสิทธีไม่คั้นเงินค้ำมัดจำ  
ทั้งหมด ในทุกกรณี โดยไม่มีเชื้อนโงใดๆทั้งสิ้น
- ยกเลิกการเดินทางหลังจากที่ชำระค้ำกั๋วรเต็มจำนวนแล้ว ทางบริษัทฯ ขอสงวนสิทธี  
ไม่คั้นเงินทั้งหมดในทุกกรณี โดยไม่มีเชื้อนโงใดๆทั้งสิ้น

### 2.2 เชื้อนโงยกเลิกการจอง / เดินทางวันหยุด หรือเทศกาล และโปรแกรมที่เดิน ทางด้วยเที่ยวบินพิเศษ Charter Flight

- กรุปที่เดินทาง ใน **ช่วงวันหยุด หรือเทศกาล** ที่ต้องการันตีค้ำบัตรโดยสารทั้งหมด  
และ ที่นั่งกับสายการบิน หรือกรุปที่มีการการันตีค้ำบริการที่พัก ทั้งหมด และอื่นๆโดยตรง  
หรือโดยการผ่านตัวแทนในประเทศ หรือ ต่างประเทศ และไม่อาจขอคั้นเงินได้ รวมถึง  
เที่ยวบินพิเศษ CHARTER FLIGHT ขอสงวนสิทธีไม่มีการคั้นเงินทุกกรณี ทั้งมัดจำ หรือ  
ค้ำกั๋วรทั้งหมด เนื่องจากการเหมาจ่ายในเที่ยวบิน และโปรแกรมนั้นๆ **ซึ่งไม่สามารถ  
ใช้เชื้อนโงยกเลิกการจองร่วมกับข้อที่ 2.1 ได้**

3

### เงื่อนไขกรณีเกิดภัยพิบัติ

ไม่ว่ากรณีใดๆ หากเกิดภัยพิบัติตามธรรมชาติ หรือ ภัยพิบัติอื่นไม่สามารถคาดการณ์ล่วงหน้าได้



เช่น พายุไต้ฝุ่น แผ่นดินไหว สึนามิ หรือโรคระบาด  
ในประเทศ หรือ นอกประเทศ หรือเมืองที่ท่านเดินทางไป

ลูกค้าไม่สามารถที่จะนำเหตุการณ์ดังกล่าวมาขอยกเลิก หรือ ขอเงินคืนได้ และ บริษัทฯ  
จะไม่คืนเงินใดๆ ทั้งสิ้น แต่จะขอสงวนสิทธิ์ในการพิจารณาเลื่อนการเดินทางออกไปได้ตามที่บริษัทฯ ได้แจ้ง  
จนกว่าภัยพิบัตินั้นจะสิ้นสุดลง



**i** โปรดตรวจสอบ Passport  
จะต้องมีอายุคงเหลือ ณ วันเดินทางมากกว่า 6 เดือนขึ้นไป และ เหลือ  
หน้ากระดาษอย่างน้อยต่ำ 2 หน้า หากไม่มั่นใจโปรดสอบถาม

#### ⚠️ หมายเหตุ

กรณีที่กองตรวจคนเข้าเมืองกรุงเทพฯ และในต่างประเทศ ปฏิเสธมิให้เดินทางออก หรือ เข้าประเทศที่ระบุไว้ใน  
ในรายการเดินทาง บริษัทฯ ขอสงวนสิทธิ์ที่จะไม่คืนค่าตั๋วไม่ว่ากรณีใดๆ ทั้งสิ้น รวมถึงเมื่อท่านออกเดินทาง  
ไปกับคณะแล้ว ถ้าท่านงดการใช้บริการรายการใดรายการหนึ่ง หรือไม่เดินทางพร้อมคณะ ถือว่าท่านสละสิทธิ์  
ไม่อาจเรียกร้องค่าบริการคืน ไม่ว่ากรณีใดๆ ทั้งสิ้น



#### ข้อมูลเพิ่มเติม : ตัวเครื่องบิน และ ที่นั่ง

➔ ในการเดินทางเป็นหมู่คณะ ผู้โดยสารจะต้องเดินทางไป-กลับพร้อมกัน ไม่สามารถเลื่อนวันเดินทางกลับได้

➔ กรณี ยกเลิกการเดินทาง บัตรโดยสารไม่สามารถยกเลิก หรือคืนเงินบางส่วนได้



ที่นั่งมาตรฐาน



ที่นั่ง HOT SEAT



ที่นั่งพรีเมียมแพคเกจ



## ข้อมูลเพิ่มเติม : โรงแรมที่พัก



เนื่องจากการวางแผนแบบห้องพักของแต่ละโรงแรมแตกต่างกัน จึงอาจทำให้ห้องพักแบบ  
ห้องเดี่ยว (Single) และห้องคู่ (Twin / Double) และ ห้องพักแบบ 3 ท่าน / 3 เตียง (Triple Room)  
ห้องพักอาจจะไม่ติดกัน



กรณีมีงานจัดประชุมนานาชาติ (Trade Fair) เป็นผลให้ค่าโรงแรมสูงขึ้นมาก และห้องพักในเมืองเดิม  
บริษัทฯ ขอสงวนสิทธิ์ในการปรับเปลี่ยน หรือย้ายเมืองเพื่อให้เกิดความเหมาะสม



กรณีต้องการพักแบบ 3 ท่าน ต่อห้อง (Triple Room)  
ในกรณีที่โรงแรมไม่มีห้อง Triple Room ทางบริษัทฯ ขอสงวนสิทธิ์ในการจัดห้องให้เป็นแบบ  
แยก 2 ห้อง คือ 1 ห้องพักรู้ และ 1 ห้องพักเดี่ยว



## มาตรฐานขนาดห้องพักของประเทศญี่ปุ่น

ห้องคู่ (TWIN) จะอยู่ที่ 14-16 ตารางเมตร  
ห้องเดี่ยว และห้องคู่ 1 เตียงเดี่ยว (Single & Double) จะอยู่ที่ 12-14 ตารางเมตร  
ห้องพักแบบ 3 ท่าน (Triple Room) จะอยู่ที่ 16-18 ตารางเมตร



## ข้อมูลเพิ่มเติม : สัมภาระ และ ค่าพนักงานยกกระเป๋า (Porter)



สำหรับน้ำหนักของสัมภาระที่ทางสายการบินอนุญาตให้บรรทุกใต้ท้องเครื่องบิน คือ 20 กิโลกรัม  
(สำหรับผู้โดยสารชั้นประหยัด / Economy Class Passenger) การเรียกค่าระวางน้ำหนักเพิ่มเป็นสิทธิ์  
ของสายการบินที่ท่านไม่อาจปฏิเสธได้ (ท่านต้องชำระในส่วนที่โดนเรียกเก็บเพิ่ม)



สำหรับกระเป๋าสัมภาระของผู้โดยสาร (ยกเว้นทารก) สามารถนำสัมภาระพกพาขึ้นเครื่องได้ไม่เกิน 2 ชิ้น  
ได้แก่ กระเป๋าสัมภาระ 1 ชิ้น หรือกระเป๋าใส่คอมพิวเตอร์ หรือกระเป๋าถือ หรือกระเป๋าขนาดเล็กอีก 1 ชิ้น  
ต้องมีขนาดไม่เกิน 56 ซม.(สูง)x36 ซม.(กว้าง)x 23 ซม.(หนา)  
ต้องสามารถจัดเก็บไว้ในช่องเก็บสัมภาระเหนือศีรษะภายในห้องโดยสารได้



ในกรณีที่กระเป๋าเดินทาง สัมภาระของท่าน เสียหาย สูญหาย  
หรือเกิดความล่าช้าจากการเดินทาง ทางบริษัทฯ  
ขอสงวนสิทธิ์ไม่รับผิดชอบในค่าใช้จ่ายต่างๆที่เกิดขึ้น ในทุกกรณี  
หมายเหตุ... (สำคัญมาก!!! ผู้โดยสารควรรับทราบก่อนการเดินทาง)



โรงแรมส่วนใหญ่ในประเทศญี่ปุ่นไม่มีพนักงานยกกระเป๋า (Porter) ให้บริการ  
ท่านจึงต้องดูแลกระเป๋าเดินทาง และ สัมภาระด้วยตนเอง ขอแนะนำให้จัดเตรียมเสื้อผ้าและสิ่งของจำเป็น  
ให้เหมาะสมกับจำนวนวันเดินทาง เพื่อความสะดวกสบายตลอดทริปค่ะ

**IMPORTANT!**  
**INFORMATION**

## ข้อควรรู้ก่อนทำการจองทัวร์ สำคัญมาก!!!

**1**

### รายการอาจมีการเปลี่ยนแปลงตามความเหมาะสม

เนื่องจาก การยกเลิกเที่ยวบิน ความล่าช้าของสายการบิน โรงแรม ที่พัก การจราจร เหตุการณ์ทางการเมือง การนัดหยุดงาน การก่อจลาจล อุบัติเหตุ สภาพอากาศ ภัยธรรมชาติ วิกฤติ อคติภัย โรคระบาด ในประเทศ หรือนอกประเทศ หรือเมืองที่ท่านเดินทางไป หรือ ไม่ว่าจะด้วยสาเหตุใดๆ ก็ตาม (ซึ่งเป็นเหตุการณ์ที่นอกเหนือการควบคุมจากทางบริษัทฯ) โดยทางบริษัทฯ จะคำนึงถึงความปลอดภัยของลูกค้าเป็นสิ่งสำคัญ

**2**

### หากท่านยกเลิกทัวร์

เนื่องจากเหตุการณ์ความไม่สงบทางการเมือง สายการบิน สภาพอากาศ ภัยธรรมชาติ วิกฤติ อคติภัย โรคระบาด ในประเทศ หรือนอกประเทศ หรือเมืองที่ท่านเดินทางไป แต่สายการบิน หรือในส่วนของการบริการทางประเทศที่ท่านเดินทางไปท่องเที่ยว ยังคงให้บริการอยู่เป็นปกติ ทางบริษัทฯ ขอสงวนสิทธิ์ในการไม่คืนค่าทัวร์ทั้งหมด หรือบางส่วนให้กับท่าน

**3**

### หากในวันเดินทาง สถานที่ท่องเที่ยวใดที่ไม่สามารถเข้าชมได้

สถานที่ท่องเที่ยวใดที่ไม่สามารถเข้าชมได้ ไม่ว่าจะด้วยสาเหตุใดก็ตาม ทางบริษัทฯ จะหาสถานที่ท่องเที่ยวใหม่ทดแทน หรือคืนค่าใช้จ่ายบางส่วนนั้นให้

**4**

### บริษัทฯ จะไม่รับผิดชอบและขอสงวนสิทธิ์ในการไม่คืนค่าทัวร์ทั้งหมด หรือ บางส่วนให้กับท่าน ในกรณีดังนี้

- กรณีที่กองตรวจคนเข้าเมือง ห้ามผู้เดินทาง เดินทาง เนื่องจากมีสิ่งผิดกฎหมาย หรือสิ่งของห้ามนำเข้าประเทศ เอกสารเดินทางไม่ถูกต้อง หรือความประพฤติส่อไปในทางเสื่อมเสียด้วยเหตุผลใดๆ ก็ตามที่ทางกองตรวจคนเข้าเมืองห้ามเดินทาง
- กรณีที่สถานทูตงดออกวีซ่า อันสืบเนื่องมาจากตัวผู้โดยสารเอง
- กรณีที่กองตรวจคนเข้าเมืองของประเทศไทยงดออกเอกสารเข้าเมือง ให้กับชาวต่างชาติ หรือ คนต่างด้าวที่พำนักอยู่ในประเทศไทย



## จากมาตรการยกเว้นวีซ่าเข้าประเทศญี่ปุ่นให้กับคนไทย

ผู้ที่ประสงค์จะพำนักระยะสั้น ในประเทศญี่ปุ่นไม่เกิน 15 วัน ไม่ว่าจะด้วยวัตถุประสงค์ เพื่อการท่องเที่ยว เยี่ยมญาติ หรือธุรกิจ จะต้องยื่นเอกสารในขั้นตอนการตรวจเข้าเมือง เพื่อยืนยันการมีคุณสมบัติ การเข้าประเทศญี่ปุ่น ดังต่อไปนี้

1. ตัวเครื่องบินขาออกจากประเทศญี่ปุ่น (ทางบริษัทฯ จัดการให้)
2. สิ่งที่ยืนยันว่าท่านสามารถรับผิดชอบค่าใช้จ่ายที่อาจเกิดขึ้นในระหว่างที่พำนักในประเทศญี่ปุ่นได้ (เช่น เงินสด บัตรเครดิต เป็นต้น)
3. ชื่อ ที่อยู่ และหมายเลขติดต่อในระหว่างที่พำนักในประเทศญี่ปุ่น (ทางบริษัทฯ จัดการให้)
4. กำหนดการเดินทางระหว่างที่พำนักในประเทศญี่ปุ่น (ทางบริษัทฯ จัดการให้)

### • คุณสมบัติการเข้าประเทศญี่ปุ่น

#### (สำหรับกรณีการเข้าประเทศญี่ปุ่นด้วยมาตรการยกเว้นวีซ่า)

1. หนังสือเดินทางต้องมีอายุการใช้งานเหลืออยู่ ไม่ต่ำกว่า 6 เดือน
2. กิจกรรมใดๆ ที่จะกระทำในประเทศญี่ปุ่นจะต้องไม่เป็นที่ขัดต่อกฎหมายและเข้าข่ายคุณสมบัติ การพำนักระยะสั้น
3. ในขั้นตอนการขอเข้าประเทศ จะต้องระบุระยะเวลาการพำนักไม่เกิน 15 วัน
4. เป็นผู้ที่ไม่มีความผิดทางกฎหมายที่ถูกส่งตัวกลับจากประเทศญี่ปุ่น มิได้อยู่ในระยะเวลาของการถูกปฏิเสธ ไม่ให้เข้าประเทศ และไม่เข้าข่ายคุณสมบัติที่จะถูกปฏิเสธไม่ให้เข้าประเทศ



**หมายเหตุ :** กรุณาอ่านศึกษารายละเอียดทั้งหมดก่อนทำการจอง เพื่อความถูกต้อง และ ความเข้าใจตรงกันระหว่างท่านลูกค้า และบริษัท

1

บริษัทฯ ขอสงวนสิทธิ์ที่จะเลื่อนการเดินทาง หรือ ปรับราคาค่าบริการขึ้น ในกรณีที่ผู้ร่วมคณะไม่ถึง 30 ท่าน

2

ขอสงวนสิทธิ์การเก็บค่าน้ำมันและภาษีสนามบินทุกแห่งเพิ่ม หากสายการบินมีการปรับขึ้นก่อนวันเดินทาง

3

บริษัทฯ จะไม่รับผิดชอบใดๆ ทั้งสิ้น หากเกิดกรณีความล่าช้าจากสายการบิน การยกเลิกบิน การประท้วง การนัดหยุดงาน การก่อการจลาจล ภัยธรรมชาติ การนำสิ่งของผิดกฎหมาย ซึ่งอยู่นอกเหนือความรับผิดชอบของบริษัทฯ

4

บริษัทฯ จะไม่รับผิดชอบใดๆ ทั้งสิ้น หากเกิดสิ่งของสูญหาย อันเนื่องเกิดจากความประมาทของท่าน เกิดจากการโจรกรรม และอุบัติเหตุจากความประมาทของนักท่องเที่ยวเอง

5

เมื่อท่านตกลงชำระเงินมัดจำหรือค่าทัวร์ทั้งหมดกับทางบริษัทฯแล้ว ทางบริษัทฯ จะถือว่าท่านได้ยอมรับเงื่อนไขข้อตกลงต่างๆ ทั้งหมด

6

รายการนี้เป็นเพียงข้อเสนอที่ต้องได้รับการยืนยันจากบริษัทฯ อีกครั้งหนึ่ง หลังจากได้สำรองโรงแรมที่พักในต่างประเทศเรียบร้อยแล้ว โดยโรงแรม จัดในระดับใกล้เคียงกัน ซึ่งอาจจะปรับเปลี่ยนตามที่ระบุในโปรแกรม

7

การจัดการเรื่องห้องพัก เป็นสิทธิของโรงแรมในการจัดห้องให้กับกรุ๊ป ที่เข้าพัก โดยมีห้องพักสำหรับผู้สูบบุหรี่ / ปลอดบุหรี่ได้ โดยอาจจะ ขอเปลี่ยนห้องได้ตามความประสงค์ของผู้ที่พัก ทั้งนี้ขึ้นอยู่กับความพร้อม ให้บริการของโรงแรม และไม่สามารถรับประกันได้

8

กรณีผู้เดินทางต้องการความช่วยเหลือเป็นพิเศษ อาทิเช่น ใช้วีลแชร์ กรุณาแจ้งบริษัทฯ อย่างน้อย 7 วันก่อนการเดินทาง มิฉะนั้นบริษัทฯ ไม่สามารถจัดการล่วงหน้าให้ได้ \*\*วีลแชร์สำหรับใช้ในสนามบินเท่านั้น\*\*

9

บุคคลเทศ์ พนักงาน และตัวแทนของผู้จัด ไม่มีสิทธิ์ในการให้คำสัญญาใดๆ ทั้งสิ้นแทนผู้จัด นอกจากมีเอกสารลงนามโดยผู้มีอำนาจ ของผู้จัดกำกับเท่านั้น

10

ในกรณีที่ผู้เดินทางไม่ผ่านการพิจารณา หรือการอนุญาต ให้เดินทางเข้าประเทศญี่ปุ่น หรือการออกเดินทางจากประเทศไทย โดยเจ้าหน้าที่ตรวจคนเข้าเมือง หรือ กรมแรงงาน ของทั้งสองประเทศ อันเนื่องมาจากการกระทำที่ส่อไปในทางผิดกฎหมาย การหลบหนี เข้าออกเมือง เอกสารเดินทางไม่ถูกต้อง หรือการถูกปฏิเสธในกรณีอื่นๆ ทางผู้จัดจะไม่รับผิดชอบ และไม่สามารถคืนค่าใช้จ่ายต่างๆ ได้เนื่องจาก เป็นค่าใช้จ่ายที่ได้ทำการชำระแบบเหมาจ่ายให้กับตัวแทนต่างๆ ในประเทศญี่ปุ่นแล้ว

11

สภาพการจราจรในช่วงวันเดินทางตรงกับวันหยุดเทศกาลของญี่ปุ่น หรือ วันเสาร์อาทิตย์ รถอาจจะติด ทำให้เวลาในการท่องเที่ยว และ ซุปปิ้งแต่ละสถานที่น้อยลง โดยเป็นดุลยพินิจของมัคคุเทศก์ และคนขับรถ ในการบริหารเวลา ซึ่งอาจจะขอความร่วมมือจากผู้เดินทางในบางครั้ง ที่ต้องเร่งรีบ เพื่อให้ได้ท่องเที่ยวตามโปรแกรม

12

บริการน้ำดื่มท่านวันละ 1 ขวด ต่อคน /ต่อวัน เฉพาะในวันที่มีการให้บริการโดยรถบัส

13

การให้บริการของรถบัสนำเที่ยวญี่ปุ่น ตามกฎหมายของประเทศญี่ปุ่น สามารถให้บริการวันละ 10 ชั่วโมง และไม่เกินเวลา 19.00 น. ตามเวลาที่ท้องถิ่นประเทศญี่ปุ่น อาจจะเพิ่มเวลาได้ โดยมัคคุเทศก์ และ คนขับจะเป็นผู้บริหารเวลาตามความเหมาะสม ทั้งนี้ขึ้นอยู่กับสภาพการจราจรในวันเดินทางนั้นๆเป็นหลัก จึงขอสงวนสิทธิ์ ในการปรับเปลี่ยนเวลาท่องเที่ยวตามสถานที่ในโปรแกรมการเดินทาง

ขอขอบพระคุณทุกท่านที่มอบความไว้วางใจให้กับเรา  
ดูแลเรื่องการท่องเที่ยวและบริการ

