



บริษัท ดีวรา แกรนด์ โซลูชั่นส์ จำกัด

DEEVARA GRAND SOLUTIONS CO., LTD.

62/26 ถนนบางแสน-อ่างศิลา ตำบลแสนสุข อำเภอเมืองชลบุรี จังหวัดชลบุรี 20130

@devertour

081-249-2692

devertour@gmail.com

www.devertour.com

DeeverTour

deeverTour

ใบอนุญาตเลขที่ 11/13159



วัน 5คืน ตะลุยฮาร์บิน เช็คอินหมู่บ้านหิมะ

ทำความเย็นติดลบ ชมอาณาจักรน้ำแข็ง



No.11/13488

เดินทาง

26 ส.ค. 69 – 1 ม.ค. 70 57,900

27 ส.ค. 69 – 2 ม.ค. 70 57,900

28 ส.ค. 69 – 3 ม.ค. 70 57,900

30 ส.ค. 69 – 5 ม.ค. 70 56,900

13 – 19 ม.ค. 70 51,900

17 – 23 ม.ค. 70 51,900

20 – 26 ม.ค. 70 51,900

22 – 28 ม.ค. 70 53,900

ไฮไลท์

- ทำความหนาวสุดขั้วระดับติดลบ 20 องศา!
- สัมผัสปุ๋ยหิมะนุ่มๆ ที่หมู่บ้านหิมะ (SNOW TOWN)
- ตื่นตาไปกับประติมากรรมน้ำแข็งระดับโลก ที่ HARBIN ICE & SNOW FESTIVAL



ราคาเริ่มต้น
51,900

2UHRB-CA001



เมนูพิเศษ
หม้อไฟแมนจูเรีย+เกี๊ยวตงเป่ย์

2UHRB-CA001 ตะลุยฮาร์บิน เช็คอินหมู่บ้านหิมะ ทำความเย็นติดลบ ชมอาณาจักรน้ำแข็ง 7 วัน 5 คืน โดยการบิน แอร์ ไชน่า (CA)

ตะลุยฮาร์บิน เช็คอินหมู่บ้านหิมะ ทำความเย็นติดลบ ซบอาณาจักรน้ำแข็ง 7 วัน 5 คืน โดยการบิน แอร์ ไชน่า (CA)

เช็คอินสุดชิค ณ ดินแดนแห่งเทพนิยาย หมู่บ้านหิมะ Snow Town
เยือนงานเทศกาลแกะสลักน้ำแข็งที่ใหญ่ที่สุดในโลก ลิ้มรสหม้อไฟแมนจูเรีย เกี้ยวตงเป๋ย

	โปรแกรมเดินทาง	เช้า	เที่ยง	ค่ำ	โรงแรมที่พัก
1	กรุงเทพฯ(สนามบินสุวรรณภูมิ) – ปักกิ่ง (สนามบินแคปิตอล) (CA960 : 19.15 - 01.05+1)			✈	
2	ปักกิ่ง (สนามบินแคปิตอล) - ฮาร์บิน (สนามบินฮาร์บินไท่ผิง) (CA1621 : 06.50 - 08.45) ร้านอาหารกันหนาว – มนุษย์หิมะยักษ์ – ถนนบาร์โรค	✈	🍴	🍴	HARBIN HUIMA HOTEL หรือเทียบเท่าระดับ 4 ดาว ** มาตรฐานประเทศจีน **
3	เมืองเหิงเต้าเหอจื่อ - โรงเก็บหั่วรถจักร – ถ่ายรูปด้านนอกโบสถ์ออร์โธดอกซ์แห่งเหิงเต้าเหอจื่อ - ถนนรัสเซีย - หมู่บ้านภาพเขียนสีน้ำมัน	🍴	🍴	🍴	MUDANJIANG SUNNY DATE HOTEL หรือเทียบเท่าระดับ 4 ดาว ** มาตรฐานประเทศจีน **
4	หมู่บ้านหิมะ (Snow Town) – ป้ายหินหมู่บ้าน - ที่ทำการไปรษณีย์หมู่บ้านหิมะ - บ้านแห่งความฝัน (Dream Home) – ถนนคนเดินเสน่ห์หิมะ – ขบวนพาเหรดหิมะราตรี	🍴	🍴	🍴	SNOWTOWN FOLK GUESTHOUSE หรือเทียบเท่า ** ที่พักภายในหมู่บ้านหิมะ **
5	ป้ายหินหมู่บ้านหิมะ - ภาพเขียนหิมะสีปลี - สนุกกับม้า หมุนล้ออย่าง ท่านละ 1 รอบ - ฮาร์บิน	🍴	🍴	🍴	HARBIN HUIMA HOTEL หรือเทียบเท่าระดับ 4 ดาว ** มาตรฐานประเทศจีน **
6	ฮาร์บิน - หมู่บ้านรัสเซีย - นิทรรศการแกะสลักหิมะ ณ เกาะพระอาทิตย์ (รวมรถอุทยาน) – Harbin Ice & Snow Festival	🍴	🍴	🍴	HARBIN HUIMA HOTEL หรือเทียบเท่าระดับ 4 ดาว ** มาตรฐานประเทศจีน **
7	จัดรีสมหาวิหารเซนต์โซเฟีย – ถนนคนเดินจงยาง (แถม !! ไอติมท่านละ 1 แท่ง) – ตระกหฤทธิร์เซียวเซอ - - ฮาร์บิน (สนามบินฮาร์บินไท่ผิง) - ปักกิ่ง (สนามบินแคปิตอล) (CA1604 : 15.00 - 17.20) - กรุงเทพฯ (สุวรรณภูมิ) (CA979 : 20.00-00.10+1)	🍴	✈	✈	

สำหรับผู้เดินทางมาจากต่างจังหวัด โปรแกรมทัวร์นี้จะเริ่มต้นและสิ้นสุดการให้บริการ ณ สนามบินสุวรรณภูมิ สำหรับท่านที่เดินทางมาจากต่างจังหวัด ค่าใช้จ่ายในการเดินทางภายในประเทศเพื่อมามายังจุดนัดพบ เช่น ตัวเครื่องบิน, รถไฟ, รถทัวร์ หรือค่าที่พัก จะไม่รวมอยู่ในราคาทัวร์ เนื่องจากเที่ยวบินระหว่างประเทศอาจมีการเปลี่ยนแปลงเวลา, ล่าช้า, หรือยกเลิกได้จากสายการบินโดยตรง หรือด้วยเหตุสุดวิสัยอื่นๆ ซึ่งอยู่นอกเหนือการควบคุมของบริษัทฯ ทางบริษัทฯ จึงต้องขอภัยในความไม่สะดวกและ ไม่สามารถรับผิดชอบต่อค่าใช้จ่ายที่เกิดขึ้นจากการเดินทางภายในประเทศของท่านได้

วันเดินทาง	ผู้ใหญ่พัก 2 ท่าน ท่านละ	พักเดี่ยว เพิ่มท่านละ
23 – 29 ธ.ค. 69	54,900.-	12,000. -
24 – 30 ธ.ค. 69	55,900.-	12,000. -
25 – 31 ธ.ค. 69	55,900.-	12,000. -
26 ธ.ค. 69 – 1 ม.ค. 70	57,900.-	12,000. -
27 ธ.ค. 69 – 2 ม.ค. 70	57,900.-	12,000. -
28 ธ.ค. 69 – 3 ม.ค. 70	57,900.-	12,000. -
30 ธ.ค. 69 – 5 ม.ค. 70	56,900.-	12,000. -
13 – 19 ม.ค. 70	51,900.-	12,000. -
17 – 23 ม.ค. 70	51,900.-	12,000. -
20 – 26 ม.ค. 70	51,900.-	12,000. -
22 – 28 ม.ค. 70	53,900.-	12,000. -

ราคาทัวร์ข้างต้นยังไม่รวมค่าทิปมัคคุเทศน์ท้องถิ่นและคนขับรถ 2,500 บาท/ท่าน/ทริป

วันแรก	กรุงเทพฯ(สนามบินสุวรรณภูมิ) – ปักกิ่ง (สนามบินแคปิตอล) (CA960 : 19.30-01.05+1)
16.00 น.	พร้อมกันที่ ท่าอากาศยานสุวรรณภูมิ อาคารผู้โดยสารระหว่างประเทศ เคาน์เตอร์สายการบิน Air China (CA) โดยมีเจ้าหน้าที่บริษัทคอยให้การต้อนรับและอำนวยความสะดวกตรวจเช็คสัมภาระและแจกเอกสารการเดินทางให้กับทุกท่าน *** สำหรับไฟล์ท์บินระหว่างประเทศจะมีน้ำหนักกระเป๋าสัมภาระท่านละ 20 ก.ก. และจำกัดเพียงท่านละ 1 ใบ***
19.30 น.	ออกเดินทางสู่ ท่าอากาศยานนานาชาติปักกิ่ง แคปิตอล โดย สายการบิน Air China (CA) เที่ยวบินที่ CA960 (บริการอาหารหรือ Snack box บนเครื่อง ทั้งนี้อาหารบนเครื่องอาจมีการเปลี่ยนแปลงตามนโยบายของสายการบิน)
วันที่สอง	ปักกิ่ง (สนามบินแคปิตอล) - ฮาร์บิน (สนามบินฮาร์บินไท่ผิง) (CA1621 : 06.50 - 08.45) รับประทานอาหาร – มนุษย์หิมะยักษ์ – ถนนบาร์็อค
01.05 น.	เดินทางถึงสนามบิน ปักกิ่ง แคปิตอล นำท่านผ่านขั้นตอนตรวจคนเข้าเมือง จากนั้นพักผ่อนภายในสนามบินเพื่อรอต่อเครื่อง ***นโยบายของสายการบิน Air China จะต้องโหลดสัมภาระใหม่อีกครั้ง ณ สนามบินปักกิ่ง ***

06.50 น. ออกเดินทางสู่ **เมืองฮาร์บิน** มณฑลเฮยหลงเจียง โดยสายการบิน **Air China (CA)** เที่ยวบินที่ **CA1621** (บริการอาหารหรือ Snack box บนเครื่อง ทั้งนี้อาหารบนเครื่องอาจมีการเปลี่ยนแปลงตามนโยบายของสายการบิน)



08.45 น. เดินทางถึง **สนามบินฮาร์บินไท่ผิง** ฮาร์บินเติบโตขึ้นจากการเป็นเมืองแห่งผู้อพยพและการสร้างทางรถไฟสายตะวันออก ในช่วงต้นศตวรรษที่ 20 ทำให้ที่นี่ได้รับสมญานามว่า "มอสโกแห่งตะวันออก" สถาปัตยกรรมสไตล์รัสเซีย โบสถ์ออร์โธดอกซ์ยอดโดมหัวหอมที่ตั้งตระหง่าน สะท้อนให้เห็นถึงการพบกันครั้งทางระหว่างความโรแมนติกแบบยุโรปและจิตวิญญาณแบบจีนดั้งเดิม ความงามที่ถูกแช่แข็งไว้ข้ามกาลเวลา เป็นเสน่ห์คลาสสิกที่ทำให้ทุกมุมมองนดูราวกับฉากในภาพยนตร์



นำท่านแวะชมเครื่องนุ่งห่มที่คัดสรรมาแล้วสำหรับสู้กับความหนาวระดับติดลบโดยเฉพาะ ณ **ร้านสินค้าเครื่องกันหนาว** ก่อนที่จะไปสนุกสนานกับความหนาวเหน็บเหมือนในเทพนิยายที่สโนว์ทาว์น ด้วยความหนาวของฮาร์บินในระดับ -20 หรือ -30 องศาเซลเซียสนั้น เป็นความหนาวที่แตกต่างจากที่เคยเจออย่างสิ้นเชิง เสื้อกันหนาวสวยๆ ที่เตรียมมา อาจจะยังไม่เพียงพอที่จะมอบความอบอุ่นและทำให้เที่ยวสนุกได้ตลอดทั้งทริป

กลางวัน **รับประทานอาหารกลางวัน ณ ภัตตาคาร (มื้อที่ 1)**



บ่าย เริ่มต้นการเดินทางด้วยการก้าวเข้าสู่โลกแห่งเทพนิยายฤดูหนาวที่ **ฉวินลี่ มิวสิค คอร์ริดอร์** สวนสาธารณะริมแม่น้ำซงฮวาที่ผสมผสานสถาปัตยกรรมสไตล์ยุโรปคลาสสิกเข้ากับมนต์เสน่ห์แห่งหิมะขาวโพลนได้อย่างลงตัว ไฮไลท์ที่ทำให้ที่นี่กลายเป็นไวรัลบนโลกโซเชียล และเป็นแลนด์มาร์กที่ "ต้องมา" คือ **ตุ๊กตาหิมะยักษ์** ที่มีความสูงถึง 19 เมตร มาพร้อมหมวกและผ้าพันคอสีแดงสุดน่ารัก รอยยิ้มอันอบอุ่นของตุ๊กตาหิมะตัวนี้พร้อมละลายหัวใจทุกคนที่มาเยือน ไม่ว่าจะคุณจะไปชมท่าโดยมีหอนาฬิกายุโรปเป็นฉากหลัง หรือเดินเล่นรับลมหนาวริมแม่น้ำ ที่นี่คือจุดถ่ายรูปที่จะทำให้ฟีดอินสตาแกรมของคุณสว่างไสวราวกับหลุดออกมาจากลูกแก้วหิมะ

นำท่านเดินทางเข้าสู่ กลุ่มอาคารเต็มไปด้วยความวิจิตรตระการตาของศิลปะยุโรปแบบถนนบาร์โรค แต่เมื่อก้าวผ่านประตูเข้าไป กลับพบกับลานบ้าน "ชื่อเหอเยว่น" แบบจีนดั้งเดิมที่ซ่อนตัวอยู่อย่างน่าประหลาดใจ... นี่คือเสน่ห์อันเป็นเอกลักษณ์ของ **ย่านประวัติศาสตร์และวัฒนธรรมสถาปัตยกรรมจังหวังบาร์โรค** หรือที่ชาวฮาร์บินเรียกกันติดปากว่า "เหลาเต้าไว" สถานที่แห่งนี้เปรียบเสมือนพิพิธภัณฑ์มีชีวิตที่ไร้กำแพง และเป็นกลุ่มสถาปัตยกรรมสไตล์ "จีน-ถนนบาร์โรค" ที่มีขนาดใหญ่และสมบูรณ์ที่สุดในประเทศจีน ช่วงปีมีชาวจีนในยุคศตวรรษที่ 20 ได้ผสมผสานโครงสร้างแบบตะวันตกเข้ากับความเชื่อแบบตะวันออก โดยเปลี่ยนรูปปั้นเทวดาหรือลวดลายเถาวัลย์แบบยุโรปให้เป็นสัญลักษณ์มงคลของจีน เช่น ค้างคาว (สื่อถึงความโชคดี) ทัปทิม (สื่อถึงลูกหลานมากมาย) และดอกโบตั๋น (สื่อถึงความมั่งคั่ง)



คำ **รับประทานอาหารค่ำ ณ ภัตตาคาร (มื้อที่ 2) เมนูซูปลลาผักดอง**

เมนูเด็ดที่กำลังเป็นกระแสไวรัลและถูกเหล่านักชิมตลอดจนบล็อกเกอร์สายกิน รีวิวตามรอยกันอย่างล้นหลาม งานศิลปะแห่งรสชาติที่ผสมผสานความจัดจ้านได้อย่างลงตัว น้ำซุปลีทองสุดเข้มข้น หัวใจหลักของคือรส "เปรี้ยว" นำที่ได้จากผักกาดดอง ซึ่งผ่านการหมักบ่มตามธรรมชาติจนเกิดกรดแลคติกที่ให้รสเปรี้ยวกลมกล่อม ช่วยเปิดต่อมรับรสและเรียกน้ำย่อยได้ดีเยี่ยม ผสานเข้ากับความ "เผ็ดซ่า" จากพริกแห้งและพริกไทยเสฉวน ชดแล้วตาสว่าง สดชื่น โลงค์



ภาพใช้เพื่อประกอบการโฆษณาและสื่อถึงประเภทอาหารเท่านั้น

จากนั้นนำท่านเดินทางเข้าสู่ที่พัก

ที่พัก **HARBIN HUIMA HOTEL หรือเทียบเท่าระดับ 4 ดาว (มาตรฐานประเทศจีน)**

วันที่สาม เมืองเหิงเต้าเหอจื่อ - โรงเก็บหั่วรฉัจกร - ถ่ายรูปด้านนอกโบสถ์ออร์โธดอกซ์แห่งเหิงเต้าเหอจื่อ - ถนนรัสเซีย - หมู่บ้านภาพเขียนสีน้ำมัน

เช้า **รับประทานอาหารเช้า ณ ห้องอาหารของโรงแรม (มื้อที่ 3)**



นำท่านเดินทางสู่ **เมืองเหิงเต๋าเหอจื่อ** (ระยะทาง 357 กิโลเมตร ใช้เวลาประมาณ 4.5 ชั่วโมง) อัญมณีที่ซ่อนเร้นอยู่ท่ามกลางขุนเขา ที่ไม่ใช่เมืองโบราณที่สร้างขึ้นจากตำนานราชวงศ์ แต่เป็นเมืองที่ถือกำเนิดและรุ่งเรืองขึ้นจาก "ทางรถไฟสายตะวันออกของจีน" ซึ่งสร้างโดยชาวรัสเซียในต้นศตวรรษที่ 20



ชมสถาปัตยกรรมอันเป็นเอกลักษณ์ ณ **โรงเก็บหัวรถจักร** สัญลักษณ์ที่สำคัญที่สุดของทางรถไฟสายประวัติศาสตร์นี้ ที่ซึ่งหัวรถจักรไอน้ำในอดีตเคยถูกนำมาเก็บรักษาและซ่อมบำรุง โรงเก็บหัวรถจักรแห่งนี้มีลักษณะเป็นอาคารครึ่งวงกลมที่ดูคล้ายกับ "พัด" ที่กางออก โดยมีช่องสำหรับจอดหัวรถจักรไอน้ำเรียงกัน

เป็นแถวถึง 15 ช่อง และมีศูนย์กลางเป็นแท่นหมุนกลับริดสำหรับเปลี่ยนทิศทางและส่งหัวรถจักรเข้าซ่อมบำรุง ซึ่งถือเป็นโรงเก็บหัวรถจักรไอน้ำทรงพืดที่ยังคงสภาพสมบูรณ์ที่สุดในประเทศจีน ตัวอาคารสร้างขึ้นจากอิฐและหินอย่างแข็งแรงทนทานตามแบบฉบับรัสเซีย มีประตูและหน้าต่างทรงโค้งขนาดใหญ่ที่เป็นเอกลักษณ์ ทำให้โครงสร้างโดยรวมดูน่าเกรงขามและสง่างามในเวลาเดียวกัน

กลางวัน

รับประทานอาหารกลางวัน ณ ภัตตาคาร (มื้อที่ 4) เมนู แป้งแผ่นยัดไส้จิ้นปัง

แผ่นแป้งเหนียวนุ่มสูตรพิเศษ มีอาหารที่ไม่ได้มีดีแค่รสชาติ แต่ยังเต็มไปด้วยศิลปะ เรื่องราว และจิตวิญญาณของชาวตงเป่ย์ เชื่อกันว่ามีต้นกำเนิดย้อนไปไกลถึงสมัยราชวงศ์ชิงในยุคของจักรพรรดิเฉียนหลง โดยทหารกองธรงแดงของแมนจูเป็นผู้นำสูตรนี้เข้ามายังแถบตงเป่ย์ นอกจากนี้ การกินจิ้นปังหรือเปาะเปี๊ยะสดสไตล์จิ้น ยังเชื่อมโยงกับวัฒนธรรม "เย่าซุน" ประเพณีโบราณที่ผู้คนจะล้อมวงกินแผ่นแป้งห่อผักสดและเนื้อสัตว์เพื่อต้อนรับความอบอุ่นและความอุดมสมบูรณ์ที่กำลังจะมาถึง



บ่าย

นำท่านเข้าชม **โบสถ์ออร์โธดอกซ์แห่งเหิงเต๋าเหอจื่อ** โบสถ์เล็กๆ ที่เปี่ยมด้วยมนต์เสน่ห์และเป็นดังจิตวิญญาณของเมืองรถไฟแห่งนี้ ความพิเศษที่ทำให้โบสถ์แห่งนี้แตกต่างและหาชมได้ยาก คือการเป็นสถาปัตยกรรมไม้ทั้งหลัง ที่สร้างขึ้นอย่างงดงามตามแบบฉบับรัสเซียดั้งเดิม ท่านจะได้ชื่นชมความงามของหอรฆังทรงแปดเหลี่ยม และ ยอดโดมทรงหัวหอม ที่สร้างขึ้นจากไม้ด้วยฝีมืออันประณีต สะท้อนถึงทักษะของช่างไม้ในอดีต ทั้งลวดลายฉลุไม้ บริเวณขอบหน้าต่างและชายคา ที่ยังคงความงดงามแม้จะผ่านกาลเวลามานานกว่าศตวรรษ โบสถ์แห่งนี้เปรียบเสมือนจิตวิญญาณของชาวรัสเซียที่เดินทางข้ามน้ำข้ามทะเลมาทำงานสร้างทางรถไฟสายตะวันออกของจีนเมื่อกว่า 100 ปีก่อน

จากนั้นเดินไปตามถนนสายหลักอันเป็นหัวใจของเมือง ณ **ถนนรัสเซียโบราณ** ที่ขนานข้างด้วยอาคารไม้สไตล์รัสเซียกว่าร้อยหลังที่ยังคงอนุรักษ์ไว้เป็นอย่างดี สัมผัสกับบรรยากาศที่เหมือนได้ย้อนเวลากลับไปในยุคแห่งรถไฟไอน้ำเมื่อ 100 กว่าปีก่อน ทุกย่างก้าวคือการซึมซับประวัติศาสตร์ที่จับต้องได้จริง และด้วยความงามที่ราวกับภาพวาดของเมืองนี้เองได้ดึงดูดให้เหล่าศิลปินจากทั่วประเทศจีนเดินทางมาตั้งสตูดิโอและแกลเลอรี จนเกิดเป็น **หมู่บ้านภาพเขียนสีน้ำมัน** ที่มีชีวิตชีวา ท่านจะได้เห็นเมืองเหิงเต๋าเหอจื่ออีกครั้งในรูปแบบของภาพเขียนสีน้ำมันอันงดงาม ท่านสามารถเดินชมแกลเลอรีเล็กๆ, ดูศิลปินกำลังสร้างสรรค์

ผลงาน, และอาจจะเลือกซื้อภาพเขียนสีน้ำมันสไตล์รัสเซียแท้ๆ ที่มีเอกลักษณ์ไม่เหมือนใครกลับไปเป็นที่ระลึก



นำท่านเดินทางสู่ **เมืองมู่ตานเจียง** (ระยะทาง 307 กิโลเมตร ใช้เวลาเดินทางประมาณ 3.5 ชั่วโมง) เมืองมู่ตานเจียงตั้งชื่อตามแม่น้ำมู่ตันซึ่งมีชื่อเดียวกันซึ่งไหลผ่านเมือง ตัวเมืองมีการพัฒนาเมื่อเวลาไม่นาน ราวปี ค.ศ. 1903 ตามเส้นทางรถไฟสายจีนตะวันออกถูกสร้างขึ้นโดยจักรวรรดิรัสเซีย ดึงดูดผู้ตั้งถิ่นฐานทั้งชาวจีนและรัสเซียได้ตั้งถิ่นฐานในเมือง ทำให้พ่อค้าและนักธุรกิจจากจากประเทศต่างๆ เช่น ฝรั่งเศส รัสเซีย อังกฤษ และเดนมาร์ก ได้จัดตั้งหน่วยงานย่อยขึ้นในมู่ตันเจียง ซึ่งมีส่วนทำให้พื้นที่การค้าของเมืองขยายตัวอย่างรวดเร็วจวบจนปัจจุบัน

คำ

รับประทานอาหารค่ำ ณ ภัตตาคาร (มีที่ 5) เมนู กระตุกหมูตุ๋นซอสตงเป้ย

กระตุกหมูตุ๋นควั่นฉุยมาเสิร์ฟ กลิ่นหอมเครื่องเทศที่สกัดจากโป๊ยกั๊ก อบเชย กานพลู และกลิ่นอายของ "หวงโต้วเจียง" (เต้าเจี้ยวจีนสูตรเฉพาะ) จะลอยมาเตะจมูกจนคุณต้องลอบกลืนน้ำลาย ภาพของกระตุกหมูเคลือบด้วยน้ำซอสสีน้ำตาลอำพันเงางามจากการเคี้ยวน้ำตาลกรวดให้เป็นคาราเมล ประดับด้วยการตุ๋นไฟอ่อนนานหลายชั่วโมง จนน้ำซอสแทรกซึมเข้าไปในทุกอณูของเนื้อ สัมผัสแรกคือความเค็มกลมกล่อม ตามด้วยความหวานปลายลิ้นนิดๆ เนื้อหมูนุ่มเปื่อยจนแทบจะหลุดออกจากกระดูก แต่ยังคงความชุ่มฉ่ำไม่แห้งกระด้าง

จากนั้นนำท่านเดินทางเข้าสู่ที่พัก

ที่พัก

MUDANJIANG SUNNY DATE HOTEL หรือเทียบเท่าระดับ 4 ดาว (มาตรฐานประเทศจีน)

วันที่สี่

หมู่บ้านหิมะ (Snow Town) – ป้ายหินหมู่บ้าน - ที่ทำการไปรษณีย์หมู่บ้านหิมะ - บ้านแห่งความฝัน (Dream Home) – ถนนคนเดินเสน่ห์หิมะ – ขบวนพาเหรดหิมะราตรี

เช้า

รับประทานอาหารเช้า ณ ห้องอาหารของโรงแรม (เมื่อที่ 6)

จากนั้นนำท่านเดินทางสู่ **หมู่บ้านหิมะ (Snow Town)** (ระยะทาง 187 กิโลเมตร ใช้เวลาประมาณ 3 ชั่วโมง) ตั้งอยู่ตะวันตกเฉียงใต้ของแม่น้ำมู่ตานเจียง หมู่บ้านตั้งอยู่ ณ บริเวณที่มีปริมาณหิมะตกเยอะที่สุดในจีน เมื่อยามหิมะตก บริเวณนี้จะถูกปกคลุมไปด้วยผ้าห่มหิมะสีขาวบริสุทธิ์ ล้อมรอบบ้านไม้ในฉากที่งดงาม บ้านขนาดย่อมๆ เรียงรายเป็นแถวยาวทอดยาวไปตามเชิงเขา ขวนให้นึกถึงฉากที่หลุดออกมาจากโลกแห่งเทพนิยาย ในอดีตที่นี่คือ "ไร่ป่าซวงเฟิง" ชุมชนของคนตัดไม้ที่ซ่อนตัวอยู่ในหุบเขาลึก สมัยก่อนชาวบ้านที่นี่ "หวาดกลัวการตกของหิมะ" เป็นที่สุด เพราะเมื่อฤดูหนาวมาเยือน หิมะที่ตกหนักและหนากว่า 2 เมตร จะปิดกั้นเส้นทาง ทำให้พวกเขาถูกตัดขาดจากโลกภายนอกและไม่สามารถขนส่งไม้ได้ แต่ใครจะเชื่อว่ากาลเวลาผ่านไป หิมะที่เคยเป็นอุปสรรคในการใช้ชีวิต กลับกลายเป็น "ของขวัญจากฟ้า" ที่พลิกฟื้นชะตาชีวิตของผู้คน จากหมู่บ้านที่หนาวเหน็บและเงียบเหงา กลายเป็นดินแดนแห่งความอบอุ่นที่ต้อนรับผู้คนจากทั่วโลก ความมหัศจรรย์ของหิมะที่เสวยเชิงไม่ใช่เรื่องบังเอิญ ด้วยสภาพภูมิอากาศเฉพาะถิ่น ที่เกิดจากการปะทะกันของมวลอากาศจากทะเลญี่ปุ่นและทะเลสาบไบคาล ประกอบกับภูมิประเทศที่ถูกล้อมรอบด้วยภูเขา ทำให้หิมะที่นี่มีความบริสุทธิ์สูงและ "เหนียว" เป็นพิเศษ หิมะจะค่อยๆ ก่อตัวทับถมกันบนหลังคาบ้าน กองฟืน และรั้วไม้ จนกลายเป็นรูปทรงโค้งมนนุ่มฟูคล้าย "เห็ดหิมะ" หรือ "เค้กหิมะ" ที่ดูน่ารักและแปลกตา



กลางวัน

รับประทานอาหารกลางวัน ณ ภัตตาคาร (เมื่อที่ 7)

บ่าย

นำท่านไปผจญภัยเล็กๆ ด้วยการเดินขึ้นสู่ **ยอดเขาป่างูยู่** จุดชมวิวที่สวยงามที่สุดและเป็นที่ยอดนิยมที่สุด การเดินทางขึ้นไปนั้นไม่ลำบาก ด้วยทางเดินไม้ความยาวกว่า 3.2 กิโลเมตรแห่งนี้ สร้างทอดยาวลัดเลาะไปตามแนว เป็นจุดชมวิวแบบพาโนรามาที่ไม่มีอะไรมาบดบังทัศนียภาพ และเป็น "มูมมหาชน" ชมความมหัศจรรย์ของป่าหิมะ สองข้างทางจะเต็มไปด้วยต้นไม้ที่ถูกหิมะเกาะจนกลายเป็นประติมากรรมธรรมชาติ รูปร่างแปลกตาสวยงาม กิ่งก้านที่โน้มลงมาเพราะน้ำหนักของหิมะจะกลายเป็นอุโมงค์ขาวโพลนให้เราได้

เดินผ่าน เป็นมุมถ่ายรูปที่สวยงามและหาจากที่ไหนไม่ได้ ยิ่งเดินสูงขึ้น เสียงของความอุ่นนวลจะค่อยๆ จางหายไป เหลือเพียงเสียงย่ำเท้าของเราบนหิมะที่นุ่มฟูและเสียงลมที่พัดเบาๆ เป็นการพักผ่อนและดื่มด่ำกับธรรมชาติ



นำท่านเดินทางสู่ **Dream Home** หรือ **บ้านแห่งความฝัน** ภาพจำอันโด่งดังที่คุณมักจะเห็นตามหน้าฟีดเอกลักษณ์ของที่นี่คือกระท่อมไม้ซุงสไตล์ตงเป๋ยที่ถูกปกคลุมไปด้วยหิมะหนานุ่มเรียงตัวกันจนดูเหมือน "เห็นหิมะ" สุดน่ารัก เมื่อตกกลางคืน โคมไฟสีแดงที่ประดับประดาตามบ้านเรือนจะสว่างไสวขึ้น สะท้อนกับความขาวโพลนของหิมะ สร้างบรรยากาศโรแมนติกและอบอุ่นราวกับหลุดเข้าไปในโลกแห่งเทพนิยายที่นี่มีจุดชมวิวยามเย็นที่ท่านสามารถมองเห็นหมู่บ้านหิมะได้แบบพาโนรามา ถือเป็นสวรรค์ของช่างภาพและจุดเช็คอินที่ห้ามพลาดเด็ดขาด! (ข่าวดีคือในโปรแกรมทัวร์ของเราได้รวมค่าเข้าชมที่นี่ไว้ให้คุณเรียบร้อยแล้ว ให้คุณเดินเฉิดฉายเข้าไปถ่ายรูปได้เลย!)



นำท่านเดินทางสู่ **ถนนคนเดินเสน่ห์หิมะ** (ถนนเสวียยุ่นเจีย) ถนนสายหลักระยะทางกว่า 500 เมตรที่เปรียบเสมือนเส้นเลือดใหญ่ของหมู่บ้าน เมื่อดวงอาทิตย์ลับขอบฟ้าและอุณหภูมิลดต่ำลงจนติดลบ ถนนสายนี้จะถูกปลูกให้มีชีวิตชีวาด้วยแสงสีแฉ่งอร่ามจากโคมไฟจีนนับพันดวงที่แขวนประดับประดาอยู่หน้าบ้านไม้สไตล์ตงเป๋ย แสงไฟอุ่นๆ จะสาดส่องลงบน "เห็ดหิมะ" สร้างบรรยากาศที่ราวกับหลุดออกมาจากเทพนิยายฤดูหนาว ทั้งยังเต็มไปด้วยกลิ่นอายของวัฒนธรรมท้องถิ่นอันคึกคัก คุณจะได้กลิ่นหอมของมันเผา ร้อนๆ กลิ่นผลไม้แช่แข็ง และเสียงหัวเราะของนักท่องเที่ยวที่ออกมาร่วมกิจกรรม ไม่ว่าจะเป็นการชมขบวนพาเหรดรถบุปผชาติ การเต้นรำพื้นเมือง หรือการร่วม "ปาร์ตี้ดีส์ไก่ออบกองไฟนับพันคน" ถือเป็นจุดที่ถ่ายรูปสวยที่สุดและเป็นประสบการณ์ที่นักท่องเที่ยวทุกคนต้องมาสัมผัสด้วยตัวเอง



นำท่านชม **ขบวนพาเหรดยามค่ำคิน** เมื่อแสงตะวันลับขอบฟ้า หมู่บ้านจะสว่างไสวไปด้วยแสงจากโคมไฟสีแฉ่ง และถึงเวลาของ ขบวนพาเหรด ที่ชาวบ้านจะใส่ชุดพื้นเมืองสีสดใส ออกมาร้องรำทำเพลง สร้างบรรยากาศที่สนุกสนานและมีชีวิตชีวา ตัดกับความขาวโพลนของหิมะยามค่ำคิน

คำ

รับประทานอาหารค่ำ ณ ภัตตาคาร (มื้อที่ 8) หมูทอดเปริยวหวานสไตล์ตงเป๋ย

สัมผัสแห่งรสชาติและเนื้อสัมผัส กัวเปาโร่ว หรือ หมูทอดเปริยวหวานสไตล์ตงเป๋ย เคล็ดลิ้มความอร่อยระดับตำนานอยู่ที่การนำเนื้อหมูสันใน คุณภาพดีมาหั่นเป็นแผ่นบางกำลังดี คลุกเคล้ากับ แป้งมันฝรั่ง จากนั้นนำไปทอดด้วยเทคนิคการทอดไฟกลางให้สุก แล้วเร่งไฟแรงทอดอีกครั้งให้กรอบฟู) เมื่อกัดลงไป คำแรกที่จะได้ยินคือเสียง "กร๊อบ!" ดังสนั่นของแป้งที่บางและกรอบขั้นสุด จากนั้นนำท่านเดินทางเข้าสู่ที่พัก

ที่พัก

SNOW TOWN FOLK GUESTHOUSE หรือเทียบเท่าระดับ 3 ดาว (ที่พักภายในหมู่บ้านหิมะ)

หมายเหตุ

1 : เนื่องจากหมู่บ้านหิมะ รถบัสไม่สามารถเข้าไปหมู่บ้านได้ ต้องจอดไว้ด้านนอก และที่พักไม่มีพนักงานยกกระเป๋า ฉะนั้นลูกค้าต้องเตรียมกระเป๋าใบเล็กที่ใช้สำหรับพัก 1 คืน (เนื่องจากต้องหิ้วกระเป๋าเอง) ส่วนกระเป๋าใบใหญ่ฝากไว้กับรถใหญ่ที่จอดรอด้านนอก

2 : เนื่องด้วยห้องพักในหมู่บ้านมีลักษณะพิเศษและมีจำนวนจำกัด โดยห้องพักส่วนใหญ่จะมีเพียง เตียงใหญ่ 1 เตียงเท่านั้น และด้วยข้อจำกัดด้านพื้นที่ทำให้ไม่สามารถแยกเตียง หรือเสริมเตียงได้ ดังนั้น สำหรับคณะของท่านที่เดินทาง 3 ท่านต่อห้อง

2.1 พักรวมกัน 3 ท่านในห้องเดียว: ท่านสามารถพักรวมกันได้โดยไม่มีค่าใช้จ่ายเพิ่มเติม แต่อาจต้องจัดสรรพื้นที่การนอนตามความเหมาะสม

2.2 จองห้องพักเดี่ยวเพิ่ม: หากท่านต้องการความสะดวกสบายมากขึ้น สามารถจองห้องพักเดี่ยวเพิ่มได้ โดยมีค่าใช้จ่ายประมาณ 5,000 บาทต่อห้อง (ราคานี้อาจมีการเปลี่ยนแปลง)

เนื่องจากห้องพักในหมู่บ้านมีจำนวนจำกัดและมักจะเต็มอย่างรวดเร็ว โดยเฉพาะในช่วงฤดูท่องเที่ยว ทางบริษัทฯ ขอแนะนำให้ท่านที่ต้องการห้องพักเดี่ยว โปรดแจ้งความประสงค์และยืนยันการจองทันที พร้อมกับที่ท่านจองทัวร์ ทั้งนี้ ทางบริษัทฯ ไม่สามารถทำการจองห้องพักเพิ่มหน้างานได้ และขอสงวนสิทธิ์ในการจัดหาห้องพักเพิ่มเติมให้ในกรณีที่ห้องพักเต็มแล้ว จึงเรียนมาเพื่อโปรดทราบและวางแผนการเดินทางล่วงหน้า

3 : เนื่องจากที่พักอยู่ในเขตอุทยาน เครื่องอำนวยความสะดวก อาหารเช้าและขนาดห้อง จะไม่ครบครันเหมือนกับโรงแรมด้านนอก กรุณาเตรียมผ้าเช็ดตัว แปรงสีฟัน ยาสีฟันและสิ่งของจำเป็นอื่นๆ ไปด้วย



วันที่ทำ ป้ายหินหมู่บ้านหิมะ - ภาพเขียนหิมะสีบลู - สนุกกับม้าหมุนล้อยาง ท่านละ 1 รอบ - ฮาร์บิน

เช้า รับประทานอาหารเช้า ณ ห้องอาหารของโรงแรม (เมื่อที่ 9)

เชื่อกัน ณ แลนด์มาร์กสุดคลาสสิก จุดแรกที่เราจะไปเก็บภาพประทับใจ คือ **ป้ายหินหมู่บ้าน** ที่ตั้งตระหง่านอยู่บนทางเดินไม้ เป็นดั่งสัญลักษณ์ที่เราได้มาถึงดินแดนแห่งความฝันอย่างเป็นทางการ จากนั้นย้อนรอยเรื่องราว ณ **พิพิธภัณฑ์หมู่บ้านหิมะ** แวะเข้าไปเรียนรู้เรื่องราวและจิตวิญญาณของที่นี่ใน ที่จะบอกเล่าประวัติความเป็นมา จากหมู่บ้านป่าไม้ในอดีตสู่การเป็นจุดหมายปลายทางในฝันของนักเดินทางทั่วโลก จากนั้นส่งความคิดถึงจากดินแดนที่หนาวที่สุด: ทำกิจกรรมสุดน่ารักที่ **ที่ทำการไปรษณีย์หมู่บ้านหิมะ** ส่งไปรษณีย์ที่ประทับใจตราจาก "เมืองหิมะ" กลับไปหาคนที่คุณรัก ให้เป็นความทรงจำที่พิเศษและอบอุ่นหัวใจ



นำท่านผจญภัย ลึกเข้าไปในหัวใจของป่าหิมะกับ **ภาพเขียนหิมะศิลป์** ที่ซึ่งธรรมชาติได้แอบซ่อนผลงานศิลปะชิ้นเอกของภาพวาดที่ไม่ได้อยู่บนผืนผ้าใบ นำท่านเดินทางลึกเข้าไปในหุบเขาของเทือกเขาจางกว้างไกลหิ่ง สูดดินแดนที่ยังคงความบริสุทธิ์และเงียบสงบไว้ได้อย่างสมบูรณ์แบบ ตลอดเส้นทางคุณจะได้พบกับ ภาพของต้นไม้สูงใหญ่ที่ถูกหิมะเกาะหนาเตอะจนกิ่งก้านโน้มลงมา กลายเป็นรูปทรงแปลกตา สวยงามเกินกว่าจะจินตนาการได้ เดินข้ามสะพานไม้เล็กๆ ที่พาดผ่านลำธารที่หยุดนิ่งกลายเป็นน้ำแข็งสีฟ้าใส เป็นมุมถ่ายรูปที่งดงามและสงบอย่างยิ่ง ทุกย่างก้าว ทุกมุมมอง เสมือนกับการได้หลุดเข้าไปเดินอยู่ใน "ภาพวาดพู่กันจีน" ที่มีหิมะเป็นสีขา และกิ่งไม้เป็นลายเส้นสีดำ เป็นความงามที่เรียบง่ายแต่ทรงพลัง

นำท่านสนุกกับม้าหมุนล้อย่าง ท่านละ 1 รอบ



กลางวัน รับประทานอาหารกลางวัน ณ ภัตตาคาร (เมื่อที่ 10)

บ่าย จากนั้นนำท่านเดินทางกลับสู่ **เมืองฮาร์บิน** (ระยะทาง 303 กิโลเมตร ใช้เวลาประมาณ 4.5 ชั่วโมง)

ค่ำ **รับประทานอาหารค่ำ ณ ภัตตาคาร (มื้อที่ 11) สตูว์กระทะเหล็ก ไออุ่นแห่งเหมันต์ฤดู**

ชาวตงเป่ย์มีคำกล่าวที่ว่า "กระทะเหล็กอุ่นได้ทุกอย่าง" เคล็ดลับความอร่อยอยู่ที่น้ำซุปร้อนเข้มข้นที่ปรุงจากเต้าเจี้ยว ซีอิ๊วและเครื่องเทศ งานหลักของกระทะคือ ซีโครงหมูตุ๋นรวมกับผักที่ให้เนื้อสัมผัสยอดเยี่ยมอย่างมันฝรั่ง ถั่วแขก เต้าหู้ และกะหล่ำปลี ด้วยคุณสมบัติการกระจายความร้อนที่ยอดเยี่ยมของกระทะเหล็ก เมื่อผ่านการตุ๋นด้วยไฟอ่อนอย่างใจเย็น เนื้อสัตว์จะเปื่อยยุ่ยจนร้อนออกจากกระดูกและแทบละลายในปาก ในขณะที่มันฝรั่งและเต้าหู้จะดูดซับน้ำซุปร้อนที่ไหลซึมเข้ามาจนชุ่มฉ่ำ จากนั้นนำท่านเดินทางเข้าสู่ที่พัก

ที่พัก **HARBIN HUIMA HOTEL หรือเทียบเท่าระดับ 4 ดาว (มาตรฐานประเทศจีน)**

วันที่หก ฮาร์บิน - หมู่บ้านรัสเซีย - นิทรรศการแกะสลักหิมะ ณ เกาะพระอาทิตย์ (รวมรถอุทยาน) – Harbin Ice & Snow Festival

เช้า **รับประทานอาหารเช้า ณ ห้องอาหารของโรงแรม (มื้อที่ 12)**



ก้าวข้ามผ่านกาลเวลาสู่ดินแดนแห่งเทพนิยายยุโรปที่ **หมู่บ้านรัสเซีย** บนเกาะพระอาทิตย์ แห่งเมืองฮาร์บิน! ที่นี่ไม่ใช่แค่ลานจัดแสดงหรือหมู่บ้านที่เพิ่งสร้างขึ้นใหม่ แต่เป็นกลุ่มสถาปัตยกรรมประวัติศาสตร์ของจริงอายุกว่าร้อยปีที่หลงเหลือจากยุคสร้างทางรถไฟสายตะวันออก พบกับบ้านไม้สไตล์รัสเซียแท้ๆ กว่า 27 หลัง โดดเด่นด้วยกำแพงสีเหลืองนวลและหลังคาสีแดง ซึ่งเมื่อถูกปกคลุมด้วยหิมะขาวโพลนในฤดูหนาว จะสร้างบรรยากาศโรแมนติกราวกับหลุดเข้าไปในภาพยนตร์คลาสสิก กิมมิกสุดเก๋ที่สายคอนเทนต์ต้องหลงรัก คือ ตัวเข้าชมของที่นี่จะมาในรูปแบบ พาสปอร์ตที่ระลึก สวมบทบาทนักท่องเที่ยวข้ามพรมแดน เดินลัดเลาะ

ไปตามบ้านไม้แต่ละหลังเพื่อสะสมตราประทับให้ครบทุกจุด! ****หมู่บ้านแห่งนี้ เป็นคนละที่กับคฤหาสน์ วอลการ์ และห้ามทำการประทับตาบนพาสปอร์ตเล่มจริง โดยเด็ดขาด ****

กลางวัน รับประทานอาหารกลางวัน ณ ภัตตาคาร (เมื่อที่ 13)



บ่าย ชมงานศิลปะจากปูยหิมะบริสุทธิ์ ณ **นิทรรศการแกะสลักหิมะ ณ เกาะพระอาทิตย์** ที่ศิลปินจากทั่วทุกมุมโลกจะเดินทางมาเพื่อแข่งขันกันสร้างสรรค์ให้กลายเป็นผลงานศิลปะอันน่าทึ่ง ความงามของประติมากรรมหิมะคือความละเอียดอ่อนของลายเส้นและรูปทรงที่มองเห็นได้ชัดเจนที่สุดภายใต้แสงธรรมชาติ ซึ่งให้ความรู้สึกที่อบอุ่นและนุ่มนวลแตกต่างจากประติมากรรมน้ำแข็ง ท่านจะได้เดินชมและถ่ายรูปกับประติมากรรมหิมะขนาดมหึมา ที่มีความสูงหลายเมตร บอกเล่าเรื่องราวเป็นฉากๆ ทั้งปราสาทในเทพนิยาย, ตัวละครในตำนาน, หรือภาพจำลองสถานที่สำคัญของโลก ทุกผลงานล้วนเต็มไปด้วยจินตนาการและความสามารถระดับปรมาจารย์ **** ธีมของงานจะแตกต่างกันในแต่ละปี ดังนั้นรูปแบบการแกะสลักอาจจะไม่เหมือนกับภายในรูป ****



นำท่านชม **เทศกาลแกะสลักน้ำแข็ง (Harbin International Ice and Snow Festival)** หรือนิทรรศการและศิลปกรรมการแกะสลักน้ำแข็งประจำปีของฮาร์บิน ที่เมืองฮาร์บินซึ่งมีฤดูเยือกแข็งที่ยาวนาน ทำให้ฮาร์บินซึ่งอยู่ทางตะวันออกเฉียงเหนือของจีนกลายเป็นเมืองน้ำแข็ง สภาพอากาศเย็นจัดทำให้แม่น้ำขงฮัวกลายเป็นลานน้ำแข็งที่ทั้งหนาและกว้างใหญ่ ที่ผู้มาร่วมงานใช้เล่นสไลเดอร์ ลากเลื่อนและกีฬาต่างๆ อย่างเช่น ฮ็อกกี้ สเก็ตน้ำแข็งและสกีกันอย่างสนุกสนาน **(ราคาทัวร์ไม่รวมค่าเครื่องเล่นต่างๆ)** มีการนำน้ำแข็งก้อนโตมาแกะสลักเป็นรูปต่างๆ ให้ท่านชมความงดงามของโคมไฟน้ำแข็งยามค่ำคืนตามอัธยาศัย



ค่ำ **รับประทานอาหารค่ำ ณ ภัตตาคาร (เมื่อที่ 14) อาหารเสวน**

1 ใน 4 ตระกูลอาหารจีนที่ยิ่งใหญ่และมีชื่อเสียงที่สุด มีประวัติศาสตร์ยาวนานนับพันปี ย้อนกลับไปได้ถึงยุคอาณาจักรปาและอาณาจักรสุโบริก (บริเวณมณฑลเสฉวนและนครฉงชิ่งในปัจจุบัน) ปรัชญาอันสูงสุดของอาหารเสวนที่ชาวจีนยกย่องคือ หนึ่งจานหนึ่งเอกลักษณ์ ร้อยจานร้อยรสชาติ ซึ่งหมายความว่าแม้จะใช้เครื่องปรุงพื้นฐานที่คล้ายคลึงกัน แต่เชฟสามารถรังสรรค์มิติของรสชาติออกมาได้นับร้อยแบบ ทำให้การทานอาหารเสวนเป็นศิลปะที่ไม่น่าเบื่อเลยแม้แต่คำเดียว

จากนั้นนำท่านเดินทางเข้าสู่ที่พัก

ที่พัก **HARBIN HUIMA HOTEL หรือเทียบเท่าระดับ 4 ดาว (มาตรฐานประเทศจีน)**

วันที่เจ็ด **จัตุรัสมหาวิทยาลัยเซนต์โซเฟีย – ถนนคนเดินจงยาง (แถม !! ไอติมท่านละ 1 แท่ง) – ตรอกหฤหรรษ์เซียวเซ่อ - ฮาร์บิน (สนามบินฮาร์บินไท่ผิง) - ปักกิ่ง (สนามบินแคปิตอล) (CA1604 : 15.00 - 17.20) - กรุงเทพฯ (สุวรรณภูมิ) (CA979 : 20.00-00.10+1)**

เช้า **รับประทานอาหารเช้า ณ ห้องอาหารของโรงแรม (เมื่อที่ 15)**

เที่ยวชม **จัตุรัสโบสถ์เซนต์โซเฟีย (ไม่เข้าชมภายใน)** ซึ่งออกแบบและสร้างโดยสถาปนิกชาวรัสเซียเมื่อก่อนเคยใช้เป็นสถานที่ประกอบพิธีกรรมทางศาสนาที่สำคัญต่างๆ ของชาวรัสเซียแต่มาถูกทำลายตอนปฏิวัติวัฒนธรรม และได้มีการสร้างขึ้นใหม่อีกครั้งโดยพยายามรักษารูปแบบเดิมไว้ให้ได้มากที่สุด ซึ่งใช้เวลาถึง 9 ปี โดยเริ่มต้นสร้างในปี ค.ศ.1923 เสร็จสมบูรณ์ในปี ค.ศ.1932 ถือได้ว่าเป็นโบสถ์ออร์โธด็อกซ์ที่ใหญ่ที่สุดในเอเชียตะวันออกเฉียง



นำท่านเดินเล่นบนถนนที่สวยงามและโรมานติกที่สุดในฮาร์บิน ณ **ถนนจงยาง** ถนนคนเดินที่ทอดยาวกว่า 1.4 กิโลเมตร ตลอดสองข้างทางเต็มไปด้วยอาคารสถาปัตยกรรมสไตล์ยุโรปทั้งงดงามและเก่าแก่ ทั้งแบบบาโรกและไบแซนไทน์ ทั้งยังเป็นศูนย์รวมของร้านค้า ร้านอาหาร และคาเฟ่สุดชิค และกิจกรรมที่ห้ามพลาดคือ "การกินไอศกรีมท่ามกลางอากาศติดลบ" (**แถมฟรีไอติม พิมพ์ลาย ไฮไลท์เอกลักษณ์ของฮาร์บิน ท่านละ 1 แท่ง ไอศกรีมอันถือกำเนิดขึ้นในปี ค.ศ. 1906 โดยชาวยิว นามว่า โจเซฟ คาสเป (Joseph Kaspe) คำว่า "หมาเตี้ยเออร์" เป็นการทับศัพท์มาจากคำว่า "Modern" ซึ่งสะท้อนถึงความทันสมัยและหรูหราในยุคนี้** ความพิเศษที่ทำให้ไอศกรีมนี้ครองใจผู้คนมานับศตวรรษ คือการยึดมั่นใน "สูตรลับดั้งเดิม" ที่อัดแน่นไปด้วยนมและไข่ในส่วนที่สูงกว่าไอศกรีมทั่วไป และที่สำคัญคือปราศจากสารทำให้พองตัว หรือสารเติมแต่งใดๆ ทำให้ได้เนื้อสัมผัสที่เข้มข้น แน่นตึบ และบริสุทธิ์ที่สุด)



สัมผัสเวทมนตร์แห่งอดีตที่ **ตรอกเวทมนต์เซียวเซ่อ** หากถนนคนเดินจงยาง คือหัวใจที่เต้นแรงของเมืองฮาร์บิน ตรอกแห่งนี้ก็คือความลับอันแสนโรมานติกที่ซ่อนตัวอยู่เบื้องหลังสถาปัตยกรรมยุโรปอันงดงาม

ลานกว้างแห่งนี้ไม่ได้เป็นเพียงแค่จุดแวะพัก แต่เป็นสถานที่ที่เก็บรักษา ถนนหินก้อนกลมบั้ง ดั้งเดิมสิ้นสุดท้ายของถนนเส้นนี้เอาไว้ เรื่องเล่าที่ทำให้ลานแห่งนี้เต็มไปด้วยมนต์ขลัง คือเรื่องราวของกวีเอกชาวจีนชื่อดัง สวีจื่อหมั่ว ว่ากันว่าในอดีตระหว่างการเดินทางไปยุโรป เขาได้แวะมาที่ลานแห่งนี้เพื่อแลกเงิน ทานอาหารตะวันตก จิบกาแฟ และซื้อลูกอมส่งไปให้ "ลู่อี้เหวหามาน" คนรักของเขาที่ปักกิ่ง บรรยากาศของที่นี่ให้ความรู้สึกเหมือนหลุดเข้าไปในตรอกเวทมนตร์หรือเมืองเก่าในซานฟรานซิสโก เต็มไปด้วยกลิ่นอายศิลปะวินเทจ เป็น Hidden Gem ที่ถูกยกให้เป็น "ดินแดนแห่งเวทมนตร์"



กลางวัน รับประทานอาหารกลางวัน ณ ภัตตาคาร **(เมื่อที่ 16) เกี้ยวตงเป้ย**

แป้งเกี้ยวที่ทำสดและนวดด้วยมือ รูปทรงของเกี้ยวที่ถูกจับจีบให้โค้งมนคล้ายกับ หยวนเป่า (เงินก้อนจีนโบราณ) การทานเกี้ยวจึงมีความหมายถึงการหอบเอาความมั่งคั่ง โชคลาภ และสิริมงคลเข้าตัว เนื้อเกี้ยวมีความเหนียวนุ่มสู้ฟัน ไม่เละ เมื่อนำมาห่อไส้ที่ปรุงรสมาอย่างเข้มข้นถึงเครื่อง พอเรากัดเข้าไปคำแรก น้ำซุปล้อๆ จากเนื้อและผักจะพุ่งทะลักออกมากระจายทั่วปาก ให้รสสัมผัสที่ทั้งอูมามิและกลมกล่อมสมควรแก่เวลานำท่านเดินทางสู่ **ท่าอากาศยานนานาชาติสนามบินฮาร์บิน ไทผิง** เซ็คอิน ณ เคาน์เตอร์สายการบิน **Air China (CA)**

15.10 น. ออกเดินทางสู่ **สนามบินปักกิ่งแคปิตอล** โดย สายการบิน **Air China** เที่ยวบินที่ **CA1604 (บริการอาหารหรือ Snack box บนเครื่อง ทั้งนี้อาหารบนเครื่องอาจมีการเปลี่ยนแปลงตามนโยบายของสายการบิน)**

สำหรับพีเรียดเดินทางวันที่ 28 ธ.ค. จะเดินทางโดยไฟลท์ CA1690 (15.10 – 17.20 น.)

17.10 น. เดินทางถึงสนามบิน **ปักกิ่งแคปิตอล** จากนั้นนำท่านผ่านขั้นตอนตรวจคนเข้าเมือง และพักผ่อนภายในสนามบินเพื่อรอต่อเครื่อง *****สำหรับสายการบิน Air China จะต้องโหลดสัมภาระใหม่อีกครั้ง ณ สนามบินปักกิ่ง****

20.00 น. ออกเดินทางสู่ **สนามบินสุวรรณภูมิ** โดย สายการบิน **Air China** เที่ยวบินที่ **CA979 (บริการอาหารหรือ Snack box บนเครื่อง ทั้งนี้อาหารบนเครื่องอาจมีการเปลี่ยนแปลงตามนโยบายของสายการบิน)**

00.10 น.+1 เดินทางถึง **สนามบินสุวรรณภูมิ** โดยสวัสดิภาพ พร้อมความประทับใจ

✔ อัตราค่าบริการรวม



ค่าตัวโดยสารเครื่องบินไป-กลับ ชั้นประหยัด พร้อมค่าภาษีสนามบินทุกแห่งตามรายการทัวร์ข้างต้น



คุ้มครองการเสียชีวิตจากอุบัติเหตุสูงสุด 2,000,000 บาท
คุ้มครองค่ารักษาพยาบาลจากอุบัติเหตุสูงสุด 500,000 บาท

(เงื่อนไขตามกรมธรรม์) เชื้อนไขประกันการเดินทาง ค่าประกันอุบัติเหตุและค่ารักษาพยาบาล คุ้มครองเฉพาะกรณีที่ได้รับอุบัติเหตุระหว่างการเดินทางไม่คุ้มครองถึงการสูญเสียทรัพย์สินส่วนตัวและไม่คุ้มครองโรคประจำตัวของผู้เดินทางและคุ้มครองเฉพาะผู้เดินทางไปกลับพร้อมกรุ๊ปเท่านั้น



เจ้าหน้าที่บริษัท ๙ คอยอำนวยความสะดวกทุกท่านตลอดการเดินทาง



ค่าประกันวินาศภัยเครื่องบินตามเงื่อนไขของแต่ละสายการบิน



ค่าที่พักห้องละ 2-3 ท่าน ตามโรงแรมที่ระบุไว้ในรายการหรือ ระดับเทียบเท่า

- กรณีห้อง TWIN BED (เตียงเดี่ยว 2 เตียง) ซึ่งโรงแรมไม่มีหรือเต็ม ทางบริษัทขอปรับเป็นห้อง DOUBLE BED แทนโดยมี ต้องแจ้งให้ทราบล่วงหน้า

- หากต้องการห้องพักแบบ DOUBLE BED ซึ่งโรงแรมไม่มีหรือเต็ม ทางบริษัทขอปรับเป็นห้อง TWIN BED แทนโดยมี ต้อง แจ้งให้ทราบล่วงหน้า เช่นกัน

- กรณีพักแบบ TRIPLE ROOM 3 ท่าน ท่านที่ 3 อาจเป็นเสริมเตียง หรือ SOFA BED หรือ เสริมฟูกที่นอน ทั้งนี้ ขึ้นอยู่กับรูปแบบการจัดห้องพักของโรงแรมนั้นๆ



ค่าอาหาร ค่าเข้าชม และ ค่ายานพาหนะทุกชนิดตามที่ระบุไว้ในรายการทัวร์ข้างต้น



ค่าน้ำหนักกระเป๋าเดินทางในกรณีที่เกิดขึ้นกว่าสายการบินกำหนด 20 กิโลกรัม / ท่าน / ใบ

✘ อัตราค่าบริการไม่รวม



ค่าทำหนังสือเดินทางไทย และเอกสารต่างดาว



ค่าน้ำหนักกระเป๋าเดินทางในกรณีที่เกิดขึ้นกว่าสายการบินกำหนด



ค่าภาษีน้ำมัน ที่สายการบินเรียกเก็บเพิ่มภายหลังจากทางบริษัทฯ ได้ออกตั๋วเครื่องบินไปแล้ว ซึ่งลูกค้าต้องชำระส่วนต่างเพิ่ม



ค่าใช้จ่ายส่วนตัวนอกเหนือจากรายการ เช่น ค่าเครื่องดื่ม, ค่าอาหารที่สั่งเพิ่ม, ค่าโทรศัพท์ ฯลฯ สำหรับท่านที่รับประทานอาหารพิเศษ อาหารเจ หรือไม่ทานเนื้อสัตว์ ไม่ทานหมู ไม่ทานไก่ และมีความจำเป็นให้ทางบริษัท จัดเตรียมอาหารไว้ให้ท่านเป็นพิเศษนอกเหนือจากที่กรุ๊ปจัดไว้ในรายการ ขอสงวนสิทธิ์ในการเรียกเก็บค่าใช้จ่ายเพิ่มเติมตามจริงหน้างาน



ภาษีมูลค่าเพิ่ม 7% และหัก ณ ที่จ่าย 3%



ค่าทิปมีคฤเทศก์ท้องถิ่นและคนขับรถ รวม 2,500 บาท/ท่าน/กรุ๊ป (เด็กชำระทิปเท่ากับผู้ใหญ่) ชำระที่สนามบิน



ค่าธรรมเนียมเอกสารเข้าเมืองสำหรับผู้ถือพาสปอร์ตต่างประเทศ

*(ทางรัฐบาลจีนประกาศยกเลิกวีซ่าให้กับคนไทย ผู้ที่ประสงค์จะพำนักระยะสั้นในประเทศจีน ในรอบ 6 เดือน ไม่เกิน 90 วัน **ถ้ากรณีทางรัฐบาลจีนประกาศให้กลับมาใช้วีซ่า ผู้เดินทางจะต้องเสียค่าใช้จ่ายเพิ่มในการขอวีซ่าตามที่สถานทูตกำหนด)*





สำคัญ โปรดอ่านเงื่อนไขที่ท่านควรรทราบ



ข้อมูลสำคัญเกี่ยวกับสายการบิน

การจัดที่นั่งบนเครื่องบินจะถูกกำหนดโดยสายการบิน ซึ่งจะดำเนินการผ่านระบบอัตโนมัติ ผู้โดยสารไม่สามารถเลือกที่นั่งได้ และที่นั่งอาจไม่ได้อยู่ติดกัน ซึ่งบริษัทไม่สามารถเข้าไปจัดการได้แต่อย่างใด



ข้อมูลสำคัญเกี่ยวกับโรงแรมที่พัก

ห้องพักในโรงแรมอาจมีความแตกต่างกัน ดังนั้น ห้องพักประเภทห้องเดี่ยว (Single) ห้องพักคู่ (Twin/Double) และห้องพักสำหรับ 3 ท่าน (Triple) อาจไม่ได้ตั้งอยู่ในอาคารหรือชั้นเดียวกัน



เงื่อนไขและข้อควรทราบอื่นๆ ที่ไปที่ท่านควรรทราบ

รายการทัวร์อาจมีการปรับเปลี่ยนหรือยกเลิกตามสภาพอากาศและความเหมาะสม โดยคำนึงถึงความปลอดภัยของผู้เดินทางเป็นหลัก โดยไม่จำเป็นต้องแจ้งให้ทราบล่วงหน้า

ไม่รับผิดชอบค่าใช้จ่าย ตัวเครื่องบินภายในประเทศทุกกรณี

กรณีที่ท่านเดินทางจากต่างจังหวัด ค่าใช้จ่ายในการเดินทางเช่น ตัวเครื่องบิน รถไฟ รถทัวร์ ที่พัก ไม่ได้อยู่ในรายการทัวร์ รวมถึงกรณีที่เกี่ยวข้อง (ภายในประเทศ) มีการเปลี่ยนแปลงอันเนื่องมาจาก สายการบินเปลี่ยนแปลงเวลาบิน เกี่ยวข้อง ยกเลิกเที่ยวบิน หรือสาเหตุสุดวิสัยอื่นๆ ทางบริษัทจะไม่รับผิดชอบค่าใช้จ่ายในส่วนนี้



หากทำการชำระเงินแล้ว

ทางบริษัทขอสงวนสิทธิ์ในการถือว่าท่านได้ยอมรับเงื่อนไขดังกล่าวแล้ว และจะไม่มี การฟ้องร้องใดๆ เนื่องจากท่านได้ยอมรับเงื่อนไขในการให้บริการแล้ว

สำคัญ!!
กรุณาอ่านเงื่อนไข
แนบท้ายโดยละเอียด
เพื่อประโยชน์สูงสุดของท่าน





เงื่อนไขการให้บริการ

1. การเดินทางในแต่ละครั้งจะต้องมีผู้โดยสารจำนวน 10 ท่านขึ้นไป ถ้าผู้โดยสารไม่ครบจำนวนดังกล่าว ทางบริษัทฯ ขอสงวนสิทธิ์ในการเปลี่ยนแปลงราคาหรือยกเลิกการเดินทาง
2. ในกรณีที่ลูกค้าต้องออกตัวโดยสารภายในประเทศ กรุณาติดต่อเจ้าหน้าที่ของบริษัทฯ เพื่อเช็คว่ากรุ๊ปมีการคอนเฟิร์มเดินทางก่อนทุกครั้ง เนื่องจากสายการบินอาจมีการปรับเปลี่ยนไฟล์ทบิน หรือเวลาบิน โดยไม่ได้แจ้งให้ทราบล่วงหน้า ทางบริษัทฯ จะไม่รับผิดชอบใด ๆ ในกรณี ถ้าท่านออกตัวภายในโดยไม่แจ้งให้ทราบและหากไฟล์ทบินมีการปรับเปลี่ยนเวลาบินเพราะถือว่าท่านยอมรับในเงื่อนไขดังกล่าว
3. การชำระค่าบริการ
 - 3.1 กรุณาชำระมัดจำ ท่านละ 25,000 บาท
 - 3.2 กรุณาชำระค่าทัวร์เต็มจำนวน ในกรณีที่ค่าทัวร์ราคาต่ำกว่า 10,000 บาท
 - 3.3 กรุณาชำระค่าทัวร์ส่วนที่เหลือ 30 วันก่อนออกเดินทาง ****45 วันก่อนเดินทางสำหรับช่วงสงกรานต์และปีใหม่****
 - 3.4 กรณีวันเดินทางน้อยกว่า 21 วัน หรือราคาทัวร์โปรโมชั่น ต้องชำระค่าทัวร์เต็มจำนวนเท่านั้น
4. กรณีผู้เดินทางที่ต้องการความช่วยเหลือเป็นพิเศษ เช่น การขอใช้วีลแชร์ที่สนามบิน กรุณาแจ้งบริษัทฯ อย่างน้อย 7 วันก่อนการเดินทาง หรือเริ่มตั้งแต่ท่านจองทัวร์ มิฉะนั้นทางบริษัทฯ ไม่สามารถจัดการได้ล่วงหน้า ทางบริษัทฯ ขอสงวนสิทธิ์ในการเรียกเก็บค่าใช้จ่ายตามจริงที่เกิดขึ้นกับผู้เดินทาง (ถ้ามี)
5. กรณีใช้หนังสือเดินทางราชการ (เล่มน้ำเงิน) เดินทางเพื่อการท่องเที่ยวกับคณะทัวร์ หากท่านถูกปฏิเสธในการเข้า-ออกประเทศใด ๆ ก็ตาม ทางบริษัทฯ ขอสงวนสิทธิ์ไม่คืนค่าทัวร์และรับผิดชอบใด ๆ ทั้งสิ้น



เงื่อนไขอื่นๆ

โปรดตรวจสอบ PASSPORT : กรุณานำพาสปอร์ตติดตัวมาในวันเดินทาง พาสปอร์ตต้องมีอายุไม่ต่ำกว่า 6 เดือน หรือ 180 วัน ขึ้นไปก่อนการเดินทาง และต้องมีหน้ากระดาษอย่างต่ำ 6 หน้า

หมายเหตุ : สำหรับผู้เดินทางที่อายุไม่ถึง 18 ปี และไม่ได้เดินทางกับบิดา มารดา ต้องมีจดหมายยินยอมให้บุตรเดินทางไปต่างประเทศจากบิดาหรือมารดาแนบมาด้วย





เงื่อนไขการยกเลิก

**กรณีการขอยกเลิกการเดินทาง หรือเลื่อนการเดินทาง นักท่องเที่ยวหรือตัวแทนจำหน่าย(ผู้มีชื่อในเอกสารการจอง) จะต้องแพกซ์ อีเมลล์ หรือ มาเซ็นเอกสารการยกเลิกที่บริษัท ใดๆ ใดอย่างหนึ่ง เพื่อเป็นการแจ้งยกเลิกกับทางบริษัทอย่างเป็นทางการเป็นลายลักษณ์อักษร (ทางบริษัทไม่ขอรับยกเลิกการจอง ผ่านทางโทรศัพท์ไม่ว่ากรณีใดๆ)

**กรณีนักท่องเที่ยวหรือตัวแทนจำหน่าย ต้องการขอรับเงินค่าบริการคืน นักท่องเที่ยวหรือตัวแทนจำหน่าย (ผู้มีชื่อในเอกสารการจอง) จะต้องแพกซ์ อีเมลล์ หรือ มาเซ็นเอกสารการขอรับเงินคืนที่บริษัท ใดๆ ใดอย่างหนึ่ง เพื่อทำเรื่องขอรับเงินค่าบริการคืน โดยแนบหนังสือมอบอำนาจพร้อมหลักฐานประกอบการมอบอำนาจ หลักฐานการชำระค่าบริการต่างๆ และหน้าสมุดบัญชีธนาคารที่ต้องการให้นำเงินเข้าให้ครบถ้วน โดยมีเงื่อนไขการคืนเงินค่าบริการ ตาม “ประกาศคณะกรรมการธุรกิจนำเที่ยวและมัคคุเทศก์ เรื่อง หลักเกณฑ์เกี่ยวกับการกำหนดอัตราการจ่ายเงินค่าบริการคืนให้แก่นักท่องเที่ยว พ.ศ. 2563” ดังนี้

ยกเลิก ไม่น้อยกว่า 30 วันก่อนการเดินทาง (ไม่นับวันเดินทาง)

คืนเงินค่าทัวร์เต็มจำนวน ยกเว้น ค่าใช้จ่ายที่เกิดขึ้นจริงเพื่อการเตรียมการนำเที่ยว ทั้งหมด เช่น ค่ามัดจำตัวเครื่อง ค่าบริการแลนด์ ต่างประเทศ เป็นต้น

ยกเลิก น้อยกว่า 15 วันก่อนการเดินทาง

ทางบริษัทฯ ขอสงวนสิทธิ์ ไม่คืนเงินค่าทัวร์ทั้งหมด การจ่ายเงินคืนแก่นักท่องเที่ยวตามข้อกำหนดด้านบน ซึ่งมีการหักเงินในบางส่วนนั้น เนื่องจากทางบริษัทมีค่าใช้จ่ายที่ได้จ่ายจริงเพื่อการเตรียมการจัดนำเที่ยวไปแล้ว เช่น การมัดจำที่นั่งบัตรโดยสารเครื่องบิน การจองที่พัก และ ค่าใช้จ่ายที่จำเป็นอื่นๆ เป็นต้น

ยกเลิก ไม่น้อยกว่า 15-29 วันก่อนเดินทาง (ไม่นับวันเดินทาง)

คืนเงิน 50% ของค่าทัวร์ทั้งหมด ยกเว้น ค่าใช้จ่ายที่เกิดขึ้นจริงเพื่อการเตรียมการนำเที่ยวทั้งหมด เช่น ค่ามัดจำตัวเครื่อง ค่าบริการแลนด์ ต่างประเทศ เป็นต้น

หากท่านงดการใช้บริการรายการใดรายการหนึ่ง หรือไม่เดินทางพร้อมคณะ

ทางบริษัทฯ จะถือว่าท่านสละสิทธิ์ **ไม่อาจเรียกร้องค่าบริการและเงินมัดจำคืน ไม่ว่ากรณีใดๆ ทั้งสิ้น**

การยกเลิกเดินทางกับกรุ๊ปที่ออกเดินทางช่วงเทศกาลวันหยุด เช่น ปีใหม่, สงกรานต์ เป็นต้น

บางสายการบินมีการรันตีมัดจำที่นั่งกับสายการบิน และค่ามัดจำที่ปัก รวมถึงเที่ยวบินพิเศษ เช่น CHARTER FLIGHT **จะไม่มีการคืนเงินมัดจำ หรือ ค่าทัวร์ทั้งหมดที่ชำระแล้ว** ไม่ว่ายกเลิกด้วยกรณีใดๆ

กรณีที่กองตรวจคนเข้าเมืองในกรุงเทพฯ และต่างประเทศปฏิเสธการเดินทางออกหรือเข้าประเทศที่ระบุ

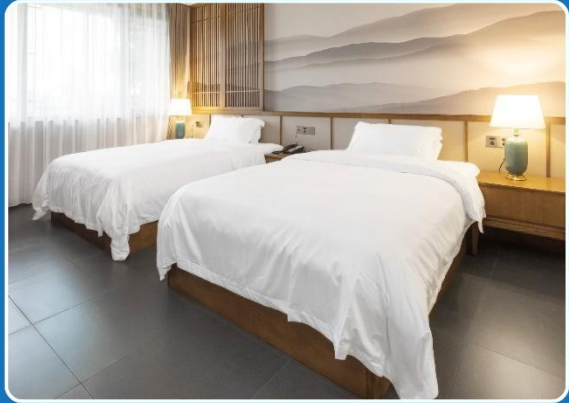
บริษัทฯ ขอสงวนสิทธิ์ที่จะไม่คืนค่าทัวร์ ไม่ว่ากรณีใดๆ *สำคัญ !! บริษัททำธุรกิจเพื่อการท่องเที่ยวเท่านั้น ไม่สนับสนุนการเดินทางเข้าญี่ปุ่นโดยผิดกฎหมาย ลูกค้าต้องผ่านการตรวจคนเข้าเมืองด้วยตัวของตนเอง โดยมีมัคคุเทศก์ไม่สามารถช่วยเหลือใดๆ ได้ทั้งสิ้น *



ตัวอย่างประเภทห้องพัก



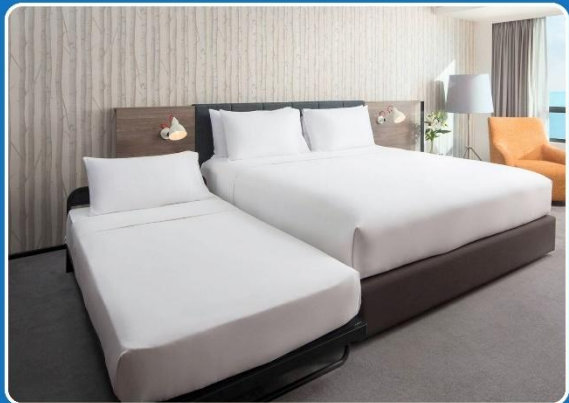
👤 SINGLE (SGL)



👤👤 TWIN (TWN)



👤👤 DOUBLE (DBL)



👤👤+👤 TRIPLE (TRP)

****รูปภาพห้องพักเป็นเพียงภาพสื่อถึงประเภทของเตียงเท่านั้น ไม่ใช่ภาพห้องพักจริงสำหรับการเข้าพัก****

