



บริษัท ดีวรา แกรนด์ โซลูชั่นส์ จำกัด

DEEVARA GRAND SOLUTIONS CO., LTD.

62/26 ถนนบางแสน-อ่างศิลา ตำบลแสนสุข อำเภอเมืองชลบุรี จังหวัดชลบุรี 20130

@deeventour

081-249-2692

deeventour@gmail.com

www.deeventour.com

DeeverTour

deeventour

ใบอนุญาตเลขที่ 11/13159



No.11/13488

เปิด ท่าฤดูปิงชวณ สีดรุณี จิวจ้ายโกว

มหัศจรรย์สวยงามเหนือ 7 วัน 6 คืน



เดินทาง

11 - 17 มิ.ย. 69

ไฮไลท์

- จุดชมวิวน้ำแข็ง 360 องศา "อุทยานต้ากูปิงชวณ"
- ชมภูเขาหิมะสีดรุณี อลังการสมญา "แอลป์แห่งเสฉวน"
- จิวจ้ายโกว สวรรค์แห่งสีน้ำ สุดตระการตา ทะเลสาบสีเขียวมรกต
- ช้อปปิ้งสนุก ถนนไท่กู่หือ, ถนนคนเดินซุนซื่อ, ถนนโบราณชอยกวางชอยแคบ



จิวจ้ายโกว



ต้ากูปิงชวณ



เขาสีดรุณี

ลดพิเศษ 2,000
ราคาเดิม 33,800
31,800

2UTFU-CA002

ไม่ลงร้านช้อปปิ้ง

AIR CHINA

เมนูพิเศษ
สุกัหม่าล่าเสฉวน

นั่งรถไฟความเร็วสูง

2UTFU-CA002 เฝิงตู ต้ากูปิงชวณ สีดรุณี จิวจ้ายโกว "มหัศจรรย์เสฉวนเหนือ" 7 วัน 6 คืน *ไม่ลงร้านช้อปปิ้ง* โดยสายการบิน Air China (CA)
อัปเดต 20.05.2569

เฉิงตู ต้ากู่ปิงชว่น สี่ครุณี จิวจ้ายโกว

“มหัศจรรย์เสฉวนเหนือ” 7 วัน 6 คืน

ไม่ลงร้านช้อปปิ้ง โดยสายการบิน **Air China (CA)**

	โปรแกรมเดินทาง	เช้า	เที่ยง	ค่ำ	โรงแรมที่พัก
1	กรุงเทพฯ สนามบินสุวรรณภูมิ (CA472: 18.20 – 22.35) – สนามบินเฉิงตูเทียนฟู่			✈️	XINGCHENHANGDU INT HOTEL หรือเทียบเท่า
2	เฉิงตู – Eastern Suburban Memory – สถานีรถไฟความเร็วสูงเฉิงตู – นั่งรถไฟความเร็วสูง – จิวจ้ายโกว	🍴	🍴	🍴	CELEBRITY JIUZHAIGOU HOTEL หรือเทียบเท่า
3	อุทยานแห่งชาติจิวจ้ายโกว (ใช้รถเวียนของอุทยาน) – เมืองเต๋ยซี	🍴	🍴	🍴	TREASURE IN THE CLOUDS HOMELAND RESORT หรือเทียบเท่า
4	อุทยานสวรรค์ภูเขาหิมะการ์เซียต้ากู่ปิงชว่น (รวมรถอุทยาน+กระเช้า) – เมืองตูเจียงเยียน – สะพานโบราณหนานเฉียว น้ำตาสีฟ้า	🍴	🍴	🍴	MINGZHISHANGCHUN HOLIDAY HOTEL หรือเทียบเท่า
5	ภูเขาสี่ครุณี – หุบเขาชวงเฉียวโกว (รวมรถอุทยาน) – ตูเจียงเยียน	🍴	🍴	🍴	MINGZHISHANGCHUN HOLIDAY HOTEL หรือเทียบเท่า
6	ตูเจียงเยียน – เฉิงตู – ถนนโบราณชอยกวางชอยแคบ – วัดต้าฉือ – ไท่กู่หลี่ – IFS (แพนด้าป็นตึก) – ถนนคนเดินชูลี่ลี่ เมนูพิเศษ! สุกี้หม่าล่าเสฉวน	🍴	🍴	🍴	JIUDING INT HOTEL หรือเทียบเท่า
7	สนามบินเฉิงตู (CA471: 14.05 – 17.05) กรุงเทพฯ (สนามบินสุวรรณภูมิ)	🍴	✈️		

กำหนดวันเดินทาง	ผู้ใหญ่/เด็ก พัก 2-3 ท่าน ท่านละ	ราคาทัวร์ (ไม่รวมตั๋วเครื่องบิน)	พักเดี่ยว เพิ่มท่านละ
11-17 มิ.ย. 69 CA472 11JUN BKKTFU 1820 2235 CA471 17JUN TFUBKK 1450 1705	33,800 ราคาพิเศษ 31,800	24,800 ราคาพิเศษ 22,800	7,000

ราคาทัวร์ข้างต้นยังไม่รวมค่าทิปมัคคุเทศน์ท้องถิ่นและคนขับรถ 2,000 บาท/ท่าน/ทริป

โปรแกรมอาจจะมีการปรับเปลี่ยนตามความเหมาะสมของสภาพอากาศและฤดูกาล

ราคานี้เป็นราคาพิเศษไม่มีราคาเด็ก

**** หากมีการจองตัวภายในประเทศ กรุณาเช็คไฟล์ทคอนเฟิร์มกับเจ้าหน้าที่ก่อนทุกครั้ง****

วันที่ 1 กรุงเทพฯ สนามบินสุวรรณภูมิ (CA472: 18.20 – 22.35) – สนามบินเฉิงตูเทียนฟู

15.00 น. พร้อมกันที่ **สนามบินสุวรรณภูมิ (Suvarnabhumi Airport)** อาคารผู้โดยสารขาออกระหว่างประเทศ จุดนัดพบคณะทัวร์ ชั้น4 ประตู10 เช็คอินเคาน์เตอร์สายการบิน Air China (CA) โดยมีเจ้าหน้าที่บริษัทคอยให้การต้อนรับและอำนวยความสะดวกตรวจเช็คสัมภาระและเอกสารการเดินทางให้กับทุกท่าน

*น้ำหนักกระเป๋า 23 กิโลกรัม / ท่านละ 1 ใบ

18.20 น. ออกเดินทางสู่ **เฉิงตู ประเทศจีน** สายการบิน **Air China** เที่ยวบินที่ **CA472**

22.35 น. เดินทางถึง **สนามบินเฉิงตูเทียนฟู เมืองเฉิงตู (Tianfu International Airport)** ซึ่งเป็นเมืองหลวงของมณฑลเสฉวน ตั้งอยู่บริเวณลุ่มแม่น้ำหมินใจกลางมณฑล มีภูมิประเทศรายรอบไปด้วยเทือกเขา และมีสภาพภูมิอากาศที่เหมาะสมต่อการประกอบอาชีพเกษตรกรรม โดยมีฤดูร้อนที่อบอุ่น ฤดูหนาวที่ไม่หนาวนัก และมีปริมาณความชื้นสูง ประชากรเมืองเฉิงตูมีราว 10 ล้านคน จัดเป็นอันดับ 3 ของประเทศจีน ในปัจจุบันเป็นศูนย์กลางด้านการเมือง การทหาร และด้านการศึกษาของภูมิภาคตะวันตกเฉียงใต้

เวลาท้องถิ่นเร็วกว่าประเทศไทย 1 ชั่วโมง (เพื่อความสะดวกในการนัดหมาย กรุณาปรับนาฬิกาของท่านเป็นเวลาท้องถิ่น) หลังจากผ่านพิธีการตรวจคนเข้าเมือง

ที่พัก **XINGCHENHANGDU INT HOTEL หรือเทียบเท่า**

วันที่ 2 เฉิงตู – Eastern Suburban Memory – สถานีรถไฟความเร็วสูงเฉิงตู – นั่งรถไฟความเร็วสูง – จี๋จ้ายโกว

เช้า **รับประทานอาหารเช้า ณ ห้องอาหารภายในโรงแรม (มื้อที่ 1)**

นำท่านสู่ **Eastern Suburb Memory** เดิมเป็นโรงงานเก่า ปรับเป็นแหล่งท่องเที่ยว จุดเช็คอินเดินเล่นชิลๆ มีร้านน่ารักๆ ร้านของกินเครื่องดื่ม ร้านกาแฟ ร้านเสื้อผ้าของใช้น่ารักเยอะเลย และไฮไลท์กำแพงส്മ ที่เขียนว่า 成都 Chengdu เป็นจุดถ่ายรูปยอดฮิต



กลางวัน **รับประทานอาหารกลางวัน ณ ภัตตาคาร (มื้อที่ 2)**

บ่าย จากนั้นนำท่านเดินทางสู่**สถานีรถไฟความเร็วสูงเฉิงตู** นำท่านเดินทางสู่**เมืองจี๋จ้ายโกว** ด้วยรถไฟความเร็วสูง (ใช้เวลาเดินทางประมาณ 2 ชั่วโมง)

หมายเหตุ

- รถไฟอาจจะมีการเปลี่ยนขบวนเวลา ขอสงวนสิทธิ์จัดขบวนและเวลาตามความเหมาะสม หากรอบรถไฟกระทบเวลารับประทานอาหารกลางวัน ขอจัดเป็นเมนูข้าว Set Box บนรถไฟเพื่อไม่ให้กระทบกับโปรแกรมท่องเที่ยว

- การขึ้นรถไฟลูกค้าต้องลากกระเป๋าด้วยตัวเอง เพื่อความรวดเร็วในการขึ้นหรือลงรถไฟ สัมภาระและกระเป๋าเดินทางของท่าน ควรจัดให้เรียบร้อยและไม่ควรใช้กระเป๋าที่มีขนาดใหญ่จนเกินไป (รถไฟจะจอดประมาณ 2-6 นาที ต่อสถานี)



จิ่วจ้ายโกว (Jiuzhaigou) เป็นพื้นที่อนุรักษ์ธรรมชาติทางตอนเหนือของมณฑลเสฉวน ประเทศสาธารณรัฐประชาชนจีน มีชื่อเสียงจากน้ำตกหลายระดับชั้นและทะเลสาบที่มีสีสังคนดงาม และได้รับการประกาศให้เป็นมรดกโลกเมื่อปี พ.ศ. 2535

รับประทานอาหารค่ำ ณ ภัตตาคาร **(มื้อที่ 3)**

CELEBRITY JIUZHAIGOU HOTEL หรือเทียบเท่า

คำ
ที่พัก

วันที่ 3 อุทยานแห่งชาติจิ่วจ้ายโกว (ใช้รถเวียนของอุทยาน) - เมืองเต๋ยซี

เช้า รับประทานอาหารเช้า ณ ห้องอาหารภายในโรงแรม **(มื้อที่ 4)**

นำท่านเดินทางสู่ **อุทยานแห่งชาติจิ่วจ้ายโกว (Jiuzhaigou Valley) (รถประจำทางอุทยาน)** ชมมรดกโลกอุทยานแห่งชาติธารสวรรค์ “จิ่วจ้ายโกว” ครอบคลุมพื้นที่กว่า 720 ตารางกิโลเมตร และอยู่สูงกว่าระดับน้ำทะเลถึง 2,500 เมตร ชื่อของ “จิ่วจ้ายโกว” นั้นเป็นคำภาษาจีนที่แปลว่า “ธารน้ำเก้าหมู่บ้าน” เพราะในอดีตนั้นมีหมู่บ้านชาวทิเบตทั้งหมด 9 หมู่บ้านอยู่ริมธารน้ำเหล่านี้ และเนื่องจากชาวทิเบตนั้นมีความศรัทธาในภูเขาและสายน้ำ จึงมีความเชื่อว่าจิ่วจ้ายโกวนั้นเป็นดินแดนแห่งขุนเขาและธารน้ำศักดิ์สิทธิ์มีแม่น้ำลำธาร มีทะเลสาบใหญ่น้อยมากมายกว่า 144 แห่ง และน้ำตกขนาดใหญ่ น้ำในทะเลสาบสีมรกตใสสะอาดและสวยงาม สะท้อนภาพของภูเขาท้องฟ้าสีคราม ป่าดงดิบอันอุดมสมบูรณ์ ทุกสถานที่ล้วนเป็นความงามที่ธรรมชาติได้บรรจงสร้างไว้ได้ตั้งภาพวาดในจินตนาการจึงได้รับการขึ้นทะเบียนให้เป็นมรดกโลกทางธรรมชาติ โดยองค์การ UNESCO เมื่อปี ค.ศ. 1992 และเป็นสถานที่ท่องเที่ยวระดับ 5A ของจีน ที่ใครๆ ต่างก็ใฝ่ฝันอยากไปเยือนสักครั้งในชีวิต



ทะเลสาบยาว (Long lake) ใหญ่ที่สุดในจีว้ายโกว ยาวกว่า 7 กิโลเมตร อยู่ท่ามกลางขุนเขาในบรรยากาศที่เงียบสงบแตงดงาม ชม ทะเลสาบห้าสี เป็นทะเลสาบที่มีสีของน้ำแปลกตาโดยเฉพาะเมื่อยามแสงอาทิตย์ตกกระทบพื้นน้ำ สีของน้ำในทะเลสาบจะเปล่งประกายเปลี่ยนเป็นสีรุ้งดงาม

ทะเลสาบ 5สี (Five Flower Lake) เป็นทะเลสาบที่มีสีของน้ำแปลกตา โดยเฉพาะเมื่อยามแสงอาทิตย์ตกกระทบพื้นน้ำ สีของน้ำในทะเลสาบจะเปล่งประกายเปลี่ยนเป็นสีรุ้งดงามมาก เป็นอุทยานที่เหมาะกับการไปถ่ายพีวีแอดตั้งธึมเทพนียายมาก ๆ

กลางวัน
บ่าย

รับประทานอาหารกลางวัน ณ ภัตตาคาร (มื้อที่ 5)

น้ำตกธารไข่มุก (Pearl Shoal Waterfall) ซึ่งเป็นน้ำตกที่ไหลผ่านถ้ำลำธารใหญ่น้อยที่สลับซับซ้อนดุจดังวังบาดาล โดยมีสายน้ำทอดยาวลดหลั่นกันมาเป็นระยะทางถึง 310 เมตร โดยไม่ขาดช่วงสายธารส่องประกายระยิบระยับราวกับความงามของเส้นไข่มุก ให้ท่านได้สนุกกับการบันทึกถ่ายภาพและดื่มด่ำกับธรรมชาติที่สวยงามได้อย่างเต็มที่



ทะเลสาบนกยูง (Peacock Lake) ด้วยสีสันทันของสายน้ำที่เป็นสีฟ้าเข้ม-อ่อนสลับกันขึ้นอยู่กับระดับความลึกของน้ำ และรูปร่างของทะเลสาบคล้ายนกยูง จึงเป็นที่มาของชื่อนั่นเอง และในยามใบไม้เปลี่ยนสี เมื่อใบไม้สีต่างๆ ร่วงหล่นบนผืนน้ำ ก็จะแผ่กระจายออกคล้ายนกยูงกำลังรำแพน จนเป็นที่รำลือว่าหากได้ชมความงามของทะเลสาบนี้ ก็ไม่อาจเห็นทะเลสาบอื่นใดงดงามได้อีก

ทะเลสาบแพนด้า (Panda Lake) เป็นทะเลสาบสีเขียวอมน้ำเงิน เพราะเชื่อว่าเคยมีหมีแพนด้าลงมาดื่มน้ำในทะเลสาบแห่งนี้

****แจ้งให้ทราบ:** การเที่ยวชมภายในอุทยานจิวจ้ายโกวได้มากน้อยขึ้นอยู่กับการรักษาเวลาของคณะทัวร์และจำนวนนักท่องเที่ยวในวันนั้นๆ ไกด์และหัวหน้าทัวร์จะนำคณะพาเที่ยวชมตามจุดไฮไลท์สำคัญๆตามที่ระบุในรายการทัวร์ และถ้าไม่สามารถเที่ยวชมได้ครบทุกจุดทางทัวร์ขอสงวนสิทธิ์ในการไม่คืนเงินใดๆทั้งสิ้น

จากนั้นนำท่านเดินทางสู่ **เมืองเตี้ยซี (Diexi)** (ใช้เวลาเดินทางประมาณ 3 ชั่วโมง 30 นาที)

รับประทานอาหารค่ำ ณ ภัตตาคาร **(มื้อที่ 6)**

TREASURE IN THE CLOUDS HOMELAND RESORT หรือเทียบเท่า

คำ
ที่พัก

วันที่ 4 อุทยานสวรรค์ภูเขาคิมะการ์เซียต้ากู่ปิงชว่น (รวมรถอุทยาน+กระเช้า) – เมืองตูเจียงเยียน – สะพานโบราณหนานเฉียว น้ำตาสีฟ้า

เช้า รับประทานอาหารเช้า ณ ห้องอาหารภายในโรงแรม **(มื้อที่ 7)**

จากนั้นนำท่านเดินทางสู่ **อุทยานสวรรค์ภูเขาคิมะกลาเซียร์“ต้ากู่ปิงชว่น” (Dagu Glacier National Park)** (ใช้เวลาเดินทางประมาณ 3 ชั่วโมง) ถือได้ว่าเป็นอุทยานสมบัติทางธรรมชาติที่ล้ำค่าของมณฑลเสฉวน ที่มีความงามไม่แพ้อุทยานและทะเลสาบใดใดบนโลกมนุษย์ จุดที่สูงที่สุดมีความสูงจากระดับน้ำทะเลประมาณ 5,286 เมตรเป็นภูเขาน้ำแข็งที่ศักดิ์สิทธิ์ ชาวบ้านเชื่อว่าเทพเจ้าพิทักษ์ภูเขานี้ตั้งอยู่ ทำให้ภูเขานี้ยังมีหิมะมีไครพิชิตยอดเขาได้



กลางวัน รับประทานอาหารกลางวัน ณ ภัตตาคาร **(มื้อที่ 8)**

นำท่าน **นั่งกระเช้าชมภูเขา น้ำแข็งหิมะ 3 ลูก (รวมรถอุทยาน+กระเช้า)** ที่เชื่อว่าเป็นสันหลังมังกรที่มีความงดงามฉากเบื้องหน้าเป็นภูเขาที่สูงชันตัดกับท้องฟ้าที่มีสีฟ้าครามสดใสและพระอาทิตย์สะท้อนการเขี้ยวคล้ายตั้งภูเขาเงินระยิบระยับสะท้อนเข้าสู่สายตาดังได้นั่งกระเช้าชมภูเขาสวรรค์ที่หาชมได้ยากยิ่งนัก จากนั้นนำท่านชม 3 ทะเลสาบสวรรค์ที่งดงามไม่แพ้จิวจ้ายโกว ทะเลสาบสาบจินโหวให้ ทะเลสาบหงษ์ ลำธารคู่รัก ทะเลสาบต่ากู่ และทะเลสาบที่ถือได้ว่าเป็นจุดที่สำคัญที่สุดในอุทยานแห่งนี้ “ทะเลสาบต่ากู่” หรือเรียกอีกชื่อหนึ่งว่า ทะเลสาบน้ำมนต์ขอพร เพราะชาวเผ่ามีการเล่าขานว่าเมื่อใดที่มีเรื่องเดือดร้อนใจ ให้มากราบไหว้เทพเจ้าศักดิ์สิทธิ์ที่คุ้มครองทะเลสาบนามูแห่งนี้จะทำให้เรื่องที่เดือดเนื้อร้อนใจคลายลงหรือต้องการขอพรต่อองค์เทพเจ้าก็จะสมหวังตั้งใจหมาย ทำให้ทะเลสาบนี้ถือเป็นทะเลสาบที่มีความสำคัญยิ่งนัก มี



ประวัติความเป็นมาว่า 1,000 ปีผ่านมา น้ำทะเลสาบนั้นจะมีสีสันที่แตกต่างกันไปแล้วแต่ช่วงฤดูกาล ในช่วงฤดูร้อนและช่วงใบไม้ผลินั้นน้ำทะเลสาบจะมีสีเขียวเข้มคล้ายตั้งหยกที่จมอยู่กันแม่น้ำ ในช่วงใบไม้ร่วงนั้นทะเลสาบจะเต็มไปด้วยสีสันของใบไม้หลากหลายสีที่ร่วงหล่นลงจากต้นมาที่ทะเลสาบ ในช่วงหน้าหนาวจะเป็นสีขาวเต็มไปด้วยหิมะน้ำแข็งที่ดูแล้วคล้ายตั้งยืนอยู่ในยุโรปไม่เหมือนอยู่ในเมืองจีน

จากนั้นนำท่านเดินทางสู่ **เมืองตูเจียงเยียน (Dujiangyan)** (ใช้เวลาเดินทางประมาณ 4 ชั่วโมง 30 นาที) ซึ่งตั้งอยู่บริเวณที่ราบลุ่มของแม่น้ำหมินเจียง นครเฉิงตู มณฑลเสฉวน ในเมืองตูเจียงเยียนแห่งนี้ จัดเป็นระบบชลประทานที่เก่าแก่ที่สุดของโลก ซึ่งถูกสร้างขึ้นมานานกว่า 2,250 ปี ทั้งยังเป็นโครงการน้ำขนาดใหญ่เพียงแห่งเดียวที่ยังหลงเหลืออยู่จากสมัยโบราณ ที่ใช้เทคนิคการทดน้ำโดยที่ไม่ได้มีการสร้างเขื่อนกักน้ำ

จากนั้นนำท่านเที่ยวชม **สะพานโบราณหนานเฉียว (Langqiao Dujiangyan Chengdu China)** เป็นสถานที่ท่องเที่ยวขนาดใหญ่ที่มีธัมเป็นน้ำในโครงการอนุรักษ์น้ำตูเจียงเยียน ซึ่งเป็นมรดกทางวัฒนธรรมของโลก โดยผสมผสานเทคโนโลยีสมัยใหม่เข้ากับวัฒนธรรมการอนุรักษ์น้ำโบราณครอบคลุมพื้นที่กว่า 1,000 เอเคอร์ หากได้ไปในเวลากลางคืนท่านจะได้ชมวิวแห่งนี้คือการแสดง แสงและเงา "น้ำตาสีฟ้า" น้ำตาสีน้ำเงินเป็นจุลินทรีย์เรืองแสงที่มีลักษณะเฉพาะ ซึ่งจะเปล่งแสงสีฟ้าเมื่อถูกกระตุ้นส่งผลให้ทะเลสาบปล่อยแสงสีฟ้าลึกลับในเวลากลางคืน นักท่องเที่ยวที่มาเยือนทะเลสาบชิงเฉิงทางเรือจะรู้สึกราวกับอยู่ในแดนสวรรค์ และสัมผัสได้ถึงความอ่อนโยนและความเงียบสงบของผืนน้ำ



ค่า
ที่พัก รับประทานอาหารค่ำ ณ ภัตตาคาร (มื้อที่ 9)
MINGZHISHANGCHUN HOLIDAY HOTEL หรือเทียบเท่า

วันที่ 5 ภูเขาซีตฺรุณี – หุบเขาซวงเฉียวโกว (รวมรถอุทยาน) – ตูเจียงเยียน

เช้า รับประทานอาหารเช้า ณ ห้องอาหารภายในโรงแรม (มื้อที่ 10)
จากนั้นนำท่านเดินทางสู่ **ภูเขาซีตฺรุณี (Siguniangshan) (รวมรถอุทยาน)** (ใช้เวลาในการเดินทางประมาณ 4 ชั่วโมง 30 นาที) “ซีตฺรุณี” หรือ ชื่อภูเขาหนิงชาน ตั้งอยู่ในมณฑลเสฉวน ประเทศจีน เป็นยอดเขา 4 ลูกที่เรียงรายติดต่อกันไปจากทิศเหนือถึงทิศใต้เป็นระยะทาง 3.5 กิโลเมตร โดยมีความสูงเหนือระดับน้ำทะเลแบ่งเป็น 6,250 เมตร/ 5,664 เมตร/ 5,454 เมตร และ 5,355 เมตร บนยอดเขาทั้ง 4 แห่งนี้จะมีหิมะปกคลุมตลอดทั้งปี ทำให้ดูเหมือนส่วนสี่ระฆังที่คลุมด้วยผ้าสีขาวของหญิงสาว 4 คน จึงเป็นที่มาของชื่อ “ภูเขาซีตฺรุณี” นั่นเองพื้นที่บริเวณภูเขาซีตฺรุณีนั้นเป็นพื้นที่ชั้นหินแบบยูคโบริอัน, เพราะเหตุผลที่ว่า ยอดเขามีลักษณะแปลกที่พบเห็นได้น้อย, บนยอดเขามีหิมะปกคลุมตลอดปี, ทำให้ได้รับฉายาว่า “ราชินีแห่งดินแดนเสฉวน” หรือ “ภูเขาศักดิ์สิทธิ์แห่งดินแดนทางทิศตะวันออก” มียอดเขาที่มีระดับความสูงน้ำทะเลสูงเกิน 5000 เมตร ถึง 61 ลูก, รอยต่อระหว่างภูเขามียอดบึงทะเลสาบอยู่ถึง 25 แห่ง มีน้ำตกอยู่ 120 กว่าแห่ง





กลางวัน
บ่าย

รับประทานอาหารกลางวัน ณ ภัตตาคาร **(มื้อที่ 11)**

นำท่านเที่ยวชม **หุบเขาชวงเฉียวโกว (Shuangqiaogou)** เป็นจุดวิวทิวทัศน์ที่สวยงามที่สุด ชมความงามธรรมชาติของชวงเฉียวโกว(ลำน้ำสองสะพาน) ธารน้ำมีความยาว 35 กิโลเมตร มีทิวทัศน์ของภูเขาเป็นหลัก, ลำธารผ่านจุดต่างๆที่เป็นจุดทิวทัศน์ ไม่ว่าจะเป็น ซานกั้วจวง, เขาหนิวซิน, เย่เหรินเฟิง ถือเป็นจุดท่องเที่ยวแห่งหนึ่งของเขาสีตรุนีที่รวบรวมจุดสำคัญหลายอย่างเข้าด้วยกันได้ ชมไฮไลท์จุดชมวิว ได้แก่ ชมหุบเขาหินหยาง หุ่นหินหยาง แล้วเดินทางเข้าสู่ส่วนลึกสุด ท่านจะได้เห็นธารน้ำแข็ง ภูเขากระจกแก้ว ภูเขาดวงอาทิตย์ ภูเขาดวงจันทร์ ยอดเขากระต่ายทะเลสาบ และทุ่งหญ้าเหนียนหญูป้า

นำท่านเดินทางกลับ **เมืองตูเจียงเอียน**

ค่ำ
ที่พัก

รับประทานอาหารค่ำ ณ ภัตตาคาร **(มื้อที่ 12)**

MINGZHISHANGCHUN HOLIDAY HOTEL หรือเทียบเท่า

วันที่ 6

ตูเจียงเอียน – ฉิงตู – ถนนโบราณชอยกวางชอยแคบ – วัดต้าฉือ – ไท่กู่หลี่ – IFS (แพนด้าปิ่นตึก) – ถนนคนเดินชูลชีลู่

เช้า

รับประทานอาหารเช้า ณ ห้องอาหารภายในโรงแรม **(มื้อที่ 13)**

นำท่านเดินทางกลับสู่ฉิงตู (ใช้เวลาในการเดินทางประมาณ 2 ชั่วโมง)

จากนั้นนำท่านเที่ยวชม **ถนนโบราณชอยกวางชอยแคบ (Kuanxiangzi Alley) + POP MART** จัดว่ามีเสน่ห์ของความเป็นอาคาร ตกแต่งด้วยเรื่องราววิถีชีวิตการเป็นอยู่ของคนจีนฉิงตูในสมัยโบราณ แต่ผสมความทันสมัยใส่เข้าไปได้อย่างลงตัว ถนนคนเดินมี 3 ซอย แต่ละซอยมีความยาวประมาณ 400 เมตร มีร้านค้าเล็กๆ ตั้งเรียงรายอยู่ในแต่ละซอยและตรอกให้เดินช้อปปิ้งกันเพลิน ทั้งร้านหนังสือ ร้านชา-กาแฟ บาร์ เสื้อผ้า ไปจนถึงร้านอาหารนานาชาติ



กลางวัน
บ่าย

รับประทานอาหารกลางวัน ณ ภัตตาคาร (เมื่อที่ 14)

นำท่านเดินทางสู่ **วัดต้าซือ (Daci Temple)** คือวัดพุทธนิกายมหายานที่มีชื่อเสียงโด่งดังและเก่าแก่ที่สุดแห่งหนึ่งในภูมิภาคตะวันตกเฉียงใต้ของจีน มีประวัติศาสตร์อันยาวนานกว่า 1,600 ปี สร้างขึ้นครั้งแรกในปี ค.ศ. 306 ในสมัยราชวงศ์จิ้นตะวันตก เมื่อก่อนมีชื่อว่า “วัดจิ่งอัน” ต่อมาในสมัยราชวงศ์ถัง ได้รับการบูรณะและเปลี่ยนชื่อเป็น “วัดต้าซือ” สถาปัตยกรรมอันงดงาม และความศักดิ์สิทธิ์ขององค์พระพุทธรูป ผู้คนมักมาขอพรเรื่องอำนาจ บารมี คนเมตตา โชคลาภ และเรื่องสุขภาพ วัดนี้ พระถังซำจั๋ง เคยมาศึกษาพระธรรมและจำพรรษาที่วัดแห่งนี้ก่อนออกเดินทางไปชมพูทวีปเพื่ออัญเชิญ



พระไตรปิฎก หลังจากนั้นนำท่านสู่ **ถนนไท่กู่หลี่ (Taikoo Li)** ซ้อปิ้งคอมเพล็กซ์ ร้านอาหารห้างสรรพสินค้าไต้ดิน โรงภาพยนตร์ จัตุรัส และโรงแรมหรูอย่าง The Temple House สัมผัสวิถีชีวิตสไตล์จีนโมเดิร์นยุคใหม่ ที่ผสมผสานกันอย่างลงตัว นอกจากนั้นยังมีทั้งสินค้ายี่ห้อดัง ทั้งแบรนด์จีนและแบรนด์ต่างชาติยอดนิยมนมากมาย

นำท่านชมจุดเช็คอินที่ **หิมิแพนด้ายักษ์ป็นติก (IFS Building)** เป็นแพนด้าที่อ้วนน่ารักกำลังป้ายป็นตีน เป็นประติมากรรมแพนด้ายักษ์แขวนอยู่บนอาคาร IFS ในใจกลางเมืองเฉิงตู ในห้างIFS ยังมี **ร้าน POP MART** ขายโมเดลตุ๊กตาสุดฮิต ให้ท่านได้เลือกซื้อเลือกจุ่มได้มากมายให้ท่านต้องไปเสียดจุ่ม 8 อาร์ตทอยยอดนิยมน เช่น Molly (มอลลี่), Skull Panda (สคัลแพนด้า), Hirono (ฮีโรโนะ), Dimoo (ดิมู), Crybaby (ครายเบบี้), Labubu (ลาบูบู้), Pucky (ปักกี้), Sweet Bean (สวีต บีน)



คำ
ที่พัก

จากนั้นท่านช้อปปิ้งต่อที่ย่าน **ถนนคนเดินชุนซีลู่ (Chunxi Road Pedestrian Street)** เป็นย่าน
วัยรุ่น และขายสินค้าที่ทันสมัย ทั้งสินค้าแบรนด์เนมและช้อปปิ้งเสื้อผ้า รองเท้า กระเป๋า รวมถึงร้าน
ขายของกินมากมาย เป็นถนนที่ปิดไม่ให้รถสามารถวิ่งผ่านได้
รับประทานอาหารค่ำ ณ ภัตตาคาร **(มื้อที่ 15) เมนูพิเศษ! สุกี้หม่าล่าเสฉวน**
JIUDING INT HOTEL หรือเทียบเท่า

วันที่ 7

สนามบินเฉิงตู (CA471: 14.50 – 17.05) กรุงเทพฯ (สนามบินสุวรรณภูมิ)

เช้า รับประทานอาหารเช้า ณ ห้องอาหารภายในโรงแรม **(มื้อที่ 16)**
สมควรแก่เวลานำท่านเดินทางสู่ **สนามบินเฉิงตูเทียนฟู่ เมืองเฉิงตู**
14.50 น. เดินทางกลับกรุงเทพฯ สายการบิน **Air China** เที่ยวบินที่ **CA471**
17.05 น. เดินทางกลับถึง **สนามบินสุวรรณภูมิ** โดยสวัสดิภาพ พร้อมความประทับใจในการเดินทาง

✔ อัตราค่าบริการรวม



ค่าตัวโดยสารเครื่องบินไป-กลับ ชั้นประหยัด พร้อมค่าภาษีสนามบินทุกแห่งตามรายการทัวร์ ข้างต้น (ข้อมูล ณ วันที่ 28 เมษายน 2569)



เจ้าหน้าที่บริษัท ๙ คอยอำนวยความสะดวก ทุกท่านตลอดการเดินทาง



ค่าประกันวินาศภัยเครื่องบินตามเงื่อนไข ของแต่ละสายการบิน



ค่าอาหาร ค่าเข้าชม และ ค่ายานพาหนะทุกชนิด ตามที่ระบุไว้ในรายการทัวร์ข้างต้น



ค่าน้ำหนักกระเป๋าเดินทางตามสายการบิน กำหนดไว้ที่ 23 กิโลกรัม / ท่าน / ใบ



คุ้มครองการเสียชีวิตจากอุบัติเหตุสูงสุด 2,000,000 บาท
คุ้มครองค่ารักษาพยาบาลจากอุบัติเหตุสูงสุด 500,000 บาท

(เงื่อนไขตามกรมธรรม์)เงื่อนไขประกันการเดินทาง ค่าประกัน อุบัติเหตุและค่ารักษาพยาบาล คุ้มครองเฉพาะกรณีที่ได้รับ อุบัติเหตุระหว่างการเดินทางไม่คุ้มครองถึงการสูญเสียทรัพย์สินส่วนตัวและไม่คุ้มครองโรคประจำตัวของผู้เดินทาง และคุ้มครองเฉพาะผู้เดินทางไปกลับพร้อมกรุ๊ปเท่านั้น



ค่าที่พักห้องละ 2-3 ท่าน ตามโรงแรมที่ ระบุไว้ในรายการหรือ ระดับเทียบเท่า

- กรณีห้อง TWIN BED (เตียงเดี่ยว 2 เตียง) ซึ่งโรงแรม ไม่มีหรือเต็ม ทางบริษัทขอปรับเป็นห้อง DOUBLE BED แทนโดยมี ต้องแจ้งให้ทราบล่วงหน้า

- หากต้องการห้องพักแบบ DOUBLE BED ซึ่งโรงแรมไม่มี หรือเต็ม ทางบริษัทขอปรับเป็นห้อง TWIN BED แทนโดยมี ต้อง แจ้งให้ทราบล่วงหน้า เช่นกัน

- กรณีพักแบบ TRIPLE ROOM 3 ท่าน ท่านที่ 3 อาจเป็น เสริมเตียง หรือ SOFA BED หรือ เสริมฟูกที่นอน ทั้งนี้ ขึ้น อยู่กับรูปแบบการจัดการจัดห้องพักของโรงแรมนั้นๆ

✘ อัตราค่าบริการไม่รวม



ค่าทำหนังสือเดินทางไทย และเอกสาร ต่างต่าง



ค่าภาษีน้ำมัน ที่สายการบินเรียกเก็บเพิ่ม ภายหลังจากทางบริษัทฯ ได้ออกตั๋วเครื่องบินไปแล้ว ซึ่งลูกค้าต้องชำระส่วนต่างเพิ่ม อัตราค่าทัวร์ที่นำเสนอนี้ ได้รวมภาษีน้ำมันและภาษี สนามบินตามอัตราปัจจุบัน ณ วันที่ออกโปรแกรมแล้ว อย่างไรก็ตาม หากก่อนวันเดินทาง ทางสายการบินมีการประกาศปรับขึ้นค่าภาษีน้ำมัน ภาษีสนามบิน หรือมี ค่าใช้จ่ายเพิ่มส่วนอื่นๆ (แม้ว่าทางบริษัทฯ จะได้ทำการ ออกตั๋วเครื่องบินไปแล้วก็ตาม) ทางบริษัทฯ ขอความ กรุณาเรียกเก็บค่าใช้จ่ายในส่วนนี้เพิ่มตามความเป็นจริง



ภาษีมูลค่าเพิ่ม 7% และหัก ณ ที่จ่าย 3%



ค่าทิปมัคคุเทศก์ท้องถิ่นและคนขับรถ รวม 2,000 บาท/ท่าน/ทริป (เด็กชำระทิป เท่ากับผู้ใหญ่) ชำระที่สนามบิน



ค่าน้ำหนักกระเป๋าเดินทางในกรณีที่เกินกว่าสาย การบินกำหนด



ค่าใช้จ่ายส่วนตัวนอกเหนือจากรายการ เช่น ค่า เครื่องดื่ม, ค่าอาหารที่สั่งเพิ่ม, ค่าโทรศัพท์ ฯลฯ สำหรับท่านที่รับประทานอาหารพิเศษ อาหารเจ หรือไม่ทาน เนื้อสัตว์ ไม่ทานหมู ไม่ทานไก่ และมีความจำเป็นให้ทาง บริษัท จัดเตรียมอาหารไว้ให้ท่านเป็นพิเศษนอกเหนือจากที่ กรุ๊ปจัดไว้ในรายการ ขอสงวนสิทธิ์ในการเรียกเก็บค่าใช้จ่ายเพิ่มเติมตามจริงหน้างาน



ค่าธรรมเนียมเอกสารเข้าเมืองสำหรับผู้ถือ พาสปอร์ตต่างประเทศ

(ทางรัฐบาลจีนประกาศยกเลิกวีซ่าให้กับคนไทย ผู้ที่ประสงค์ จะพำนักระยะสั้นในประเทศจีน ในรอบ 6 เดือน ไม่เกิน 90 วัน **ถ้ากรณีทางรัฐบาลจีนประกาศให้กลับมาใช้วีซ่า ผู้เดินทางจะ ต้องเสียค่าใช้จ่ายเพิ่มในการขอวีซ่าตามที่สถานทูตกำหนด)





เงื่อนไขการให้บริการ

1. การเดินทางในแต่ละครั้งจะต้องมีผู้โดยสารจำนวน 9 ท่านขึ้นไป ถ้าผู้โดยสารไม่ครบจำนวนดังกล่าว ทางบริษัทฯ ขอสงวนสิทธิ์ในการเปลี่ยนแปลงราคาหรือยกเลิกการเดินทาง
2. ในกรณีที่ลูกค้าต้องออกตัวโดยสารภายในประเทศ กรุณาติดต่อเจ้าหน้าที่ของบริษัทฯ เพื่อเช็คว่ากรุ๊ปมีการคอนเฟิร์มเดินทางก่อนทุกครั้ง เนื่องจากสายการบินอาจมีการปรับเปลี่ยนไฟล์ทบิน หรือเวลาบิน โดยไม่ได้แจ้งให้ทราบล่วงหน้า ทางบริษัทฯ จะไม่รับผิดชอบใด ๆ ในกรณี ถ้าท่านออกตัวภายในโดยไม่แจ้งให้ทราบและหากไฟล์ทบินมีการปรับเปลี่ยนเวลาบินเพราะถือว่าท่านยอมรับในเงื่อนไขดังกล่าว
3. การชำระค่าบริการ
 - 3.1 กรุณาชำระมัดจำ ท่านละ 15,000 บาท
 - 3.2 กรุณาชำระค่าทัวร์เต็มจำนวน ในกรณีที่ค่าทัวร์ราคาต่ำกว่า 10,000 บาท
 - 3.3 กรุณาชำระค่าทัวร์ส่วนที่เหลือ 30 วันก่อนออกเดินทาง ****45 วันก่อนเดินทางสำหรับช่วงสงกรานต์และปีใหม่****
 - 3.4 กรณีวันเดินทางน้อยกว่า 21 วัน หรือราคาทัวร์โปรโมชั่น ต้องชำระค่าทัวร์เต็มจำนวนเท่านั้น
4. กรณีผู้เดินทางที่ต้องการความช่วยเหลือเป็นพิเศษ เช่น การขอใช้วีซ่าเชงเก้นที่สนามบิน กรุณาแจ้งบริษัทฯ อย่างน้อย 7 วันก่อนการเดินทาง หรือเริ่มตั้งแต่ท่านจองทัวร์ มิฉะนั้นทางบริษัทฯ ไม่สามารถจัดการได้ล่วงหน้า ทางบริษัทฯ ขอสงวนสิทธิ์ในการเรียกเก็บค่าใช้จ่ายตามจริงที่เกิดขึ้นกับผู้เดินทาง (ถ้ามี)
5. กรณีใช้หนังสือเดินทางราชการ (เล่มน้ำเงิน) เดินทางเพื่อการท่องเที่ยวกับคณะทัวร์ หากท่านถูกปฏิเสธในการเข้า-ออกประเทศใด ๆ ก็ตาม ทางบริษัทฯ ขอสงวนสิทธิ์ไม่คืนค่าทัวร์และรับผิดชอบใด ๆ ทั้งสิ้น
6. **ทางบริษัทฯ ทำหน้าที่เป็นเพียงตัวแทนในการประสานงานการเดินทางเท่านั้น และ ขอสงวนสิทธิ์ปฏิเสธความรับผิดชอบและไม่สามารถคืนเงินค่าบริการหรือชดเชยค่าเสียหายใดๆ ได้ในทุกกรณี สำหรับความสูญเสีย, ความเสียหาย, หรือค่าใช้จ่ายที่เพิ่มขึ้นของนักท่องเที่ยว ซึ่งเกิดจากเหตุสุดวิสัยและปัจจัยที่นอกเหนือการควบคุมของบริษัทฯ อาทิเช่น: ภัยธรรมชาติ, สภาพอากาศแปรปรวน, ภัยสงคราม, การจลาจล, การนัดหยุดงาน, โรคระบาด, การยกเลิก/ล่าช้า/เปลี่ยนแปลงตารางการบิน, ความขัดข้องของการคมนาคม, อุบัติเหตุ, ความเจ็บป่วย, การสูญหายหรือเสียหายของสัมภาระ, ตลอดจนการถูกปฏิเสธการเข้า-ออกเมืองหรือข้อห้ามทางกฎหมายจากเจ้าหน้าที่รัฐ ทั้งนี้ บริษัทฯ จะให้ความช่วยเหลือทางด้านการประสานงานอย่างสุดความสามารถ**



เงื่อนไขอื่นๆ

โปรดตรวจสอบ PASSPORT : กรุณานำพาสปอร์ตติดตัวมาในวันเดินทาง พาสปอร์ตต้องมีอายุไม่ต่ำกว่า 6 เดือน หรือ 180 วัน ขึ้นไปก่อนการเดินทาง และต้องมีหน้ากระดาษอย่างต่ำ 6 หน้า
หมายเหตุ : สำหรับผู้เดินทางที่อายุไม่ถึง 18 ปี และไม่ได้เดินทางกับบิดา มารดา ต้องมีจดหมายยินยอมให้บุตรเดินทางไปต่างประเทศจากบิดาหรือมารดาแนบมาด้วย





เงื่อนไขการยกเลิก

**กรณีการขอยกเลิกการเดินทาง หรือเลื่อนการเดินทาง นักท่องเที่ยวหรือตัวแทนจำหน่าย(ผู้มีชื่อในเอกสารการจอง) จะต้องแพกซ์ อีเมลล์ หรือ มาเซ็นเอกสารการยกเลิกที่บริษัท ใดๆอย่างหนึ่ง เพื่อเป็นการแจ้งยกเลิกกับทางบริษัทอย่างเป็นทางการ (ทางบริษัทไม่ขอรับยกเลิกการจอง ผ่านทางโทรศัพท์ไม่ว่ากรณีใดๆ)

**กรณีนักท่องเที่ยวหรือตัวแทนจำหน่าย ต้องการขอรับเงินค่าบริการคืน นักท่องเที่ยวหรือตัวแทนจำหน่าย (ผู้มีชื่อในเอกสารการจอง) จะต้องแพกซ์ อีเมลล์ หรือ มาเซ็นเอกสารการขอรับเงินคืนที่บริษัท ใดๆอย่างหนึ่ง เพื่อทำเรื่องขอรับเงินค่าบริการคืน โดยแนบหนังสือมอบอำนาจพร้อมหลักฐานประกอบการมอบอำนาจ หลักฐานการชำระค่าบริการต่างๆ และหน้าสมุดบัญชีธนาคารที่ต้องการให้นำเงินเข้าให้ครบถ้วน โดยมีเงื่อนไขการคืนเงินค่าบริการ ตาม “ประกาศคณะกรรมการธุรกิจนำเที่ยวและมัคคุเทศก์ เรื่อง หลักเกณฑ์เกี่ยวกับการกำหนดอัตราการจ่ายเงินค่าบริการคืนให้แก่นักท่องเที่ยว พ.ศ. 2563” ดังนี้

ยกเลิก ไม่น้อยกว่า 30 วันก่อนการเดินทาง (ไม่นับวันเดินทาง)

คืนเงินค่าทัวร์เต็มจำนวน ยกเว้น ค่าใช้จ่ายที่เกิดขึ้นจริงเพื่อการเตรียมการนำเที่ยว ทั้งหมด เช่น ค่ามัดจำตัวเครื่อง ค่าบริการแลนด์ ต่างประเทศ เป็นต้น

การยกเลิกเดินทางกับกรุ๊ปที่ออกเดินทางช่วงเทศกาลวันหยุด เช่น ปีใหม่, สงกรานต์ เป็นต้น

บางสายการบินมีการกักที่นั่งมัดจำที่หนึ่งกับสายการบิน และค่ามัดจำที่ปัก รวมถึงเที่ยวบินพิเศษ เช่น CHARTER FLIGHT **จะไม่มีการคืนเงินมัดจำ หรือ ค่าทัวร์ทั้งหมดที่ชำระแล้ว** ไม่ว่าจะยกเลิกด้วยกรณีใดๆ

ยกเลิก ไม่น้อยกว่า 15-29 วันก่อนเดินทาง (ไม่นับวันเดินทาง)

คืนเงิน 50% ของค่าทัวร์ทั้งหมด ยกเว้น ค่าใช้จ่ายที่เกิดขึ้นจริงเพื่อการเตรียมการนำเที่ยวทั้งหมด เช่น ค่ามัดจำตัวเครื่อง ค่าบริการแลนด์ ต่างประเทศ เป็นต้น

หากท่านงดการใช้บริการรายการใดรายการหนึ่งหรือไม่เดินทางพร้อมคณะ

ทางบริษัทฯ จะถือว่าท่านสละสิทธิ์ **ไม่อาจเรียกร้องค่าบริการและเงินมัดจำคืน ไม่ว่าจะกรณีใดๆ ทั้งสิ้น**

ยกเลิก น้อยกว่า 15 วันก่อนการเดินทาง

ทางบริษัทฯ ขอสงวนสิทธิ์ ไม่คืนเงินค่าทัวร์ทั้งหมด การจ่ายเงินคืนแก่นักท่องเที่ยวตามข้อกำหนดด้านบน ซึ่งมีการหักเงินในบางส่วนนั้น เนื่องจากทางบริษัทมีค่าใช้จ่ายที่ได้จ่ายจริงเพื่อการเตรียมการนำไปแล้ว เช่น การมัดจำที่นั่งบัตรโดยสารเครื่องบิน การจองที่พัก และ ค่าใช้จ่ายที่จำเป็นอื่นๆ เป็นต้น

กรณีนักท่องเที่ยวคนเข้าเมืองในกรุงเทพฯ และต่างประเทศปฏิเสธการเดินทางออกหรือเข้าประเทศที่ระบุ

บริษัทฯ ขอสงวนสิทธิ์ที่จะไม่คืนค่าทัวร์ ไม่ว่าจะกรณีใดๆ *สำคัญ !! บริษัททำธุรกิจเพื่อการท่องเที่ยวเท่านั้น ไม่สนับสนุนการเดินทางเข้าญี่ปุ่นโดยผิดกฎหมาย ลูกค้าต้องผ่านการตรวจคนเข้าเมืองด้วยตัวของตัวเอง โดยมัคคุเทศก์ไม่สามารถช่วยเหลือใดๆได้ทั้งสิ้น *





สำคัญ โปรดอ่านเงื่อนไขที่ท่านควรรทราบ



ข้อมูลสำคัญเกี่ยวกับสายการบิน

การจัดที่นั่งบนเครื่องบินจะถูกกำหนดโดยสายการบิน ซึ่งจะดำเนินการผ่านระบบอัตโนมัติ ผู้โดยสารไม่สามารถเลือกที่นั่งได้ และที่นั่งอาจไม่ได้อยู่ติดกัน ซึ่งบริษัทไม่สามารถเข้าไปจัดการได้แต่อย่างใด



ข้อมูลสำคัญเกี่ยวกับโรงแรมที่พัก

ห้องพักในโรงแรมอาจมีความแตกต่างกัน ดังนั้น ห้องพักประเภทห้องเดี่ยว (Single) ห้องพักคู่ (Twin/Double) และห้องพักสำหรับ 3 ท่าน (Triple) อาจไม่ได้ตั้งอยู่ในอาคารหรือชั้นเดียวกัน



เงื่อนไขและข้อควรทราบอื่นๆ ทัวไปที่ท่านควรรทราบ

รายการทัวร์อาจมีการปรับเปลี่ยนหรือยกเลิกตามสภาพอากาศและความเหมาะสม โดยคำนึงถึงความปลอดภัยของผู้เดินทางเป็นหลัก โดยไม่จำเป็นต้องแจ้งให้ทราบล่วงหน้า

อัตราค่าทัวร์ที่นำเสนอนี้ ได้รวมภาษีน้ำมันและภาษีสนามบินตามอัตราปัจจุบัน ณ วันที่ออกโปรแกรมแล้ว อย่างไรก็ตาม หากก่อนวันเดินทาง ทางสายการบิน มีการประกาศปรับขึ้นค่าภาษีน้ำมัน ภาษีสนามบิน หรือมีค่าใช้จ่ายเพิ่มส่วนอื่นๆ (แม้ว่าทางบริษัทฯ จะได้ทำการออกตั๋วเครื่องบินไปแล้วก็ตาม) ทางบริษัทฯ ขอความกรุณาเรียกเก็บค่าใช้จ่ายในส่วนต่างนี้เพิ่มตามความเป็นจริง

ไม่รับผิดชอบค่าใช้จ่าย ตัวเครื่องบินภายในประเทศทุกกรณี

กรณีที่ท่านเดินทางจากต่างจังหวัด ค่าใช้จ่ายในการเดินทางเช่น ตัวเครื่องบิน รถไฟ รถทัวร์ ที่พัก ไม่ได้ อยู่ในรายการทัวร์ รวมถึงกรณีที่เกี่ยวข้อง (ภายในประเทศ) มีการเปลี่ยนแปลงอันเนื่องมาจาก สายการบินเปลี่ยนแปลงเวลาบิน เที่ยวบิน ยกเลิกเที่ยวบิน หรือสาเหตุสุดวิสัยอื่นๆ ทางบริษัทฯ จะไม่รับผิดชอบค่าใช้จ่ายในส่วนนี้



หากทำการชำระเงินแล้ว

ทางบริษัทขอสงวนสิทธิ์ในการถือว่าท่านได้ยอมรับเงื่อนไขดังกล่าวแล้ว และจะไม่มีการฟ้องร้องใดๆ เนื่องจากท่านได้ยอมรับเงื่อนไขในการให้บริการแล้ว

สำคัญ!!

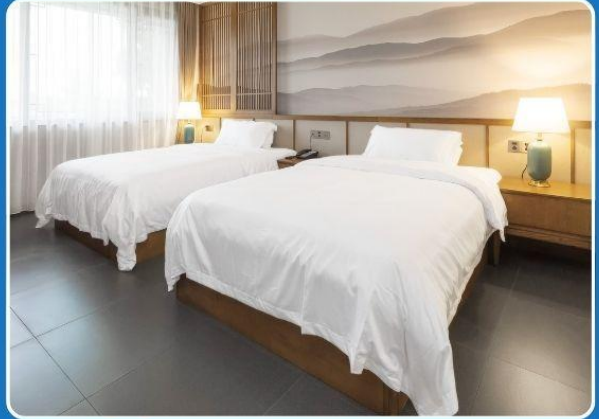
กรุณาอ่านเงื่อนไข
แนบท้ายโดยละเอียด
เพื่อประโยชน์สูงสุดของท่าน



ตัวอย่างประเภทห้องพัก



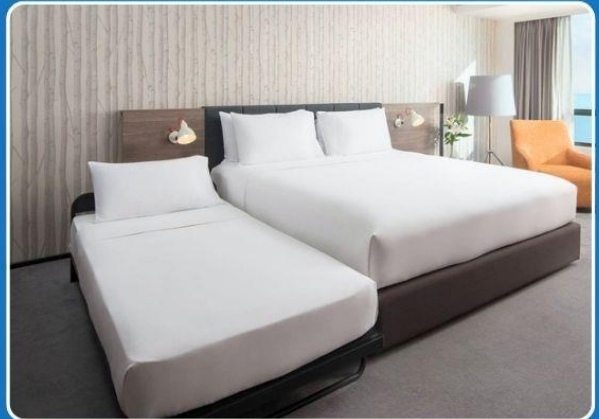
 SINGLE (SGL)



 TWIN (TWN)



 DOUBLE (DBL)



 TRIPLE (TRP)

****รูปภาพห้องพักเป็นเพียงภาพสื่อถึงประเภทของเตียงเท่านั้น ไม่ใช่ภาพห้องพักจริงสำหรับการเข้าพัก****

