



บริษัท ดีเวอร์ทัวร์ แอนด์เทรดดิ้ง จำกัด
DEEVER TOUR AND TRADING CO., LTD.

62/26 หมู่บ้าน เดอะรอยัล สามมุน ถนนบางแสน-อ่างศิลา ต.แสนสุข อ.เมืองชลบุรี จ.ชลบุรี 20130

@devertour

081-249-2692

devertour@gmail.com

www.devertour.com

DeeverTour

deeverTour



ทิเบต ลานา

รถไฟสายหลังคาโลก พระราชวังโปตาลา พระราชวังฤดูร้อนนอร์บูลิงคา



เดินทาง

30 มี.ค. - 6 เม.ย. 69 52,888
06 - 13 เม.ย. 69 53,888
13 - 20 เม.ย. 69 57,888
20 - 27 เม.ย. 69 55,88
27 เม.ย. - 4 พ.ค. 69 55,888

04 - 11 พ.ค. 69 53,888
11 - 18 พ.ค. 69 53,888
18 - 25 พ.ค. 69 52,888
25 พ.ค. - 1 มิ.ย. 69 52,888

ไฮไลท์

รถไฟสายหลังคาโลก
พระราชวังโปตาลา
วัดโจคัง - ทะเลสาบปาซง
พระราชวังฤดูร้อนนอร์บูลิงคา

ราคาเริ่มต้น

52,888



ทะเลสาบปาซง



วัดโจคัง



พระราชวังนอร์บูลิงคา

2UXNN-VZ001

vietjet Air

8วัน 7คืน

บินตรงซีหนิง ทิเบต ชิงไห่ นั่งรถไฟสายหลังคาโลก

พระราชวังโปตาลา พระราชวังฤดูร้อนนอร์บุลึงคา

8 วัน 7 คืน โดยการบิน ไทย เวียดนาม (VZ)

	โปรแกรมเดินทาง	เช้า	เที่ยง	ค่ำ	โรงแรมที่พัก
1	กรุงเทพฯ(สนามบินสุวรรณภูมิ) – ซีหนิง (สนามบินเฉาเจียเป่า) (VZ3690 : 17.40-22.40)			✈	XINING YONGHE INTERNATIONAL HOTEL หรือเทียบเท่าระดับ 4 ดาว ** มาตรฐานประเทศจีน **
2	ซีหนิง (สนามบินเฉาเจียเป่า) - ลาซา (สนามบินลาซากงกา) (บินภายใน) - พักผ่อนปรับสภาพร่างกาย	🍴	🍴	🍴	LA WEI INTERNATIONAL HOTEL หรือเทียบเท่าระดับ 4 ดาว ** มาตรฐานประเทศจีน **
3	ลาซา – พระราชวังฤดูร้อน นอร์บุลึงคา - พิพิธภัณฑท์ทิเบต	🍴	🍴	🍴	LA WEI INTERNATIONAL HOTEL หรือเทียบเท่าระดับ 4 ดาว ** มาตรฐานประเทศจีน **
4	ลาซา – หลินจื่อ (โดยรถไฟความเร็วสูง) – ป่าโบราณจวีป้อ – หุบเขาคาตั้งโกว -	🍴	🍴	🍴	LINZHI YUNXI HOTEL หรือเทียบเท่าระดับ 4 ดาว ** มาตรฐานประเทศจีน **
5	หลินจื่อ - ทะเลสาบปาซง – ลาซา	🍴	🍴	🍴	LA WEI INTERNATIONAL HOTEL หรือเทียบเท่าระดับ 4 ดาว ** มาตรฐานประเทศจีน **
6	พระราชวังโปตาลา – วัดโจคัง – ตลาดบาคอร์	🍴	🍴	🍴	LA WEI INTERNATIONAL HOTEL หรือเทียบเท่าระดับ 4 ดาว ** มาตรฐานประเทศจีน **
7	ลาซา - ซีหนิง (โดยรถไฟสายหลังคาโลก) (ห้องพักรวม 4 ท่านต่อ 1 ห้อง)	🍴	X อิสระ บน รถไฟ	X อิสระ บน รถไฟ	ตูนอนบนขบวนรถไฟสาย ทิเบต-ชิงไห่ ** ห้องละ 4 ท่าน แบ่งเป็น เตียงบน 2 และเตียงล่าง 2 **
8	ซีหนิง – พิพิธภัณฑท์ชิงไห่ - ซีหนิง (สนามบินเฉาเจียเป่า) กรุงเทพฯ(สนามบินสุวรรณภูมิ) (VZ3691 : 23.40-02.45+1)	🍴	🍴	✈	

รายการทัวร์ข้างต้นอาจมีการปรับเปลี่ยนเพื่อความเหมาะสม โดยคำนึงถึงผลประโยชน์ของลูกค้าเป็นสำคัญ
กรณีที่ท่านเดินทางจากต่างจังหวัด ค่าใช้จ่ายในการเดินทางเช่น ตัวเรื่องบิน รถไฟ รถทัวร์ ที่พัก ไม่ได้อยู่ในรายการทัวร์ ดังนั้นทางบริษัท
จะไม่รับผิดชอบค่าใช้จ่ายในส่วนนี้ ในกรณีที่เที่ยวบินมีการเปลี่ยนแปลง
อันเนื่องมาจาก สายการบินเปลี่ยนแปลงเวลาบิน เที่ยวบิน ยกเลิกเที่ยวบิน หรือสาเหตุสุดวิสัยอื่นๆ

วันเดินทาง	ผู้ใหญ่พัก 2-3 ท่าน ท่านละ	พักเดี่ยว เพิ่มท่านละ *** ไม่รวมห้องพักบนรถไฟ ***
30 มี.ค. – 6 เม.ย. 69	52,888 .-	10,000.-
06 – 13 เม.ย. 69	53,888 .-	10,000.-
13 – 20 เม.ย. 69	57,888 .-	10,000.-
20 – 27 เม.ย. 69	55,888 .-	10,000.-
27 เม.ย. – 4 พ.ค. 69	55,888 .-	10,000.-
04 – 11 พ.ค. 69	53,888 .-	10,000.-
11 – 18 พ.ค. 69	53,888 .-	10,000.-
18 – 25 พ.ค. 69	52,888 .-	10,000.-
25 พ.ค. – 1 มิ.ย. 69	52,888 .-	10,000.-

ราคาทัวร์ข้างต้นยังไม่รวมค่าทิปมัคคุเทศน์ท้องถิ่นและคนขับรถ 2,500 บาท/ท่าน/ทริป

แม้ว่าผู้ถือหนังสือเดินทางไทยสามารถเดินทางเข้าจีนได้โดยไม่ต้องขอวีซ่า

ท่านยังคงต้องยื่นขอใบอนุญาตเข้าทิเบต (Tibet Travel Permit)

ขอความร่วมมือเตรียมเอกสารและยืนยันการเดินทางล่วงหน้าอย่างน้อย 30 วัน

คำเตือนสุขภาพ: การเดินทางสู่ทิเบต (พื้นที่สูงเฉลี่ย 4,000 ม.)

โรคหัวใจและหลอดเลือด & ทางเดินหายใจ

โรคหัวใจรุนแรง
กล้ามเนื้อหัวใจตาย
หัวใจเต้นผิดจังหวะ
ความดันสูงคุมไม่ได้
ผ่าตัดหัวใจเร็วๆ นี้

หลอดลมอักเสบ
ถุงลมโป่งพอง
หลอดลมอักเสบเรื้อรัง
โรคปอดรุนแรง

โรคเรื้อรัง & ระบบอื่นๆ

โรคเลือด: โลหิตจางรุนแรง (Severe Anemia)
(ลำเลียงออกซิเจนไม่ดี)
โรคเบาหวาน: คุมระดับน้ำตาลได้ไม่ดี
โรคลมชัก: ยังก่อนอาการไม่ได้

กลุ่มเปราะบาง

สตรีมีครรภ์: ตั้งแต่ 28 สัปดาห์ขึ้นไป
(อันตรายจากออกซิเจนต่ำ)
เด็กเล็ก: อายุต่ำกว่า 3 ปี
(ปรับตัวยาก, สื่อสารไม่ได้)

สำหรับผู้ที่มิใช่ & ผู้ที่เพิ่งผ่านการผ่าตัดใหญ่

อาการป่วยเฉียบพลัน: ไข้สูง (> 38°C), หัวใจรุนแรง
ไอ (เสี่ยง HAPE/HACE อันตรายถึงชีวิต)
ผ่าตัดใหญ่: เพิ่งผ่าตัด (โดยเฉพาะหัวใจ/ปอด)

4,000m

ไม่แนะนำให้เดินทาง หากท่านมีภาวะดังต่อไปนี้

โปรดปรึกษาแพทย์อย่างละเอียดก่อนตัดสินใจเดินทาง

วันแรก	กรุงเทพฯ(สนามบินสุวรรณภูมิ) – ซีหนิง (สนามบินเฉาเจียเป่า) (VZ3690 : 17.40-22.40)
14.30 น.	พร้อมกันที่ สนามบินสุวรรณภูมิ อาคารผู้โดยสารระหว่างประเทศ ประตู 10 เคาน์เตอร์สายการบิน ไทยเวียดนาม (VZ) โดยมีเจ้าหน้าที่บริษัทคอยให้การต้อนรับและอำนวยความสะดวกตรวจเช็คสัมภาระและเอกสารการเดินทางให้กับทุกท่าน
17.40 น.	ออกเดินทางจาก สนามบินสุวรรณภูมิ สู่ สนามบินซีหนิง โดย สายการบินไทยเวียดนาม เที่ยวบิน VZ3690 (เที่ยวบินเช่าเหมาลำและไม่มีอาหารบนเครื่อง)
22.40 น.	เดินทางถึง สนามบินซีหนิงเฉาเจียเป่า เมืองซีหนิง ประตูสู่ที่ราบสูงชิงไห่-ทิเบตและศูนย์กลางแห่งวัฒนธรรมตะวันตกเฉียงเหนือและเป็นศูนย์กลางทางการเมือง เศรษฐกิจ การศึกษา และวัฒนธรรมของภูมิภาคนี้ ตั้งอยู่ทางตะวันตกเฉียงเหนือของจีน บนที่ราบสูงชิงไห่-ทิเบต เมืองซีหนิงถือเป็น "ประตูตะวันออก" ของที่ราบสูง และเป็นจุดยุทธศาสตร์สำคัญบนเส้นทางสายไหมตอนใต้และเส้นทางโบราณสมัยราชวงศ์ถัง จากนั้นนำท่านผ่านขั้นตอนตรวจคนเข้าเมืองและรับสัมภาระสมควรแก่เวลานำท่านเข้าสู่ที่พัก
ที่พัก	XINING YONGLE INTERNATIONAL HOTEL หรือเทียบเท่าระดับ 4 ดาว (มาตรฐานประเทศจีน)

วันที่สอง	ซีหนิง (สนามบินเฉาเจียเป่า) - ลาซา (สนามบินลาซากงกา) (บินภายใน)
เช้า	รับประทานอาหารเช้า ณ ห้องอาหารของโรงแรม (มือที่ 1)



นำท่านออกเดินทางสู่ **สนามบินซีหนิง** เพื่อออกเดินทางสู่ **ลาซา** โดยสายการบิน ...

กรุณาดำเนินการนำวัตถุอันตราย ของมีคม และวัตถุไวไฟทุกชนิดติดตัว โดยเฉพาะอย่างยิ่ง: กรรไกรตัดเล็บ, มีดโกน, ไฟแช็ก, ไม้ขีดไฟ, สเปรย์หรือกระป๋องอัดแก๊สทุกชนิด สถานีรถไฟและสถานที่ท่องเที่ยวต่างๆ ในประเทศจีนมีมาตรการรักษาความปลอดภัยที่เข้มงวด หากเจ้าหน้าที่ตรวจพบสิ่งของต้องห้ามดังกล่าว จะถูกยึดโดยไม่มีข้อยกเว้น และไม่สามารถขอคืนได้ในทุกกรณี เวลาและเที่ยวบินอาจมีการเปลี่ยนแปลงได้ตามความเหมาะสม ซึ่งทางบริษัทฯ ขอสงวนสิทธิ์ในการปรับเปลี่ยนให้สอดคล้องกับสถานการณ์หน้างาน โดยจะคำนึงถึงประโยชน์ของท่านเป็นสำคัญ

... น. ออกเดินทางจาก **สนามบินซีหนิง** สู่ **สนามบินลาซากงกา** โดยสายการบิน ...



... น. เดินทางถึง **สนามบินลงซากงกา** สถานที่ที่ทั้งสูงสง่า สงบนิ่ง และเปี่ยมด้วยจิตวิญญาณ บนหลังคาโลกด้วยความสูงเฉลี่ยกว่า 4,000 เมตรจากระดับน้ำทะเล และภูมิประเทศอันกว้างใหญ่สุดลูกหูลูกตา จากนั้นนำท่านผ่านขั้นตอนตรวจคนเข้าเมืองและรับสัมภาระ

ระดับความสูงจากน้ำทะเล 3,656 เมตร ท่านอาจมีอาการแพ้พื้นที่สูงเฉียบพลัน (Acute Mountain Sickness; AMS) จะมีอาการปวดศีรษะ เวียนศีรษะ คลื่นไส้ อาเจียน เบื่ออาหาร คล้ายอาการเมาค้าง อาการเหล่านี้ไม่รุนแรงและหายเองได้ใน 1-2 วัน

กลางวัน **รับประทานอาหารกลางวัน ณ ภัตตาคาร (มื้อที่ 2)**

บ่าย นำท่านเดินทางเข้าสู่ที่พัก **ปรับจังหวะของร่างกาย** เพื่อให้ท่านได้พักผ่อน ผ่อนคลายอิริยาบถ และปล่อยให้ร่างกายได้ค่อยๆ ทำความคุ้นเคยกับความสูงในระดับที่แตกต่าง นี่คือช่วงเวลาสำคัญที่จะทำให้การเดินทางในวันต่อไปของท่านเป็นไปอย่างราบรื่น จากนั้นหัวหน้าทัวร์และไกด์ท้องถิ่น จะนัดหมายสำหรับเวลาในการทานอาหารเย็น

ค่ำ **รับประทานอาหารค่ำ ณ ภัตตาคาร (มื้อที่ 3)**

สมควรแก่เวลานำท่านเข้าสู่ที่พัก

ที่พัก **LA WEI INTERNATIONAL HOTEL หรือเทียบเท่าระดับ 4 ดาว (มาตรฐานประเทศจีน)**

วันที่สาม **ลาซา – พระราชวังฤดูร้อน นอร์บูลิงคา - พิพิธภัณฑท์ทิเบต**

เช้า **รับประทานอาหารเช้า ณ ห้องอาหารของโรงแรม (มื้อที่ 4)**

นำท่านเดินทางสู่ **พระราชวังฤดูร้อน นอร์บูลิงคา** สวนสวรรค์แห่งนี้เป็นพระราชวังฤดูร้อนขององค์ทะไลลามะ ซึ่งถูกสร้างขึ้นในศตวรรษที่ 18 และถูกขยายอย่างต่อเนื่องยาวนานกว่า 200 ปี จนกลายเป็นสวนสไตล์ทิเบตที่มีขนาดใหญ่ที่สุดในภูมิภาค จากผืนดินรกร้างที่เคยมีเพียงพุ่มไม้ปกคลุมและสายน้ำไหลเอื่อย

สู่พื้นที่เขียวชอุ่มกว่า 360,000 ตารางเมตร ที่ประดับประดาไปด้วยพันธุ์ไม้หายากกว่า 100 ชนิด นำท่านชม พระราชวังใหม่ที่สร้างขึ้นในสมัยทะเลลามาองค์ที่ 14 ซึ่งผสมผสานความงามของสถาปัตยกรรมทิเบตกับสิ่งอำนวยความสะดวกแบบสมัยใหม่ไว้อย่างกลมกลืน ภายในตกแต่งด้วยภาพจิตรกรรมฝาผนัง เครื่องเรือน หูหรรษา และแท่นบูชาทองคำที่หุ้มด้วยอัญมณีอันระยิบระยับ และภายในแต่ละห้องบอกเล่าเรื่องราวของประวัติศาสตร์ ศาสนา และวิถีชีวิตของผู้นำทางจิตวิญญาณแห่งทิเบตในแต่ละยุคสมัย



กลางวัน **รับประทานอาหารกลางวัน ณ ภัตตาคาร (มื้อที่ 5)**

บ่าย

จากนั้นนำท่านเดินทางสู่ **พิพิธภัณฑ์ทิเบต** สถานที่ซึ่งเปรียบเสมือนหีบสมบัติที่รวบรวมความทรงจำและมรดกทั้งหมดของอารยธรรมทิเบตเอาไว้ ประตุนี้นำพาท่านย้อนเวลากลับไปสู่ยุคแห่งมหาราช ชงเซ็น กัมโปผู้ยิ่งใหญ่ ผู้ก่อตั้งอาณาจักรทิเบตอันเกรียงไกร ท่านจะได้พบกับภาพทังखाโบราณ ที่ถูกวาดขึ้นด้วยแร่สีจากธรรมชาติ แต่ละภาพคือจักรวาลแห่งคำสอนและตำนานอันศักดิ์สิทธิ์ ชื่นชมความวิจิตรของพระพุทธรูปและพระโพธิสัตว์สำริด ที่ถูกหล่อหลอมขึ้นด้วยศรัทธาอันแรงกล้า สะท้อนศิลปะอันเป็นเอกลักษณ์ของทิเบต และค้นพบเรื่องราวของวิถีชีวิตผู้คนชาวทิเบตอันมีเอกลักษณ์



คำ รับประทานอาหารค่ำ ณ ภัตตาคาร (มื้อที่ 6)

สมควรแก่เวลานำท่านเข้าสู่ที่พัก

ที่พัก LA WEI INTERNATIONAL HOTEL หรือเทียบเท่าระดับ 4 ดาว (มาตรฐานประเทศจีน)

วันที่สี่ ลาซา – หลินจื่อ (โดยรถไฟความเร็วสูง) – ป่าโบราณจวีป้อ – หุบเขาคาตังโกว

เช้า รับประทานอาหารเช้า ณ ห้องอาหารของโรงแรม (มื้อที่ 7)



นำท่านออกเดินทางสู่ สถานีรถไฟเมืองลาซา เพื่อโดยสารรถไฟความเร็วสูง เดินทางสู่ เมืองหลินจื่อ (ระยะทาง 436 ก.ม. ใช้เวลาเดินทางประมาณ 5 ชั่วโมง) เมืองหลินจื่อ หรือที่ชาวทิเบตรู้จักในนาม "บัลลังก์แห่งดวงอาทิตย์" คือดินแดนที่ภาพฝันกับความจริงบรรจบกันอย่างกลมกลืน ที่นี่ไม่ใช่ทิเบตในจินตนาการที่คุ้นเคยซึ่งมีแต่ที่ราบสูงแห้งแล้ง ท่ามกลางอ้อมกอดของขุนเขาเขียวขจี ป่าไม้อันอุดมสมบูรณ์ และสายน้ำที่ไหลรินราวกับบทกวี ด้วยภูมิประเทศที่ต่ำกว่าพื้นที่ส่วนใหญ่ของทิเบต โดยมีระดับความสูงเฉลี่ยเพียง 3,100 เมตร หลินจื่อจึงมีอากาศที่เย็นสบายและปริมาณออกซิเจนที่สูงกว่า เมื่อรถไฟค่อยๆ เคลื่อนตัวจากลาซามายังหลินจื่อ ภาพทิวทัศน์จะค่อยๆ เปลี่ยนจากที่ราบสูงกว้างใหญ่มาเป็นหุบเขาเขียวชอุ่ม การเดินทางครั้งนี้จึงเปรียบเสมือนการเปลี่ยนผ่านจากโลกหนึ่งไปสู่อีกโลกอีกใบอันเขียวขจี

หมายเหตุ รถไฟความเร็วสูง เมื่อเข้าสู่พื้นที่ราบสูงทิเบต ที่เต็มไปด้วยเทือกเขาสูงและชั้นดินเยือกแข็ง รถไฟจำเป็นต้องรักษาความเร็วไว้ที่ประมาณ 80 - 100 กม./ชม. เพื่อความปลอดภัยสูงสุดและเพื่อรักษาสภาพรางรถไฟบนพื้นที่ที่มีออกซิเจนเบาบาง

กลางวัน รับประทานอาหารกลางวัน ณ ภัตตาคาร (มื้อที่ 8) (รูปแบบของมื้ออาหารอาจมีการปรับเปลี่ยนตามตารางการเดินทางรถไฟ ในกรณีที่เที่ยวรถไฟตรงกับช่วงเวลาอาหารกลางวัน ทางบริษัทฯ จะจัดเตรียมเป็นชุดอาหารกล่อง สำหรับรับประทานบนรถไฟแทน เพื่อความต่อเนื่องและความสะดวกในการเดินทาง)



บ้าย นำท่านเดินทางสู่ดินแดนแห่งพญาไม้พันปี ก้าวสู่ผืนป่าที่เวลาหมุนช้า ที่นี่คือ **จูบัวหลิน หรือป่าสนไซเปรสยักษ์แห่งหลินจือ** ที่ซึ่งพญาไม้สูงเทียมฟ้าหยั่งรากลึกผ่านกาลเวลามากกว่า 2,500 ปี ในภาษาทิเบตเรียกขานกันว่า "กั๋ยชินชีวปา" อันมีความหมายว่า "ต้นไม้ศักดิ์สิทธิ์" ผืนป่าแห่งนี้ไม่ได้เป็นเพียงที่อยู่อาศัยของต้นไซเปรสทิเบตที่พบได้เฉพาะถิ่นเท่านั้น แต่ยังเป็นสถานศักดิ์สิทธิ์ของชาวบ้านผู้มีความเชื่อว่า ต้นไซเปรสที่ใหญ่ที่สุดคือ "ต้นไม้แห่งชีวิต" ของปรมาจารย์แห่งศาสนาบอนนิกาย บรรยากาศภายในป่าสงบและเปี่ยมด้วยมนต์ขลัง ชวนให้รู้สึกถึงความยิ่งใหญ่ของธรรมชาติที่ยืนหยัดผ่านร้อนผ่านหนาวมานับพันปี



จากนั้นนำท่านสัมผัสมนต์แห่งน้ำตกสวรรค์และพุทธศิลป์แห่งธรรมชาติ ณ ดินแดนทิเบตตะวันออก **หุบเขาคำตั้ง หรือ "คาติงโกว"** ในภาษาทิเบต "คาติง" หมายถึง "แดนสวรรค์บนโลกมนุษย์" ซึ่งเป็นคำบรรยาย

ที่ไม่เกินจริงเลยแม้แต่น้อย ที่นี่คือดินแดนแห่งป่าไม้โบราณอันอุดมสมบูรณ์ โอบล้อมด้วยหน้าผาสูงชัน และมีไฮไลท์สำคัญคือ "น้ำตกสวรรค์เทียนผอ" ที่ตั้งตัวลงมาจากหน้าผาสูงเกือบ 200 เมตร ความพิเศษไม่ได้มีเพียงความยิ่งใหญ่ของสายน้ำ แต่คือภาพของพระพุทธรูปที่ปรากฏขึ้นเองตามธรรมชาติบนเนื้อหิน หลังม่านน้ำตก ซึ่งชาวทิเบตเชื่อว่าเป็นเทพผู้พิทักษ์คุ้มครองดินแดนหลินจือแห่งนี้ เดินเท้าไปตามทางเดินไม้ที่จัดเตรียมไว้อย่างดี จะนำท่านลัดเลาะผ่านแมกไม้เขียวขจีและลำธารใสสะอาด สูดอากาศบริสุทธิ์ที่หาได้ยากในเมืองใหญ่ ระหว่างทาง เพลิดเพลินกับประติมากรรมจากธรรมชาติที่ซ่อนอยู่ตามหน้าผา ทั้งรูปพระโพธิสัตว์กวนอิม, รูปเทพผู้พิทักษ์, หรือแม้แต่รูปสัตว์มงคลต่างๆ

ค่ำ **รับประทานอาหารค่ำ ณ ภัตตาคาร (มื้อที่ 9)**

สมควรแก่เวลานำท่านเข้าสู่ที่พัก

ที่พัก **LINZHI YUNXI HOTEL หรือเทียบเท่าระดับ 4 ดาว (มาตรฐานประเทศจีน)**

วันที่ห้า **หลินจือ - ทะเลสาบปาซง - ลาซา**

เช้า **รับประทานอาหารเช้า ณ ห้องอาหารของโรงแรม (มื้อที่ 10)**



ดื่มด่ำกับความงดงามของ **ทะเลสาบปาซง (ระยะทาง 133 ก.ม. ใช้เวลาเดินทางประมาณ 2 ชั่วโมง)** หรือทะเลสาบน้ำสีเขียวในภาษาทิเบต ทะเลสาบอัลไพน์แห่งนี้เปรียบเสมือนมรกตเม็ดงามที่ซ่อนตัวอยู่ท่ามกลางหุบเขาของเมืองหลินจือ ที่ความสูงกว่า 3,480 เมตรเหนือระดับน้ำทะเล ที่นี้ไม่ได้เป็นเพียงแค่วิวทิวทัศน์อันน่าทึ่งของผืนน้ำสีเขียวใสราวกับคริสตัลที่สะท้อนเงาของยอดเขาหิมะโดยรอบ โดยมีจุดเด่นสำคัญคือ **เกาะทาชิ** เกาะเล็กๆ กลางทะเลสาบซึ่งเป็นที่ตั้งของวัดเก่าแก่ อันเป็นสถานที่ศักดิ์สิทธิ์ของพุทธศาสนานิกายนิงมาปะ

กลางวัน **รับประทานอาหารกลางวัน ณ ภัตตาคาร (มื้อที่ 11)**

บ่าย **สมควรแก่เวลานำท่านเดินทางกลับ เมืองลาซา (ระยะทาง 353 ก.ม. ใช้เวลาเดินทางประมาณ 6 ชั่วโมง)**

ค่ำ **รับประทานอาหารค่ำ ณ ภัตตาคาร (มื้อที่ 12)**

สมควรแก่เวลานำท่านเข้าสู่ที่พัก

ที่พัก **LA WEI INTERNATIONAL HOTEL หรือเทียบเท่าระดับ 4 ดาว (มาตรฐานประเทศจีน)**

วันที่หก

พระราชวังโปตาลา – วัดโจคัง – ตลาดบาคอร์

เช้า

รับประทานอาหารเช้า ณ ห้องอาหารของโรงแรม (มื้อที่ 13)



นำท่านสู่ **พระราชวังโปตาลา** เหนือผืนฟ้าแห่งหลังคาโลก ณ ใจกลางนครลาซา พระราชวังโปตาลาอันศักดิ์สิทธิ์ตั้งตระหง่านบนเนินเขามาบูรี ประหนึ่งป้อมปราการแห่งจิตวิญญาณที่เฝ้ามองโลกด้วยความเมตตาและปัญญา สถาปัตยกรรมศักดิ์สิทธิ์ที่ตั้งตระหง่านดุจป้อมปราการแห่งพุทธธรรม ถูกออกแบบตามผังจักรวาลของพุทธศาสนา มหาปราสาทขนาดมหึมานี้มีทั้งพระตำหนัก วัด วิหาร หอธรรม โรงเรียนสงฆ์ และห้องพระกว่า 1,200 ห้อง รวมเป็นศูนย์กลางสูงสุดของโลกแห่งธรรมและอำนาจในอดีต นับแต่อดีตกาลเมื่อกษัตริย์ซงเซ็นกัมโปทรงสร้างขึ้นเพื่อบูชาองค์เจ้าแม่กวนอิมและเสริมพระราชอำนาจ จวบจนยุคขององค์ทะไลลามะที่ห้าซึ่งทรงบูรณะพระราชวังแห่งนี้ให้เป็นศูนย์กลางแห่งศาสนาและการปกครองในทิเบตในปัจจุบัน



พระราชวังโปตาลาไม่เพียงเป็นสัญลักษณ์ทางศาสนาที่สำคัญที่สุด หากยังเป็นสถานที่ซึ่งสะท้อนถึงจิตวิญญาณแห่งพุทธศาสนาอย่างลึกซึ้ง การเดินทางเริ่มต้นที่แนวกำแพงนอกอันสงบนิ่ง นำทางผ่านอารามย่อย บันไดศิลา และธงมนต์ที่พลิ้วไหวในสายลม ไตรระดับสู่ด้านนอกของพระราชวัง ลัดเลาะผ่านกำแพงสูงตระหง่าน เคียงคู่กับเส้นทางแสวงบุญของเหล่าศาสนิกชน นำสายตาสู่หอคอยสีขาวแห่งพระราชวังฤดูหนาวขององค์ดาไลลามะ ที่เปี่ยมไปด้วยบารมีและความอบอุ่น ถัดขึ้นไปคือหอคอยสีแดงที่เก็บรักษาพระสรีระธาตุและสถูปทองคำของดาไลลามะหลายพระองค์ไว้ เป็นศูนย์กลางแห่งพิธีกรรมอันสูงส่ง และเป็นดั่งแหล่งรวมแห่งพระธรรมคำสอนอันบริสุทธิ์ ภายใน ท่านจะได้พบกับภาพจิตรกรรมฝาผนังและรูปเคารพนับพันองค์ บางองค์ถูกสร้างขึ้นจากทองคำแท้ ประดับด้วยอัญมณีล้ำค่า ถ่ายทอดเรื่องราวการตรัสรู้ ความเมตตา และคำสอนของพระพุทธองค์ด้วยฝีมืออันประณีตแห่งช่างศิลป์ทิเบต ที่มีชื่อเสียงที่อยู่อาศัยขององค์ศาสนาในอดีต แต่คือสวรรค์บนพื้นพิภพที่หลอมรวมจิตวิญญาณของพุทธศาสนิกชนผู้แสวงหาความรู้แจ้ง

หมายเหตุ: เนื่องจากพระราชวังโปตาลาเป็นศาสนสถานที่ยังคงมีการใช้งานจริง ในบางช่วงเวลาอาจมีการปิดบูรณะซ่อมแซมหรือมีการประกอบพิธีกรรมทางศาสนาในบางห้อง ซึ่งอาจส่งผลให้ไม่สามารถเข้าชมได้ครบทุกส่วน ทั้งนี้ขึ้นอยู่กับสถานการณ์และการจัดการของทางพระราชวังในวันเดินทาง

กลางวัน

รับประทานอาหารกลางวัน ณ ภัตตาคาร (มื้อที่ 14)



บ่าย

ท่านเดินทางสู่กลางใจเมืองลาซา ณ ศูนย์กลางแห่งศรัทธาที่เก่าแก่ที่สุดของทิเบต นำท่านสักการะ **วัดโจคัง หรือวัดดัจจา** สถานที่ศักดิ์สิทธิ์สูงสุดที่รวบรวมพลังแห่งพุทธธรรมและความเลื่อมใสของผู้คนทั่วแผ่นดินหิมาล้ำ สถาปัตยกรรมที่มีอายุกว่า 1,300 ปีแห่งนี้ เป็นศูนย์กลางจิตวิญญาณที่ทำให้ลาซาได้รับสมญานามว่า “นครศักดิ์สิทธิ์” และเป็นที่ตั้งของพระพุทธรูป “พระศากยมุนีปาง 12 พรรษา” ซึ่งถูกอัญเชิญมาจากราชสำนักถังโดยพระนางเหวินเฉิง เป็นที่สักการะสูงสุดของชาวทิเบตในทุกยุคสมัย เมื่อก้าวเข้าสู่ลานหน้าวัด เสียงสวดมนต์ดังก้องอยู่ในอากาศ เสียงกระซิบของการภาวนาจากผู้แสวงบุญผสานกับควันรูปที่ลอยวนอย่างสงบเหนือแผ่นศิลาโบราณที่เปื้อนรอยกราบของผู้มาบูชาอย่างไม่ถวั่น สะท้อนให้เห็นถึงความศรัทธาอันไม่มีวันเสื่อมคลาย



ภายในวิหารกลางมีพระพุทธรูปศักดิ์สิทธิ์องค์นั้นประดิษฐานอยู่ท่ามกลางแสงสลัวของหมื่นดวงประทีปเนยจืดบูชา เป็นแสงแห่งปัญญาที่ส่องนำทางแก่ผู้แสวงหา ด้วยรูปแบบสถาปัตยกรรมที่ผสมผสานศิลปะทิเบต จีน อินเดีย และเนปาล วัดโจคังกลายเป็นต้นแบบของวัดพุทธในภูมิภาคที่ดงามและเปี่ยมด้วยสัญลักษณ์เชิงธรรม นอกจากนี้ รอบวัดยังมี “ทางเดินศักดิ์สิทธิ์สามชั้น” ให้ผู้ศรัทธาได้เดินเวียนแสดงความเคารพ ได้แก่ “นั่งคอร์” (รอบใน), “ปากอร์” (รอบนอก), และ “ลิงคอร์” (รอบเมือง) ซึ่งเป็นการปฏิบัติธรรมอันลึกซึ้งที่สืบทอดกันมาเป็นพันปี

หมายเหตุ วัดโจคังถือเป็นศาสนสถานศูนย์กลางที่มีผู้แสวงบุญเดินทางมาสักการะเป็นจำนวนมากตลอดทั้งปี ในบางช่วงเวลาหรือวันสำคัญทางศาสนา ทางวัดอาจมีการจำกัดพื้นที่เข้าชมภายในวิหาร หรือสงวนสิทธิ์การเข้าสักการะเฉพาะชาวทิเบตเพื่อประกอบพิธีกรรมสำคัญ ส่งผลให้คณะนักท่องเที่ยวไม่สามารถเข้าชมภายในได้ ทั้งนี้ขึ้นอยู่กับประกาศของทางวัดและสถานการณ์หน้างานในวันดังกล่าว



นำท่านสู่ใจกลางเมืองลาซาอันเก่าแก่ มีเส้นทางสายหนึ่งที่ไม่เคยหลับใหล **ตลาดแปดเหลี่ยมหรือตลาดปากอร์** เส้นทางแห่งชีวิตและจิตวิญญาณที่เชื่อมโยงผู้ศรัทธาเข้ากับวิถีชาวทิเบตอย่างแนบแน่น ไม่เพียงแต่

เป็นเส้นทางเดินเวียนรอบวัดโจคังของผู้แสวงบุญ แต่ยังเป็นหัวใจของการค้าขาย ศิลปะ วัฒนธรรม และ การใช้ชีวิตแบบทิเบตแท้ดั้งเดิมที่ยังคงเด่นอยู่ทุกจังหวัดของวันและคืน ตลอดแนวถนนที่ปูด้วยหินขัดมือ ท่านจะได้พบกับภาพชีวิตอันคึกคัก ตั้งแต่ผู้ศรัทธาที่หมุนกงล้อมนต์ในมือขณะเดินเวียนตามเข็มนาฬิกา ไปจนถึงพ่อค้าแม่ขายที่เสนอสินค้าท้องถิ่นด้วยรอยยิ้มอบอุ่น ไม่ว่าจะเป็นธงมนต์หลากสี เครื่องประดับเงิน ทิเบต พระพุทธรูปทองเหลือง ผ้าทอ งานหนัง หรือชาจากแคว้นต่างๆ สินค้าหลายชนิดสื่อถึงวัฒนธรรมที่ เดินทางมาจากอินเดีย เนปาล จีน หรือแม้แต่แคว้นทิมาลาอันอื่นๆ จนกลายเป็นศูนย์กลางการค้าแห่ง ชุนเขา ชมบรรยากาศอันมีชีวิตชีวาราวกับเวทีแห่งมนต์เสน่ห์ ศิลปินพเนจร ศิลปะทิเบตในรูปของ ธังกา ภาพวาดศักดิ์สิทธิ์ที่ห้อยเรียงรายบนผนัง ร้านชาเล็กๆ ที่คลั่งกลืนเนยจางๆ

คำ **รับประทานอาหารค่ำ ณ ภัตตาคาร (มื้อที่ 15)**

จากนั้นนำท่านเดินทางเข้าสู่ที่พัก

ที่พัก **LA WEI INTERNATIONAL HOTEL หรือเทียบเท่าระดับ 4 ดาว (มาตรฐานประเทศจีน)**

วันที่เจ็ด **ลาซา - ซีหนิง (โดยรถไฟสายหลังคาโลก) (ห้องพักรวม 4 ท่านต่อ 1 ห้อง)**

เช้า **รับประทานอาหารเช้า ณ ห้องอาหารของโรงแรม (มื้อที่ 16)**

หลังอาหารเช้าท่านเดินทางสู่ **สถานีรถไฟเมืองลาซา** เพื่อออกเดินทางสู่ **เมืองซีหนิง (ระยะทาง 1,956 ก.ม. ใช้เวลาเดินทางประมาณ 26 ชั่วโมง)** เดินทางด้วยรถไฟสายชิงไห่-ทิเบต รถไฟขบวนพิเศษสู่หลังคาโลก เป็นเส้นทางรถไฟที่สูงและยาวที่สุดในโลก เริ่มต้นจากเมืองซีหนิง สู่ปลายทางที่กรุงลาซา เมืองหลวงของทิเบต รวมระยะเวลาเดินทางประมาณ 20-22 ชั่วโมง เส้นทางนี้ถือเป็นหนึ่งในสิ่งมหัศจรรย์ทางวิศวกรรมของโลกยุคใหม่ ที่จะนำท่านเดินทางได้ระดับความสูงผ่านทิวทัศน์อันน่าทึ่งของที่ราบสูงชิงไห่



ข้อมูลเกี่ยวกับขบวนรถไฟ (ต้นนอน ท่านละ 4 ท่าน แบ่งเป็นเตียง 2 ชั้นบน และ 2 ชั้นล่าง)

1. ห้องนอนประเภท Soft Sleeper สิ่งอำนวยความสะดวกภายในห้อง 1 ห้องประกอบด้วย 4 เตียง (เตียงล่าง 2, เตียงบน 2) มีประตูบานเลื่อนที่สามารถล็อคได้จากด้านใน ****ไม่มีห้องพักแบบเดี่ยว หรือแบบส่วนตัว**** แต่ละเตียงมีชุด หมอนและผ้าห่ม , ไฟอ่านหนังสือ, โต๊ะกลาง **ปลั๊กไฟริมทางเดิน (ไม่มีปลั๊กไฟภายในห้อง)**

2. ห้องน้ำมาตรฐาน ห้องน้ำให้บริการที่ปลายทางทุกตู้ **เป็นห้องน้ำรวม** โดยทั่วไปจะมีทั้งแบบนั่ง (ชักโครก) และแบบนั่งยอง อย่างละห้องในตัว ส่วนตู้ประเภทอื่นอาจมีแต่แบบนั่งยองเป็นหลัก ห้องน้ำจะดูแลความสะอาดเป็นอย่างดี อ่างล้างหน้า บริเวณใกล้กับห้องน้ำจะมีอ่างล้างหน้าพร้อมกระจกให้บริการ 2-3 อ่าง สำหรับล้างหน้าและแปรงฟัน โดยจะมีสบู่เหลวล้างมือให้ แต่แนะนำให้เตรียมของใช้ส่วนตัวไปเอง

3. **ห้องอาบน้ำ: บนรถไฟไม่มีห้องอาบน้ำให้บริการ** ควรเตรียมทิชชู (ทั้งแบบแห้งและเปียก) และของใช้ในห้องน้ำส่วนตัวไปให้พร้อม เนื่องจากของใช้บนรถไฟมีจำกัดและอาจหมดได้

ข้อควรปฏิบัติและสิ่งที่ควรทราบ:

กรณีที่มีสมาชิกในครอบครัวหรือกลุ่มไม่ได้พักห้องเดียวกัน ในช่วงที่มีผู้เดินทางหนาแน่น (Peak Season) เนื่องจากข้อจำกัดด้านระบบการจัดที่นั่งและจำนวนผู้โดยสาร ทั้งนี้ผู้โดยสารสามารถพูดคุยตกลงแลกเปลี่ยนที่นั่งกับผู้โดยสารท่านอื่นได้ตามความสมัครใจ โดยขอความกรุณาแจ้งเจ้าหน้าที่ประจำขบวนเพื่ออำนวยความสะดวกและดูแลความเรียบร้อย **ทั้งนี้ขอเรียนให้ทราบ ว่าด้วยห้องพักที่มีจำกัด ทำให้การเลือกห้องพักบนรถไฟอาจส่งผลให้ต้องมีการแยกท่านออกจากคณะ หรืออาจมีผู้โดยสารท่านอื่นร่วมที่นั่งในบางกรณี ซึ่งเจ้าหน้าที่จะพิจารณาและดูแลตามความเหมาะสม โดยคำนึงถึงความปลอดภัยเป็นสิ่งสำคัญ**

ห้องนอน Soft Sleeper (4 ท่าน/ห้อง)



- สิ่งอำนวยความสะดวก: 1 ห้องมี 4 เตียง (ล่าง 2, บน 2), ประตูบานเลื่อนล็อคได้
- แต่ละเตียง: มีหมอน, ผ้าห่ม, ไฟอ่านหนังสือ, โต๊ะกลาง
- ข้อควรทราบ: ไม่มีห้องพักเดี่ยว, ปลั๊กไฟมีจำกัดบริเวณทางเดิน

ห้องน้ำและอ่างล้างหน้า (ห้องน้ำรวม)



- ห้องน้ำ: ที่ปถ่ายตุ้, แบบนั่ง/นั่งยอง
- ความสะอาด: ดูแลอย่างดี
- อ่างล้างหน้า: 2-3 อ่าง, กระจก, สบู่เหลว, เตรียมของใช้ส่วนตัว
- ไม่มีห้องอาบน้ำ: อาบก่อนขึ้น, เตรียมทิชชูแห้ง/เปียก, ของใช้ส่วนตัว

สัมภาระและของใช้ส่วนตัว



- กระเป๋า: ขนาดกลาง/เล็ก, พับที่จำกัด
- เสื้อผ้า: ชุดนอน/ชุดเปลี่ยนสบาย
- ยาประจำตัว: เตรียมพร้อม
- อาหาร/เครื่องดื่ม: เตรียมอาหารแห้ง, บะหมี่จ (น้ำร้อนฟรี), ขนม, เครื่องดื่ม, ตู้เสบียงราคาสูง
- อุปกรณ์อิเล็กทรอนิกส์: Power Bank สำคัญ, ปลั๊กไฟจำกัด

ระบบออกซิเจนบนรถไฟ: เพื่อสุขภาพบนที่สูง



- ระบบ 1 (ทั่วขบวน): จัดโดยมีที่สถานี เกอโอดูมู่ (Golmud), เฝิน O2 เป็น 23%
- ระบบ 2 (ส่วนบุคคล): ช่องปล่อยส่วนตัวข้างเตียง
- วิธีใช้: รับออกพี, เสียบ, สอดขูด, หายใจปกติ
- เมื่อไหร่ควรใช้: มีอาการแพ้ (ปวดหัว, หายใจถี่, เวียนหัว, เหนื่อย), ไม่ต้องรอหมอนัก
- ข้อควรระวัง: ห้ามนำถังออกซิเจนพกพาขึ้น



สัมภาระและของใช้ส่วนตัว:

1. กระเป๋าเดินทาง: ควรใช้ขนาดกลางหรือเล็กที่ไม่ใหญ่เกินไป เนื่องจากพื้นที่เก็บของมีจำกัด (ใต้เตียงล่างหรือชั้นวางเหนือศีรษะ)
2. เสื้อผ้า: เตรียมเสื้อผ้าที่สวมใส่สบายสำหรับนอน และเสื้อผ้าสำหรับเปลี่ยน
3. ของใช้ในห้องน้ำ: แปรงสีฟัน, ยาสีฟัน, ผ้าเช็ดหน้า, และของใช้อื่นๆ เนื่องจากบนรถไฟมีให้เพียงขั้นพื้นฐาน ยาประจำตัว: หากมีโรคประจำตัว ควรเตรียมยาไปให้พร้อม
4. **อาหารและเครื่องดื่ม: บนรถไฟมีตู้เสบียงจำหน่ายอาหารและเครื่องดื่ม แต่มีราคาสูงกว่าปกติและมีตัวเลือกจำกัด** แนะนำให้เตรียมอาหารแห้ง, บะหมี่กึ่งสำเร็จรูป (มีน้ำร้อนบริการฟรี), ขนม, และเครื่องดื่มไปเอง (มีบริการน้ำร้อนฟรี) แม้บนรถไฟจะมีตู้เสบียงจำหน่ายอาหาร แต่ตัวเลือกอาจมีจำกัดและราคาสูงกว่าปกติ
5. อุปกรณ์อิเล็กทรอนิกส์และอื่นๆ: อุปกรณ์ชาร์จ: เตรียม Power Bank ไปด้วย แม้ว่าทางเดินจะมีปลั๊กไฟบริการ แต่มีจำนวนจำกัด
6. การปรับตัวกับความสูง: รถไฟทั้งขบวนมีระบบปรับแรงดันและปล่อยออกซิเจนเพื่อช่วยให้ร่างกายปรับตัวกับสภาพอากาศบนที่สูง ผู้โดยสารไม่จำเป็นต้องเตรียมถังออกซิเจนไปเอง รถไฟสายนี้ถูกออกแบบมาเป็นพิเศษเพื่อเดินทางในพื้นที่สูงกว่าระดับน้ำทะเลมาก จึงมีการติดตั้งระบบออกซิเจน 2 รูปแบบเพื่อความปลอดภัยและความสะดวกสบายของผู้โดยสาร
ระบบที่ 1: การกระจายออกซิเจนทั่วทั้งขบวน ระบบจะเริ่มทำงานโดยอัตโนมัติเมื่อรถไฟเดินทางถึงสถานี เกอเออร์มู ซึ่งเป็นจุดเริ่มต้นของเส้นทางบนที่ราบสูง ระบบจะค่อยๆ ปล่อยออกซิเจนผ่านระบบปรับอากาศเพื่อเพิ่มความเข้มข้นของออกซิเจนในอากาศทั่วทุกตู้โดยสารให้อยู่ที่ประมาณ 23% ซึ่งสูงกว่าระดับปกติเล็กน้อย เพื่อช่วยให้ร่างกายปรับตัวได้ง่ายขึ้น
ระบบที่ 2: การให้ออกซิเจนแบบส่วนบุคคล เป็นระบบสำหรับผู้ที่ต้องการออกซิเจนเพิ่มเติม โดยจะมีช่องปล่อยออกซิเจนส่วนตัวติดตั้งอยู่ตามจุดต่างๆ เช่น บริเวณข้างเตียงนอนทุกเตียง

วิธีการใช้งาน:

1. พนักงานจะแจกท่อพลาสติกสำหรับใช้ส่วนตัว (ไม่มีค่าใช้จ่าย) ให้ผู้โดยสารแต่ละท่าน
2. นำปลายท่อด้านหนึ่งเสียบเข้ากับช่องปล่อยออกซิเจนที่อยู่ใกล้ท่าน
3. นำปลายท่ออีกด้านหนึ่งสอดเข้าที่รูจมูก

4. หายใจตามปกติ ท่านจะได้รับออกซิเจนโดยตรง

คำแนะนำ: ควรใช้ระบบนี้เมื่อเริ่มมีอาการแพ้ความสูง เช่น ปวดศีรษะ, หายใจถี่, เวียนศีรษะ หรือรู้สึกเหนื่อยผิดปกติ ไม่จำเป็นต้องรอให้มีอาการหนัก

โปรดเตรียม หนังสือเดินทางและใบอนุญาตเข้าทิเบต (หัวหน้าทัวร์เป็นผู้ดูแล) ให้พร้อมเสมอ เนื่องจากรจะมีการตรวจเอกสารหลายครั้งตลอดการเดินทาง

อิสระรับประทานอาหารกลางวัน และค่า ภายในขบวนรถไฟ

ที่พัก

SOFT SLEEPER TRAIN ขบวนไฟสายทิเบต-ชิงไห่

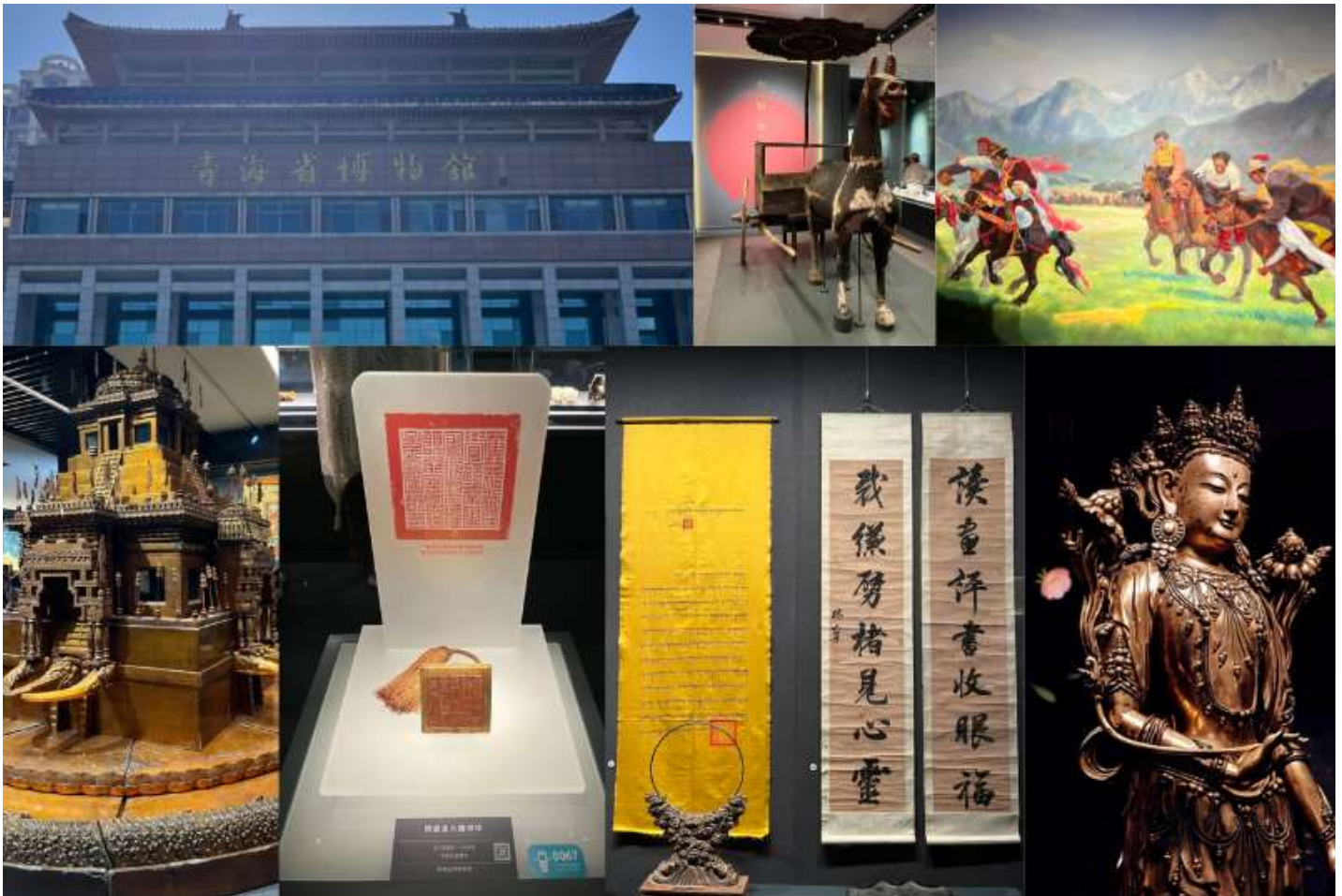
วันที่แปด

ซีหนิง – พิพิธภัณฑสถานชิงไห่ - ซีหนิง (สนามบินเฉาเจียเป่า) กรุงเทพฯ(สนามบินสุวรรณภูมิ) (VZ3691 : 23.40-02.45+1)

เดินทางถึงเมืองซีหนิง นำท่านรับสัมภาระจากนั้นออกเดินทางสู่ภัตตาคาร

เช้า

รับประทานอาหารเช้า ณ ห้องอาหารภายในโรงแรม (เมื่อที่ 17)



นำท่าน ก้าวเข้าสู่ **พิพิธภัณฑสถานชิงไห่** เปรียบเสมือนการเปิดหน้าประวัติศาสตร์อันยิ่งใหญ่ของอารยธรรมบนที่ราบสูงชิงไห่-ทิเบต ประตุนำพาทุกท่านย้อนเวลากลับไปสำรวจร่องรอยของผู้คน วัฒนธรรม และความเชื่อที่หล่อหลอมดินแดนอันเป็นเอกลักษณ์แห่งนี้ ตั้งแต่เครื่องปั้นดินเผายุคหินใหม่ที่งดงาม ไปจนถึงศิลปวัตถุทางศาสนาที่สะท้อนความศรัทธาอย่างลึกซึ้ง พิพิธภัณฑสถานแห่งนี้ได้รวบรวมและบอกเล่าเรื่องราวของหลากหลายกลุ่มชาติพันธุ์ที่อาศัยอยู่ร่วมกันบนผืนแผ่นดินนี้ได้เป็นอย่างดี สถาปัตยกรรมของพิพิธภัณฑสถานเองก็มีความโดดเด่น โดยใช้รูปแบบสมมาตรตามแกนกลางแบบดั้งเดิม ผสมผสานกับเอกลักษณ์ของท้องถิ่นและชาติพันธุ์ได้อย่างลงตัว

กลางวัน รับประทานอาหารกลางวัน ณ ภัตตาคาร (เมื่อที่ 18)



บ่าย นำท่านแวะชม **ถนนคนเดินลีเหมิง** แหล่งรวมชีวิตชีวาใจกลางเมืองซีหนิง เปรียบเสมือนหัวใจของเมืองซีหนิงที่ผสมผสานสถาปัตยกรรมโบราณของมณฑลชิงไห่เข้ากับความทันสมัยได้อย่างลงตัว ที่นี่คือศูนย์รวมของคนท้องถิ่นและนักท่องเที่ยวที่ต้องการสัมผัสบรรยากาศอันคึกคัก ทั้งร้านค้าแฟชั่น ร้านอาหารเลิศรส คาเฟ่เก๋ๆ และบาร์สำหรับนั่งชิลล์ในยามค่ำคืน ด้วยบรรยากาศที่มีชีวิตชีวาตลอดวัน ทำให้ถนนคนเดินแห่งนี้ได้รับการจัดอันดับให้เป็นหนึ่งใน "ถนนการค้าที่มีชื่อเสียงของประเทศจีน" และเป็นสถานที่ท่องเที่ยวระดับ AAAA ของประเทศ

คำ **อิสระอาหารเย็นตามอัธยาศัย เพื่อให้ท่านได้เพลิดเพลินกับการเดินเล่นและลิ้มลองสตรีทฟู้ดท้องถิ่นหรือเลือกทานร้านอาหารชื่อดังภายในย่านถนนคนเดินได้อย่างเต็มที่**

สมควรแก่เวลานำท่านเดินทางสู่ **สนามบินซีหนิง** นำท่านเช็คอิน ณ เคาน์เตอร์ **สายการบิน ไทย เวียดนาม** ออกเดินทางจาก **สนามบินซีหนิง** สู่ **สนามบินสุวรรณภูมิ** โดย **สายการบิน ไทยเวียดนาม** เที่ยวบินที่ **VZ3691 (เที่ยวบินเช่าเหมาลำและไม่มีอาหารบนเครื่อง)**

02.45 น.+1 เดินทางถึง **สนามบินสุวรรณภูมิ** โดยสวัสดิภาพ พร้อมความประทับใจ

✔ อัตราค่าบริการรวม



ค่าตัวโดยสารเครื่องบินไป-กลับ ชั้นประหยัด พร้อมค่าภาษีสนามบินทุกแห่งตามรายการทัวร์ข้างต้น



เจ้าหน้าที่บริษัท ๙ คอยอำนวยความสะดวกทุกท่านตลอดการเดินทาง



ค่าประกันวินาศภัยเครื่องบินตามเงื่อนไขของแต่ละสายการบิน



ค่าอาหาร ค่าเข้าชม และ ค่ายานพาหนะทุกชนิดตามที่ระบุไว้ในรายการทัวร์ข้างต้น



ค่าน้ำหนักกระเป๋าเดินทางในกรณีที่เกิดขึ้นกว่าสายการบินกำหนด 20 กิโลกรัม / ท่าน / ใบ



ค่าประกันอุบัติเหตุวงเงิน 2,000,000 บาท

(เงื่อนไขตามกรมธรรม์)เงื่อนไขประกันการเดินทาง ค่าประกันอุบัติเหตุและค่ารักษาพยาบาลคุ้มครองเฉพาะกรณีที่ได้รับอุบัติเหตุระหว่างการเดินทางไปคุ้มครองถึงการสูญเสียทรัพย์สินส่วนตัวและไม่คุ้มครองโรคประจำตัวของผู้เดินทางและคุ้มครองเฉพาะผู้เดินทางไปกลับพร้อมกรุ๊ปเท่านั้น



ค่าที่พักห้องละ 2-3 ท่าน ตามโรงแรมที่ระบุไว้ในรายการหรือ ระดับเทียบเท่า

- กรณีห้อง TWIN BED (เตียงเดี่ยว 2 เตียง) ซึ่งโรงแรมไม่มีหรือเต็ม ทางบริษัทขอปรับเป็นห้อง DOUBLE BED แทนโดยมิ ต้องแจ้งให้ทราบล่วงหน้า

- หากต้องการห้องพักแบบ DOUBLE BED ซึ่งโรงแรมไม่มีหรือเต็ม ทางบริษัทขอปรับเป็นห้อง TWIN BED แทนโดยมิ ต้อง แจ้งให้ทราบล่วงหน้า เช่นกัน

- กรณีพักแบบ TRIPLE ROOM 3 ท่าน ท่านที่ 3 อาจเป็นเสริมเตียง หรือ SOFA BED หรือ เสริมพุกที่นอน ทั้งนี้ ขึ้นอยู่กับรูปแบบการจัดห้องพักของโรงแรมนั้นๆ

✘ อัตราค่าบริการไม่รวม



ค่าทำหนังสือเดินทางไทย และเอกสารต่างดาว



ค่าภาษีน้ำมัน ที่สายการบินเรียกเก็บเพิ่มภายหลังจากทางบริษัทฯ ได้ออกตั๋วเครื่องบินไปแล้ว ซึ่งลูกค้าต้องชำระส่วนต่างเพิ่ม



ภาษีมูลค่าเพิ่ม 7% และหัก ณ ที่จ่าย 3%



ค่าทิปมัคคุเทศก์ท้องถิ่นและคนขับรถ รวม 2,500 บาท/ท่าน/กรุ๊ป (เด็กชำระทิปเท่ากับผู้ใหญ่) ชำระที่สนามบิน



ค่าน้ำหนักกระเป๋าเดินทางในกรณีที่เกิดขึ้นกว่าสายการบินกำหนด



ค่าใช้จ่ายส่วนตัวนอกเหนือจากรายการ เช่น ค่าเครื่องดื่ม, ค่าอาหารที่สั่งเพิ่ม, ค่าโทรศัพท์ ฯลฯ สำหรับท่านที่รับประทานอาหารพิเศษ อาหารเจ หรือไม่ทานเนื้อสัตว์ ไม่ทานหมู ไม่ทานไก่ และมีความจำเป็นให้ทางบริษัท จัดเตรียมอาหารไว้ให้ท่านเป็นพิเศษนอกเหนือจากที่กรุ๊ปจัดไว้ในรายการ ขอสงวนสิทธิ์ในการเรียกเก็บค่าใช้จ่ายเพิ่มเติมตามจริงเท่านั้น



ค่าธรรมเนียมเอกสารเข้าเมืองสำหรับผู้ถือพาสปอร์ตต่างประเทศ

(ทางรัฐบาลจีนประกาศยกเลิกรายการค่าธรรมเนียมเข้าเมืองให้กับคนไทย ผู้ที่ประสงค์จะพำนักระยะสั้นในประเทศจีน ในรอบ 6 เดือน ไม่เกิน 90 วัน **ถ้ากรณีทางรัฐบาลจีนประกาศให้กลับมาใช้วีซ่า ผู้เดินทางจะต้องเสียค่าใช้จ่ายเพิ่มในการขอวีซ่าตามที่สถานทูตกำหนด)





เงื่อนไขการให้บริการ

1. การเดินทางในแต่ละครั้งจะต้องมีผู้โดยสารจำนวน 10 ท่านขึ้นไป ถ้าผู้โดยสารไม่ครบจำนวนดังกล่าว ทางบริษัทฯ ขอสงวนสิทธิ์ในการเปลี่ยนแปลงราคาหรือยกเลิกการเดินทาง
2. ในกรณีที่ลูกค้าต้องออกตัวโดยสารภายในประเทศ กรุณาติดต่อเจ้าหน้าที่ของบริษัทฯ เพื่อเช็คว่ากรุ๊ปมีการคอนเฟิร์มเดินทางก่อนทุกครั้ง เนื่องจากสายการบินอาจมีการปรับเปลี่ยนไฟล์ทบิน หรือเวลาบิน โดยไม่ได้แจ้งให้ทราบล่วงหน้า ทางบริษัทฯ จะไม่รับผิดชอบใด ๆ ในกรณี ถ้าท่านออกตัวภายในโดยไม่แจ้งให้ทราบและหากไฟล์ทบินมีการปรับเปลี่ยนเวลาบินเพราะถือว่าท่านยอมรับในเงื่อนไขดังกล่าว
3. การชำระค่าบริการ
 - 3.1 กรุณาชำระมัดจำ ท่านละ 30,000 บาท
 - 3.2 กรุณาชำระค่าทัวร์เต็มจำนวน ในกรณีที่ค่าทัวร์ราคาต่ำกว่า 10,000 บาท
 - 3.3 กรุณาชำระค่าทัวร์ส่วนที่เหลือ 30 วันก่อนออกเดินทาง ****45 วันก่อนเดินทางสำหรับช่วงสงกรานต์และปีใหม่****
 - 3.4 กรณีวันเดินทางน้อยกว่า 21 วัน หรือราคาทัวร์โปรโมชั่น ต้องชำระค่าทัวร์เต็มจำนวนเท่านั้น
4. กรณีผู้เดินทางที่ต้องการความช่วยเหลือเป็นพิเศษ เช่น การขอใช้วีลแชร์ที่สนามบิน กรุณาแจ้งบริษัทฯ อย่างน้อย 7 วันก่อนการเดินทาง หรือเริ่มตั้งแต่ท่านจองทัวร์ มิฉะนั้นทางบริษัทฯ ไม่สามารถจัดการได้ล่วงหน้า ทางบริษัทฯ ขอสงวนสิทธิ์ในการเรียกเก็บค่าใช้จ่ายตามจริงที่เกิดขึ้นกับผู้เดินทาง (ถ้ามี)
5. กรณีใช้หนังสือเดินทางราชการ (เล่มน้ำเงิน) เดินทางเพื่อการท่องเที่ยวเกี่ยวกับคณะทัวร์ หากท่านถูกปฏิเสธในการเข้า-ออกประเทศใด ๆ ก็ตาม ทางบริษัทฯ ขอสงวนสิทธิ์ไม่คืนค่าทัวร์และรับผิดชอบใด ๆ ทั้งสิ้น



เงื่อนไขอื่นๆ

โปรดตรวจสอบ PASSPORT : กรุณานำพาสปอร์ตติดตัวมาในวันเดินทาง พาสปอร์ตต้องมีอายุไม่ต่ำกว่า 6 เดือน หรือ 180 วัน ขึ้นไปก่อนการเดินทาง และต้องมีหน้ากระดาษอย่างน้อย 6 หน้า

หมายเหตุ : สำหรับผู้เดินทางที่อายุไม่ถึง 18 ปี และไม่ได้เดินทางกับบิดา มารดา ต้องมีจดหมายยินยอมให้บุตรเดินทางไปต่างประเทศจากบิดาหรือมารดาแนบมาด้วย





เงื่อนไขการยกเลิก

**กรณีการขอยกเลิกการเดินทาง หรือเลื่อนการเดินทาง นักท่องเที่ยวหรือตัวแทนจำหน่าย(ผู้มีชื่อในเอกสารการจอง) จะต้องแฟกซ์ อีเมลล์ หรือ มาเซ็นเอกสารการยกเลิกที่บริษัท อย่างเป็นทางการใดอย่างหนึ่ง เพื่อเป็นการแจ้งยกเลิกกับทางบริษัทอย่างเป็นทางการเป็นลายลักษณ์อักษร (ทางบริษัทไม่ยอมรับยกเลิกการจอง ผ่านทางโทรศัพท์ไม่ว่ากรณีใดๆ)

**กรณีนักท่องเที่ยวหรือตัวแทนจำหน่าย ต้องการขอรับเงินค่าบริการคืน นักท่องเที่ยวหรือตัวแทนจำหน่าย (ผู้มีชื่อในเอกสารการจอง) จะต้องแฟกซ์ อีเมลล์ หรือ มาเซ็นเอกสารการขอรับเงินคืนที่บริษัท อย่างเป็นทางการใดอย่างหนึ่ง เพื่อทำเรื่องขอรับเงินค่าบริการคืน โดยแนบหนังสือมอบอำนาจพร้อมหลักฐานประกอบการมอบอำนาจ หลักฐานการชำระค่าบริการต่างๆ และหน้าสมุดบัญชีธนาคารที่ต้องการให้นำเงินเข้าให้ครบถ้วน โดยมีเงื่อนไขการคืนเงินค่าบริการ ตาม "ประกาศคณะกรรมการธุรกิจนำเที่ยวและมัคคุเทศก์ เรื่อง หลักเกณฑ์เกี่ยวกับการกำหนดอัตราการจ่ายเงินค่าบริการคืนให้แก่นักท่องเที่ยว พ.ศ. 2563" ดังนี้

ยกเลิก ไม่น้อยกว่า 30 วันก่อนการเดินทาง (ไม่นับวันเดินทาง)

คืนเงินค่าทัวร์เต็มจำนวน ยกเว้น ค่าใช้จ่ายที่เกิดขึ้นจริงเพื่อการเตรียมการนำเที่ยว ทั้งหมด เช่น ค่ามัดจำตัวเครื่อง ค่าบริการแลนด์ ต่างประเทศ เป็นต้น

ยกเลิก น้อยกว่า 15 วันก่อนการเดินทาง

ทางบริษัทฯ ขอสงวนสิทธิ์ ไม่คืนเงินค่าทัวร์ทั้งหมด การจ่ายเงินคืนแก่นักท่องเที่ยวตามข้อกำหนดด้านบน ซึ่งมีการหักเงินในบางส่วนนั้น เนื่องจากทางบริษัทมีค่าใช้จ่ายที่ได้จ่ายจริงเพื่อการเตรียมการนำเที่ยวไปแล้ว เช่น การมัดจำที่นั้งบัตรโดยสารเครื่องบิน การจองที่พัก และ ค่าใช้จ่ายที่จำเป็นอื่นๆ เป็นต้น

ยกเลิก ไม่น้อยกว่า 15-29 วันก่อนเดินทาง (ไม่นับวันเดินทาง)

คืนเงิน 50% ของค่าทัวร์ทั้งหมด ยกเว้น ค่าใช้จ่ายที่เกิดขึ้นจริงเพื่อการเตรียมการนำเที่ยวทั้งหมด เช่น ค่ามัดจำตัวเครื่อง ค่าบริการแลนด์ ต่างประเทศ เป็นต้น

หากท่านงดการใช้บริการรายการใดรายการหนึ่ง หรือไม่เดินทางพร้อมคณะ

ทางบริษัทฯ จะถือว่าท่านสละสิทธิ์ **ไม่อาจเรียกร้องค่าบริการและเงินมัดจำคืน ไม่ว่ากรณีใดๆ ทั้งสิ้น**

การยกเลิกเดินทางกับกรุ๊ปที่ออกเดินทางช่วงเทศกาลวันหยุด เช่น ปีใหม่, สงกรานต์ เป็นต้น

บางสายการบินมีการรันตีมัดจำที่นั่งกับสายการบิน และค่ามัดจำที่ฝึก รวมถึงเที่ยวบินพิเศษ เช่น CHARTER FLIGHT **จะไม่มีการคืนเงินมัดจำ หรือ ค่าทัวร์ทั้งหมดที่ชำระแล้ว** ไม่ว่ายกเลิกด้วยกรณีใดๆ

กรณีนักท่องเที่ยวคนเข้าเมืองในกรุงเทพฯ และต่างประเศปฏิเสธการเดินทางออกหรือเข้าประเทศที่ระบุ

บริษัทฯ ขอสงวนสิทธิ์ที่จะไม่คืนค่าทัวร์ ไม่ว่ากรณีใดๆ *สำคัญ !! บริษัททำธุรกิจเพื่อการท่องเที่ยวเท่านั้น ไม่สนับสนุนการเดินทางเข้าญี่ปุ่นโดยผิดกฎหมาย ลูกค้าต้องผ่านการตรวจคนเข้าเมืองด้วยตัวของตัวเอง โดยมีมัคคุเทศก์ไม่สามารถช่วยเหลือใดๆได้ทั้งสิ้น *





สำคัญ โปรดอ่านเงื่อนไขที่ท่านควรรทราบ



ข้อมูลสำคัญเกี่ยวกับสายการบิน

การจัดที่นั่งบนเครื่องบินจะถูกกำหนดโดยสายการบิน ซึ่งจะดำเนินการผ่านระบบอัตโนมัติ ผู้โดยสารไม่สามารถเลือกที่นั่งได้ และที่นั่งอาจไม่ได้อยู่ติดกัน ซึ่งบริษัทไม่สามารถเข้าไปจัดการได้แต่อย่างใด



ข้อมูลสำคัญเกี่ยวกับโรงแรมที่พัก

ห้องพักในโรงแรมอาจมีความแตกต่างกัน ดังนั้น ห้องพักประเภทห้องเดี่ยว (Single) ห้องพักรคู่ (Twin/Double) และห้องพักสำหรับ 3 ท่าน (Triple) อาจไม่ได้ตั้งอยู่ในอาคารหรือชั้นเดียวกัน



เงื่อนไขและข้อควรรทราบอื่นๆ ที่ท่านควรรทราบ

รายการทัวร์อาจมีการปรับเปลี่ยนหรือยกเลิกตามสภาพอากาศและความเหมาะสม โดยคำนึงถึงความปลอดภัยของผู้เดินทางเป็นหลัก โดยไม่จำเป็นต้องแจ้งให้ทราบล่วงหน้า

หากทำการชำระเงินแล้ว

ทางบริษัทขอสงวนสิทธิ์ในการถือว่าท่านได้ยอมรับเงื่อนไขดังกล่าวแล้ว และจะไม่มี การฟ้องร้องใดๆ เนื่องจากท่านได้ยอมรับเงื่อนไขในการให้บริการแล้ว



สำคัญ!!

กรุณาอ่านเงื่อนไข
แนบท้ายโดยละเอียด
เพื่อประโยชน์สูงสุดของท่าน

